

# **GUÍA RÁPIDA DE CONFIGURACIÓN DE REDES INALÁMBRICAS EN WINDOWS VISTA**

Edición 1.00 Rev. 01

13/02/2007



# *Índice de Contenidos*

<b>1</b>	<b>INTRODUCCIÓN</b> .....	1-1
<b>2</b>	<b>CONEXIÓN A UN PUNTO DE ACCESO</b> .....	2-1
2.1	PASOS A SEGUIR.....	2-1
2.1.1	Inicio .....	2-1
2.1.2	Conectarse a una red .....	2-1
2.1.3	Seguridad del punto de acceso.....	2-3
2.1.4	Conexión finalizada con éxito.....	2-4
2.2	ESTADO DE LA CONEXIÓN .....	2-6
2.3	ELIMINAR PERFILES .....	2-7



---

# 1 INTRODUCCIÓN

El presente documento es una guía de ayuda para establecer la conexión de un ordenador que disponga de un adaptador inalámbrico a un punto de acceso mediante la funcionalidad de gestión de redes de Windows Vista.

Los pasos seguidos en este documento son los siguientes:

- Como establecer una conexión inalámbrica: acceder a la funcionalidad de gestión de redes de Windows Vista, localizar la red inalámbrica y conectarse introduciendo, en caso de ser necesario, la clave de seguridad.
- Comprobar el estado de la conexión.

**NOTA:** Es necesario disponer de un adaptador inalámbrico correctamente instalado en el ordenador antes de seguir los pasos descritos en este documento.



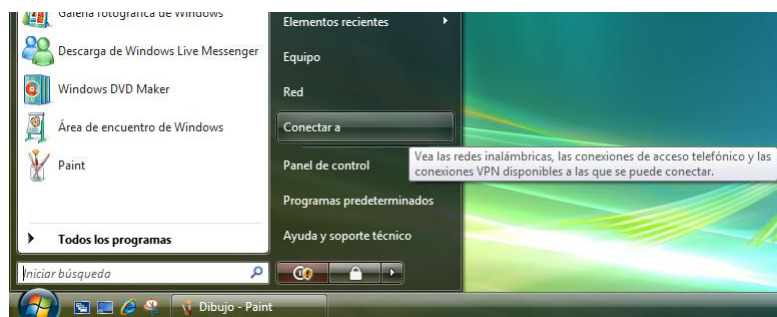
---

## 2 CONEXIÓN A UN PUNTO DE ACCESO

### 2.1 PASOS A SEGUIR

#### 2.1.1 Inicio

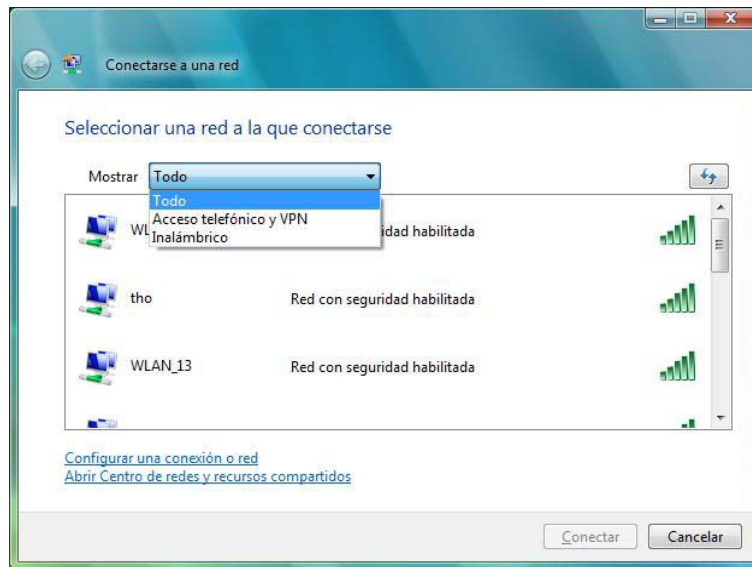
Para conectar un adaptador inalámbrico a un punto de acceso mediante la funcionalidad de gestión de Windows Vista se debe acceder en primer lugar al apartado “Conectar a” dentro del menú “Inicio” según indica la siguiente pantalla:



**Figura 2-1: Acceso a las redes disponibles**

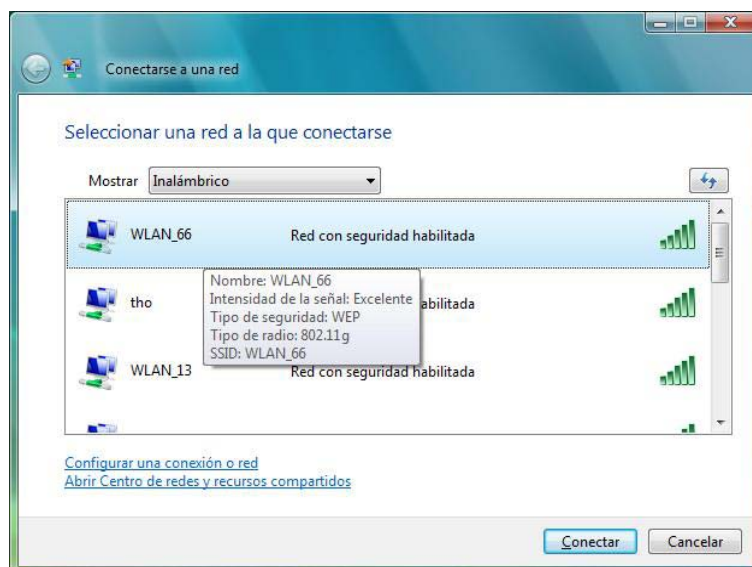
#### 2.1.2 Conectarse a una red

Una vez seleccionada esta opción se accede a la pantalla “Conectarse a una red” que muestra todas las redes disponibles tanto accesos inalámbricos como conexiones VPN y accesos telefónicos. Desde el desplegable “Mostrar” seleccionar la opción “Inalámbrico” para filtrar el contenido del listado de conexiones y que solamente aparezcan los accesos inalámbricos disponibles.



**Figura 2-2: Conectarse a una red**

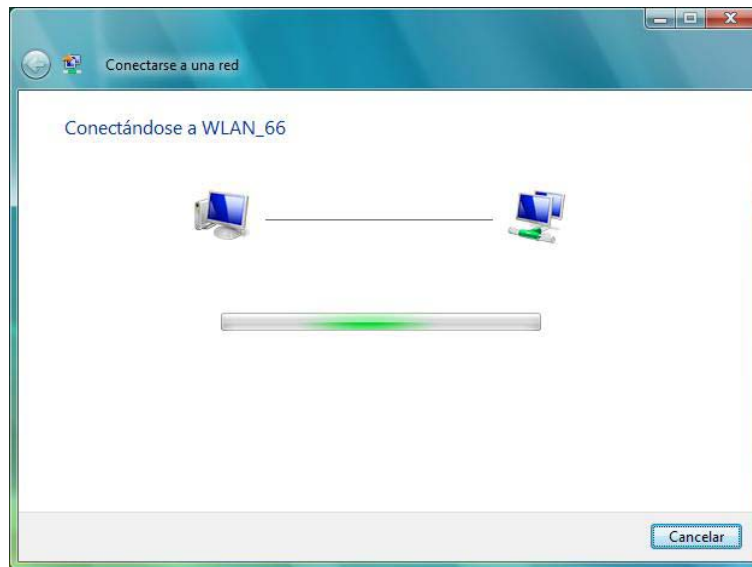
Escoger del listado mostrado la red de acceso inalámbrico a la que se quiere conectar, como por ejemplo el punto de acceso “*WLAN\_66*”. Al seleccionar con el ratón se ofrece información de punto de acceso: su nombre (en el ejemplo *WLAN\_66*), la intensidad de la señal (en este caso “Excelente”), el tipo de conexión inalámbrica (802.11g), el tipo de seguridad (WEP) y el SSID de la red (*WLAN\_66*).



**Figura 2-3: Conectar a una red inalámbrica**

Pulsar sobre el botón “*Conectar*” para establecer la conexión inalámbrica.

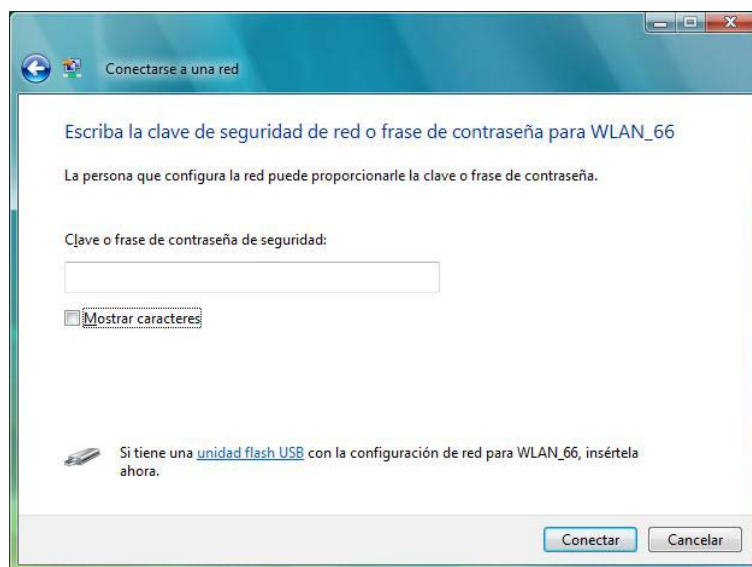




**Figura 2-4: Estableciendo conexión con red inalámbrica**

### 2.1.3 Seguridad del punto de acceso

Si el punto de acceso donde se va a conectar tiene definido algún tipo de seguridad (**WEP** o **WPA**), mientras se establece la conexión se solicita introducir la clave o contraseña de seguridad, como se puede apreciar en la figura del ejemplo.

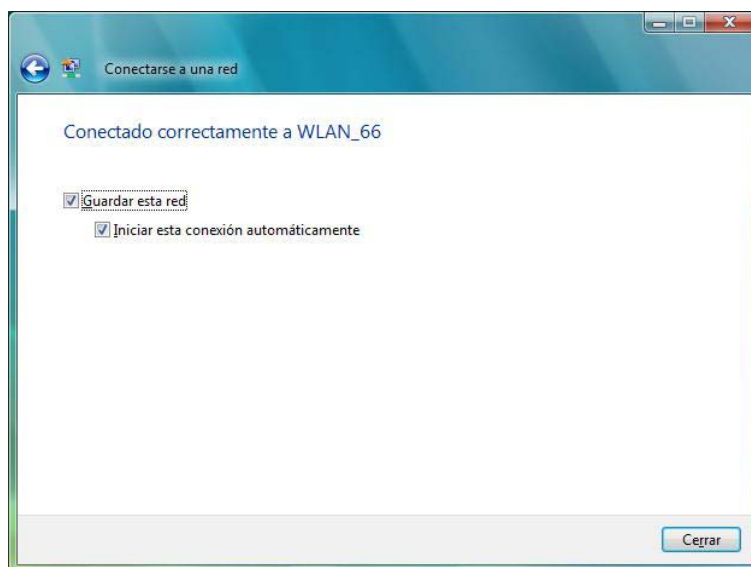


**Figura 2-5: Introducir clave o contraseña de seguridad**

Una vez introducida la clave, pulse sobre el botón “*Conectar*” para que continúe el proceso.

### 2.1.4 Conexión finalizada con éxito

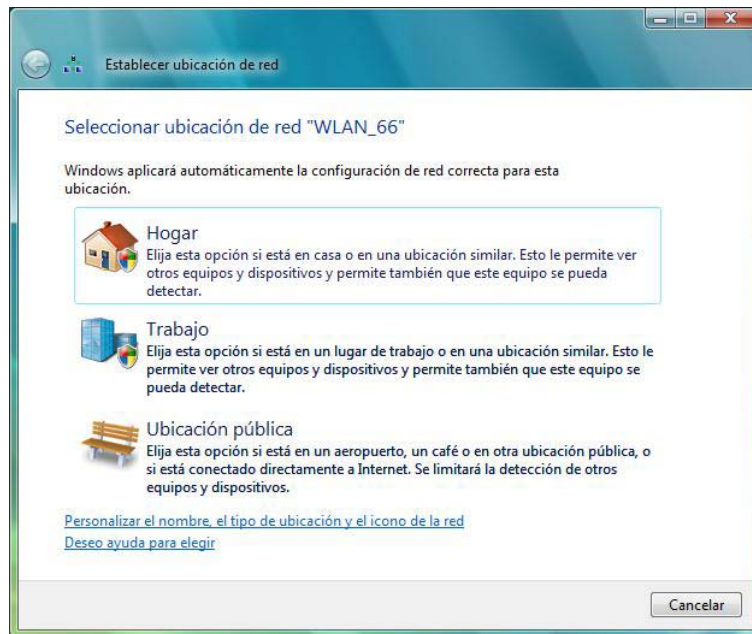
Si la conexión se realiza correctamente aparece la siguiente pantalla que permite guardar los datos de la red inalámbrica para futuras conexiones.



**Figura 2-6: Conectado a la red inalámbrica**

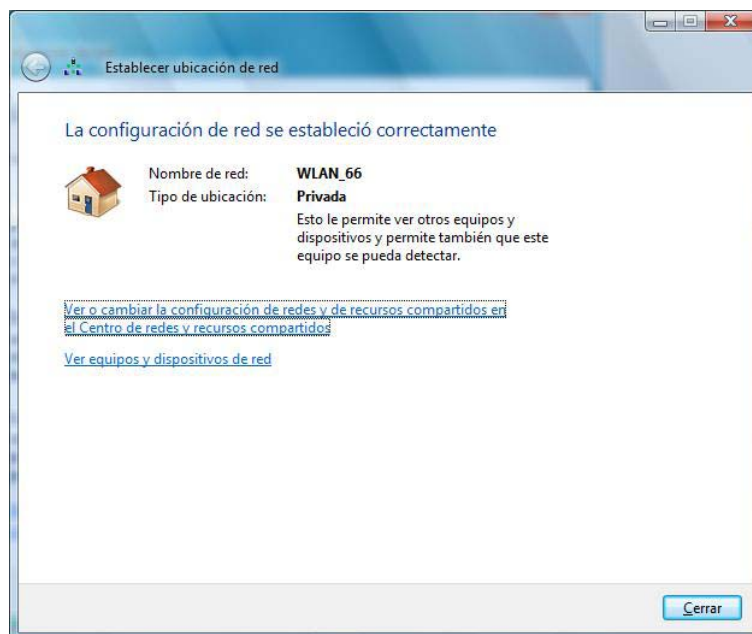
Estas opciones vienen marcadas por defecto y es decisión del usuario si desea mantenerlas dependiendo de si desea guardar la configuración de la red para un uso futuro (*“Guardar esta red”*) e incluso conectarse a ella automáticamente (*“Iniciar esta conexión automáticamente”*). Pulsar el botón *“Cerrar”*.

Dentro del gestor de redes de Windows Vista, dependiendo del tipo de ubicación para el uso de la conexión se establecen distintas medidas de seguridad. La siguiente figura muestra una pantalla donde se debe seleccionar la opción elegida. Para los casos *“Hogar”* y *“Trabajo”* se requiere disponer de permiso por parte del administrador.



**Figura 2-7: Establecer ubicación de red**

Pulsar “Continuar” en caso de ser necesario. Una pantalla indica la correcta configuración de la conexión de red. Pulsar “Cerrar” para finalizar el proceso.



**Figura 2-8: Conexión establecida**

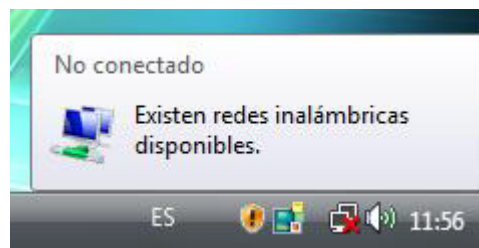
## 2.2 ESTADO DE LA CONEXIÓN

Para comprobar el estado de la conexión se sitúa el ratón sobre el icono de conexiones de red de la barra de tareas. Ofrece información de la red donde se encuentra conectado y la intensidad de la señal recibida.



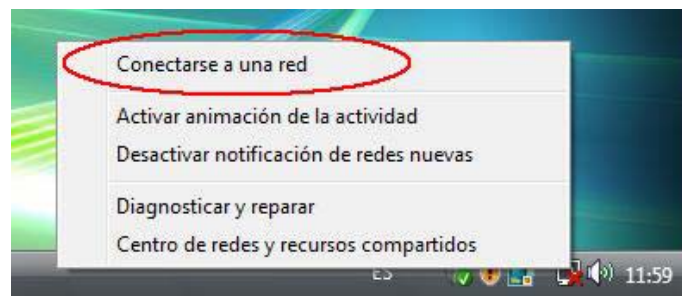
**Figura 2-9: Estado de la conexión**

En caso de no encontrarse conectado a ninguna red, ofrece una ventana informativa como la figura siguiente.



**Figura 2-10: Estado de la conexión**

Desde ese mismo icono, pulsando con el botón secundario del ratón, se obtiene un menú contextual en el que se debe seleccionar la opción “Conectarse a una red”:



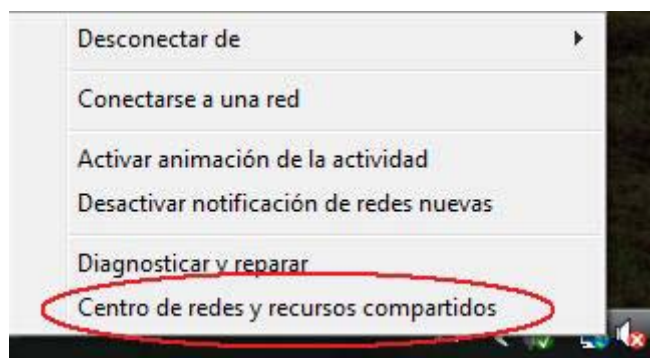
**Figura 2-11: Acceso a “Conectarse a una red”**

Desde ahí se accede a la aplicación para conectarse a una red como muestra la **Figura 2-2: Conectarse a una red**, realizando el proceso descrito.

## 2.3 ELIMINAR PERFILES

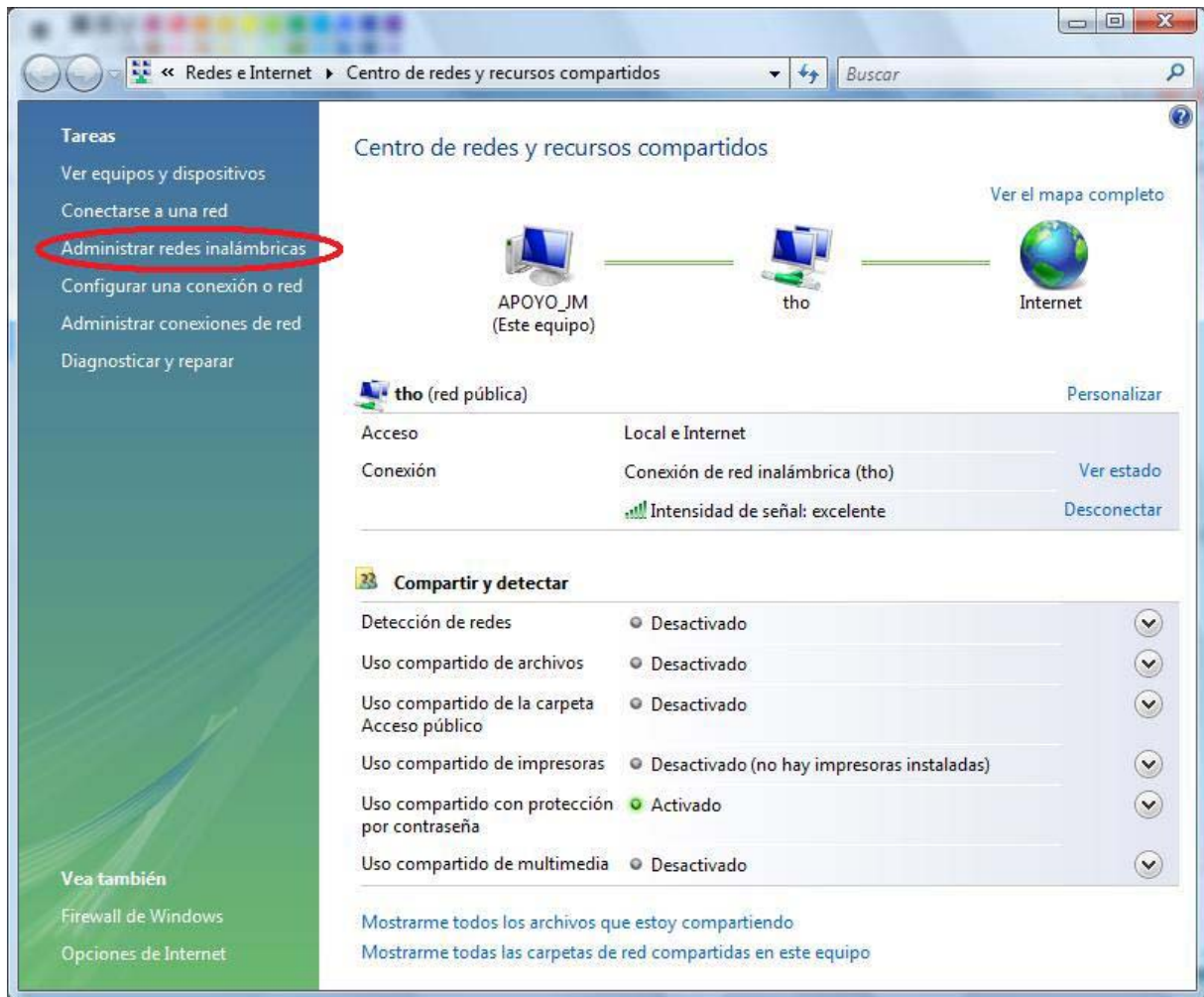
Puede ser necesario tener que eliminar alguno de los perfiles definidos para conectar a redes preferidas para poder crear uno nuevo. A continuación se indican los pasos a seguir.

Pulsando con el botón secundario del ratón sobre el icono de conexiones de red de la barra de tareas, se obtiene un menú contextual en el que se debe seleccionar la opción “*Centro de redes y recursos compartidos*”:



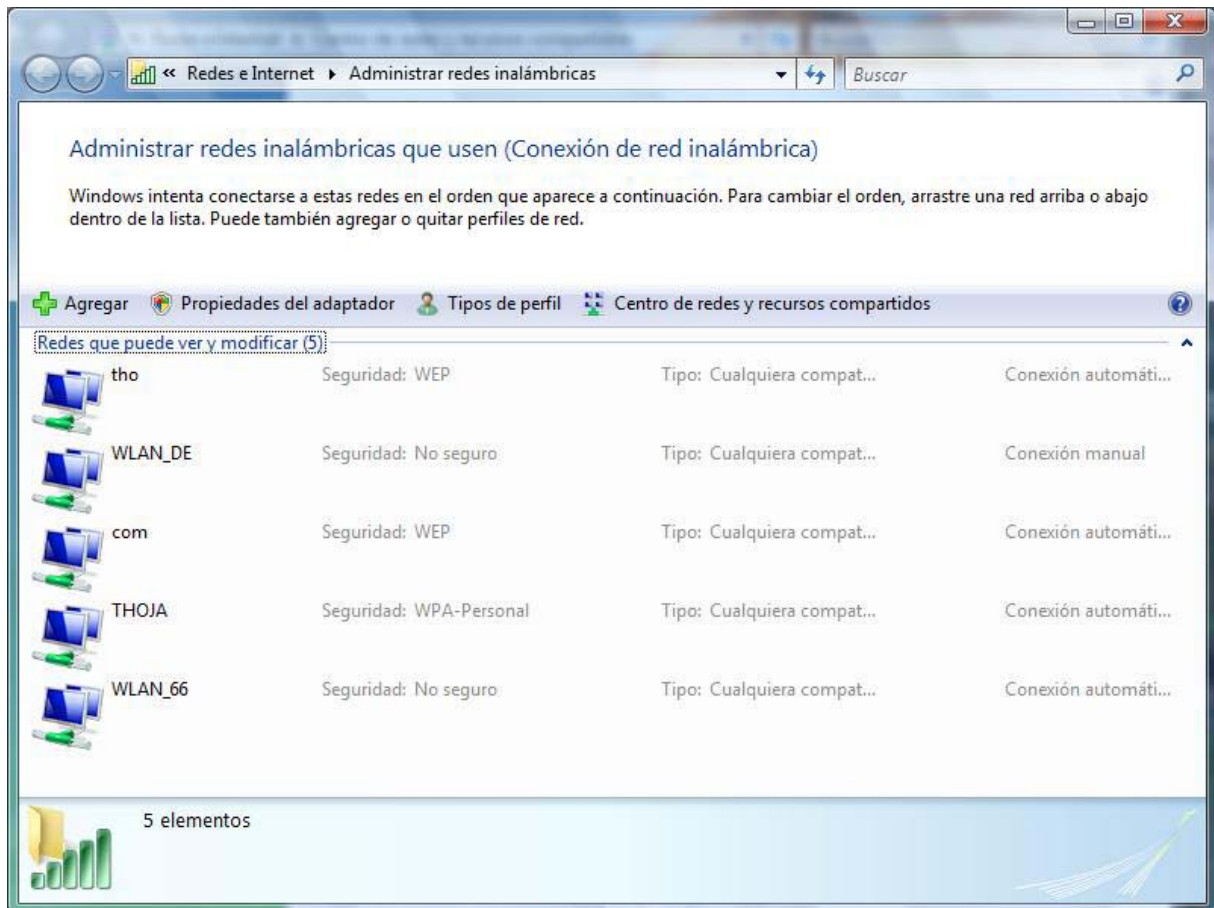
**Figura 2-12: Menú de acceso al centro de redes**

Una vez en el centro de redes y recursos compartidos se debe seleccionar la opción “Administrar redes inalámbricas”:



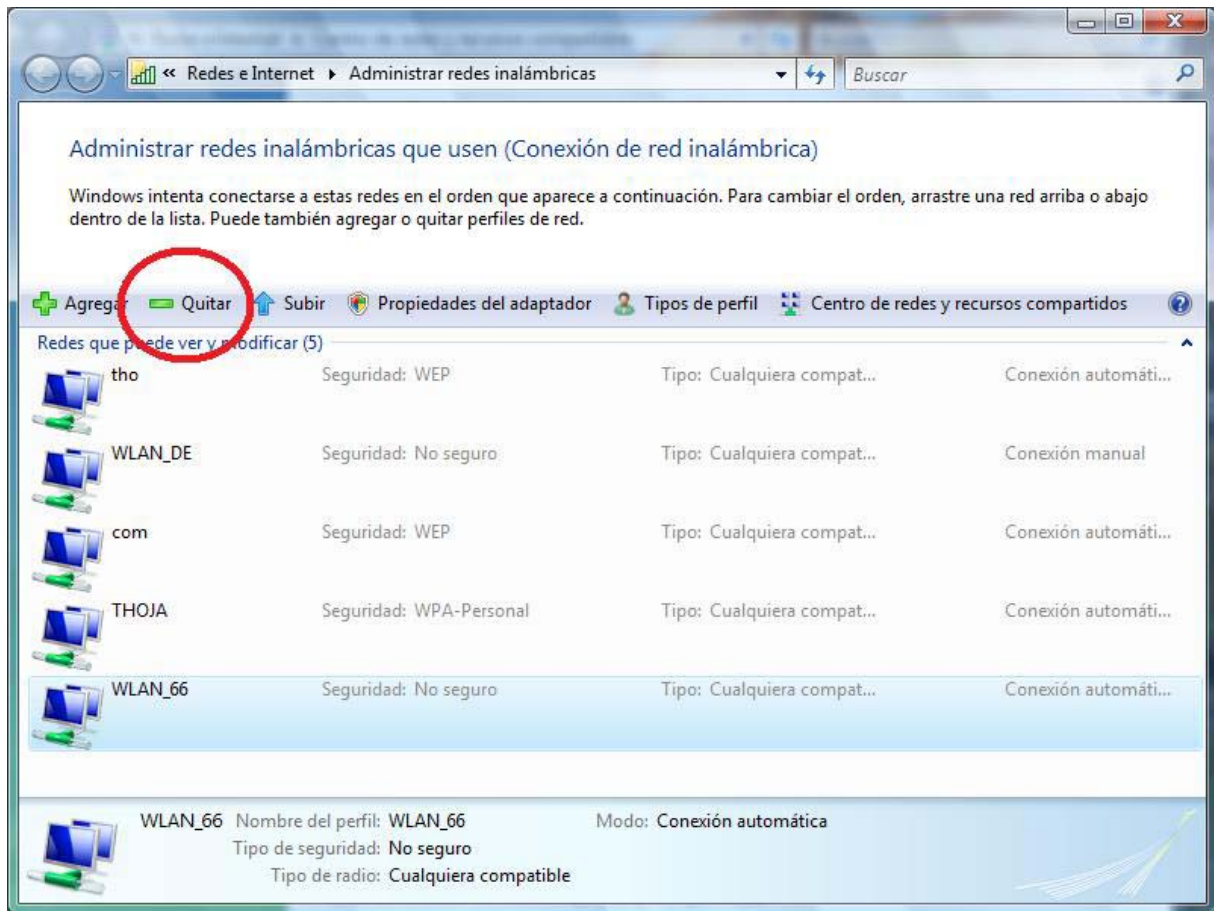
**Figura 2-13: Centro de redes y recursos compartidos**

En la ventana de administración de redes inalámbricas se muestra una lista con los perfiles ya creados:



**Figura 2-14: Administración de redes inalámbricas**

Seleccionar el perfil que se desea eliminar y pulsar la opción “*Quitar*”:



**Figura 2-15: Eliminar perfil**

Repitiendo este proceso se pueden eliminar todos los perfiles deseados.