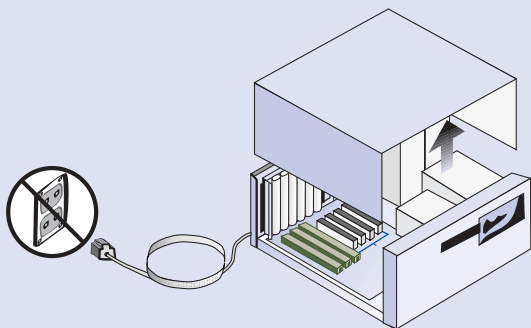


## GUÍA RÁPIDA INSTALACIÓN TARJETA ETHERNET

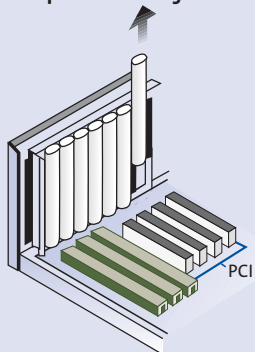
La tarjeta Ethernet permite la conexión del módem ADSL a su PC. Si ya dispone de una tarjeta Ethernet instalada en su PC o va a utilizar la facilidad inalámbrica, puede pasar directamente a la instalación de los "microfiltros".

En caso contrario siga los pasos siguientes:

1. Asegúrese de tener el equipo apagado y el enchufe desconectado de la red.
2. Abra su PC retirando la tapa correspondiente.



3. Identifique una ranura libre en formato PCI. Retire la placa protectora y reserve el tornillo para la fijación de la tarjeta.



4. Inserte la tarjeta Ethernet, suministrada con el kit, en la ranura PCI libre, atornillándola para que quede fijada.



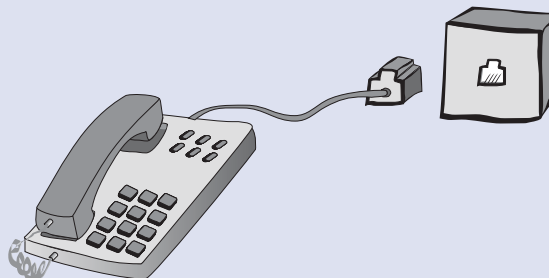
5. Cierre el PC, enciéndalo, y proceda a instalar los controladores de la tarjeta de red tal y como se le indica en la *Guía de instalación de la tarjeta Ethernet y protocolo TCP/IP*.

## GUÍA RÁPIDA INSTALACIÓN DE LOS MICROFILTROS

Una vez instalada la tarjeta Ethernet, instale los microfiltros siguiendo los siguientes pasos:

Para instalar el microfiltro en la roseta donde se conectará el módem-router:

1. Desconecte el terminal telefónico de la roseta.



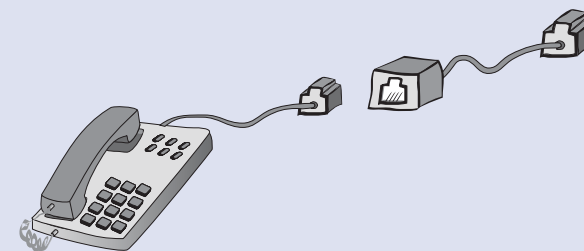
2. Conecte la clavija extensora a dicha roseta.



3. Conecte el latiguillo del microfiltro a una de las salidas de la clavija extensora.



4. Conecte el terminal telefónico a la entrada del microfiltro.



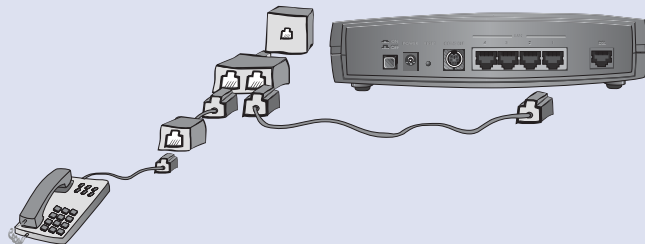
Para rosetas libres correspondientes a la misma línea RTB donde sólo se conectará el teléfono, no es necesario disponer de clavija extensora:

1. Desconecte el terminal telefónico de la roseta y conecte el latiguillo del microfiltro a la roseta.
2. Conecte el terminal telefónico a la entrada del microfiltro.

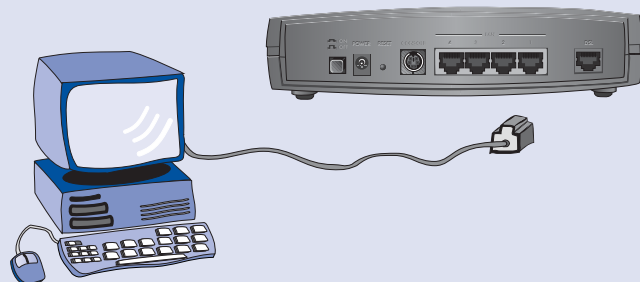
## GUÍA RÁPIDA INSTALACIÓN DEL MÓDEM

Finalmente, proceda a instalar y configurar el módem-rouer ADSL:

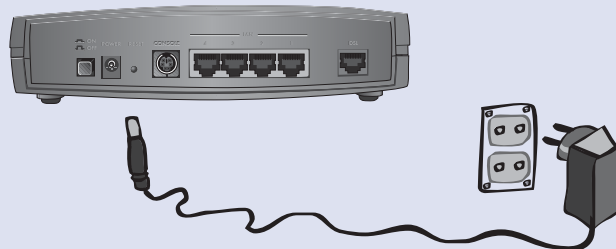
1. Conecte el cable telefónico a la salida libre de la clavija extensora por un extremo y por el otro al conector *Línea* del módem-router.



2. Conecte el cable de red Ethernet a la tarjeta Ethernet del PC por un extremo y por el otro a uno de los conectores LAN 1X, 2X, 3X ó 4X del módem.



3. Conecte el cable de puerto serie a un conector libre de este tipo en el PC y al conector *Consola* en el módem.
4. Conecte el alimentador externo a la red eléctrica y al conector "POWER" del módem.

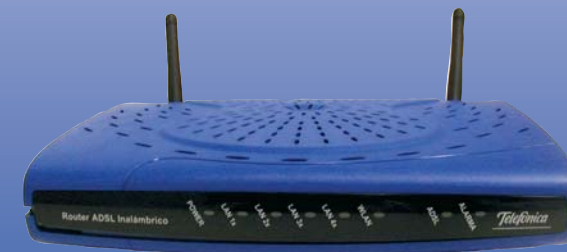
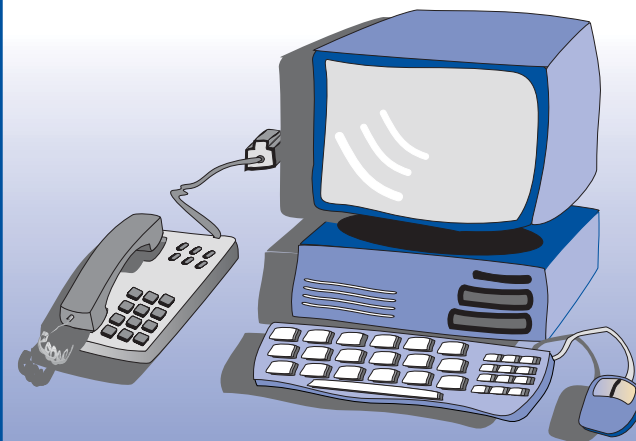


5. Desde el momento en que coloque el interruptor de la parte trasera del módem en la posición ON, el piloto POWER se enciende en color verde hasta que el interruptor vuelva a la posición OFF. Los pilotos LAN 1X, 2X, 3X y 4X parpadearán en color verde y se apagarán excepto aquel que se corresponda con el conector donde se haya introducido el cable de red, el cual se quedará fijo en color verde aunque parpadeará cuando exista tráfico de red. El piloto ALARMA, de color rojo, quedará encendido tras el proceso de arranque del módem en el caso de que falle la conexión a la línea. En el caso de que la conexión a la línea sea correcta, en lugar del piloto ALARMA, quedará encendido el piloto ADSL en color verde.

6. Encienda su PC, introduzca el CD-ROM suministrado y siga todos los pasos para configurar el módem. En este proceso deberá disponer de los parámetros de configuración que le serán proporcionados por Telefónica a través de una carta, o bien, llamando al teléfono 900 50 20 10.

## Guía Rápida de Instalación

### Kit ADSL Router inalámbrico



Telefonica