

La vía rápida para hablar por teléfono y navegar por Internet

Observe las indicaciones adicionales de seguridad y montaje del manual de instrucciones.

Disposiciones de seguridad

- Compruebe que el contenido del embalaje esté completo
- Antes de abrir el sistema compacto, desconecte el bloque de alimentación del suministro de corriente de 230V~.
- Solo se debe enchufar el bloque de alimentación en la toma de corriente de 230V~ con el cordel de conexión del sistema compacto mirando hacia abajo.
- No tienda los cables de conexión al aire libre.
- En el interior del sistema compacto no puede infiltrarse ningún líquido.
- Durante una tormenta no debe conectar o desconectar ninguna línea.
- Tienda los cables evitando poner en peligro a personas y equipos.

Instalación

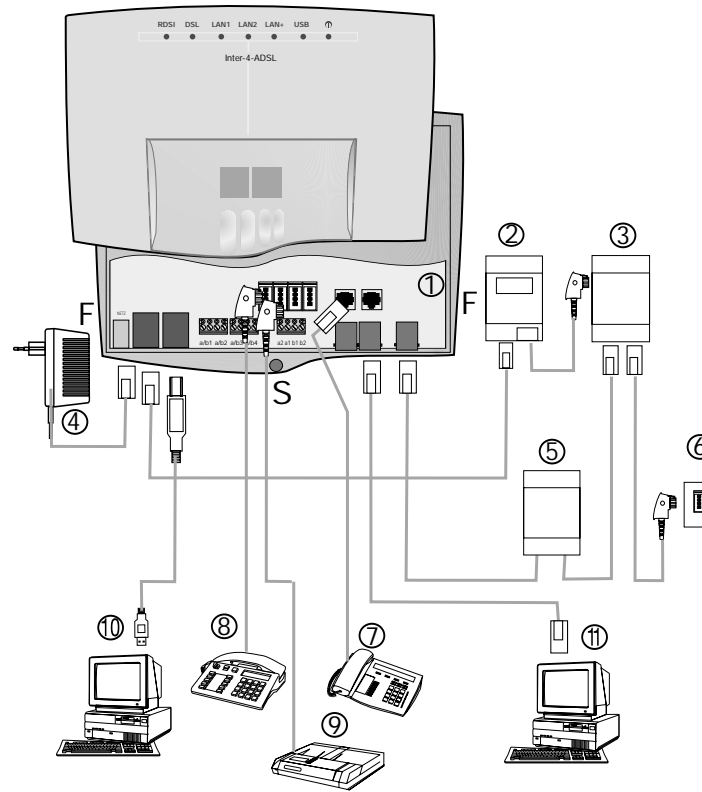
- Sitio de montaje: tenga en cuenta la longitud de las líneas de alimentación del sistema compacto. Asegúrese de que en la zona de los taladros marcados no haya conductos de alimentación, cables o similares.
- Los dos tornillos de la misma longitud deben dejar una distancia de aprox. 5 mm entre la cabeza del tornillo y la pared.

Atención! Ud. podría llevar carga electrostática. Antes de abrir el sistema compacto, debe descargarse tocando un objeto conductor con »tierra« (p. ej. tubería de agua).

- Abrir el sistema compacto: Apriete hacia dentro los dos muelles plásticos (»F«) marcados, hasta que la tapa se desenclave. A continuación se puede levantar fácilmente hacia arriba.
- Cuelgue el sistema compacto por los soportes posteriores desde arriba en los tornillos y fijela en el punto marcado con el tercer tornillo »S«.
- Monte las cajas de conexión y conecte RDSI, analógico, DSL, LAN y USB.

Observe las indicaciones del fabricante del dispositivo Splitter y del módem DSL para la instalación y puesta en marcha.

- Cierre la caja y ponga en funcionamiento el sistema compacto.
- El sistema compacto está ya preparado para ser conectado a varios aparatos en el momento de la entrega.



Conexiones del sistema compacto . . Designación

1	Vista interior del sistema compacto	
2	NTBA	RDSI ext.
3	Splitter	
4	Bloque de alimentación	Power
5	Módem DSL	WAN/xDSL
6	Conexión a la red RDSI	
7	Teléfono RDSI	S0/interno
8	Teléfono analógico	a/b1...a/b4
9	Contestador	a/b1...a/b4
10	PC conectado por USB	USB
11	PC conectado por LAN	LAN1 o LAN2

Plan de números

Ahora está Usted localizable desde el exterior y puede telefonar internamente y al exterior. Las llamadas externas son señalizadas para los usuarios del equipo 00 (10, 11, 12, 13 y 20)

Números internos: RDSI 20...29, analógico 10...13, USB (CAPI) 30 ... 39, Router 40...43, número interno de servicio 55

Introduzca sin falta en sus teléfonos RDSI el MSN (número interno).

Su PC debe cumplir los requisitos siguientes:

- IBM o PC 100% compatible
- Procesador Pentium o procesador comparable con min 233 MHz
- min. 64 MB memoria de trabajo (RAM)
- Tarjeta gráfica VGA, aprox. 65000 colores, como mínimo 800x600 pixeles
- Lector CD-ROM
- Puerto USB libre
- Sistema operativo Windows 98 / ME / XP / 2000
- min. 130 MB de espacio disponible para la instalación
- Para la operación en red o DSL a través de Ethernet una tarjeta de red instalada 10 / 100 Mbit/s

La vía rápida a Internet

Ha adquirido Usted su sistema compacto y ahora desea navegar por Internet lo antes posible. Su PC con un sistema operativo Windows a partir de Windows 98 Second Edition tiene instalada una tarjeta de red Ethernet.

Una la conexión LAN del sistema compacto con la conexión Ethernet del PC mediante un cable de red Cat.5.

Encienda el sistema compacto. Inicie el PC.

Inserte el CD suministrado en el lector de CD-ROM de su PC. El programa se inicia automáticamente.

Instale »WIN-Tools«.

En el siguiente ejemplo de instalación se muestra una conexión a Internet a través de una conexión DSL (T-Online).

Inicie el »Professional Configurator«.



Abra la ventana de configuración »Red« y la tarjeta de registro »Internet«. Ahora puede Usted seleccionar un proveedor.

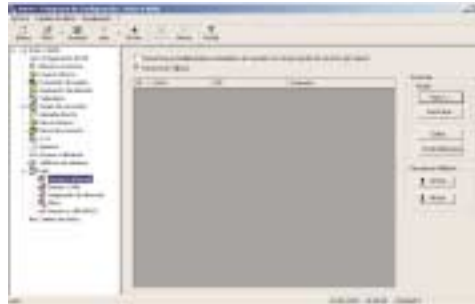
Haga la selección correspondiente para obtener acceso DSL o RDSI a Internet. Si aún no ha contratado el acceso a Internet a ningún proveedor fijo, puede Usted seleccionar también un »Proveedor Call by Call«.



Marque el proveedor que desee y haga clic sobre el botón »Aceptar«. En el ejemplo se selecciona »T-Online« como proveedor DSL. Atención: Para utilizar T-Online es necesario registrarse correspondientemente.



Puede Usted visualizar los datos del proveedor marcando el registro y pulsando el botón »Editar«.



Aquí puede Usted modificar o completar registros. En el ejemplo de T-Online debe Usted introducir su nombre de usuario (»Datos de acceso T-Online«) y su contraseña. Confirme los ajustes / entradas con »OK«.



Abra la ventana de configuración »Intercambio de datos« y marque en la ventana »Interfaz« el registro »LAN/USB«. Haga clic en el botón »Enviar configuración«.



Introduzca el PIN de 4 dígitos (en el ajuste básico 0000) y pulse »OK«. Los datos se cargan en el sistema compacto. Sale del »Professional Configurator«.



Tenga en cuenta que la conexión a Internet que se produce no es gratuita. Infórmese sobre el coste del acceso en el proveedor seleccionado.

Abra el »Internet Explorer«.

Se llama la dirección de Internet registrada como predeterminada.

Advertencias:

En distintos programas de aplicación (p. ej. Internet Explorer) se debe ajustar el tipo de conexión a Internet. Ajuste aquí »Red local (LAN)«. Si un programa de aplicación necesita una conexión a Internet, el router del sistema compacto la establecerá automáticamente. Si hasta ahora ha accedido a Internet a través del acceso telefónico a redes de Windows, el acceso para los programas de aplicación debe cambiarse de »Comunicación automática« a »Red local (LAN)« (»No marcar una conexión nunca«).

En el CD-ROM adjunto y en el manual del sistema compacto encontrará más indicaciones para la configuración.