



EMPRESAS FUSIÓN PREMIUM

# Movistar Fusión Empresas Premium.

movistar

UNA SOLUCIÓN EMPRESARIAL DE *Telefónica*

# Índice

---

- ¿Qué ofrece Movistar Fusión Empresas Premium?
- Ventajas.
- Oferta:

## **Conectividad**

Acceso a internet  
Conexión de sedes

## **Comunicaciones**

Puesto Fijo  
Puesto Móvil

## **Productos y aplicaciones digitales**



Office 365  
Cloud  
Gestión de dispositivos, acceso remoto y antivirus  
Red inteligente





# ¿Qué ofrece Movistar Fusión Empresas Premium a las empresas?

Ofrece un marco incomparable integrando servicios y aplicaciones digitales, voz IP y circuitos de interconexión, adaptándose a las necesidades de cada empresa.

## Conectividad

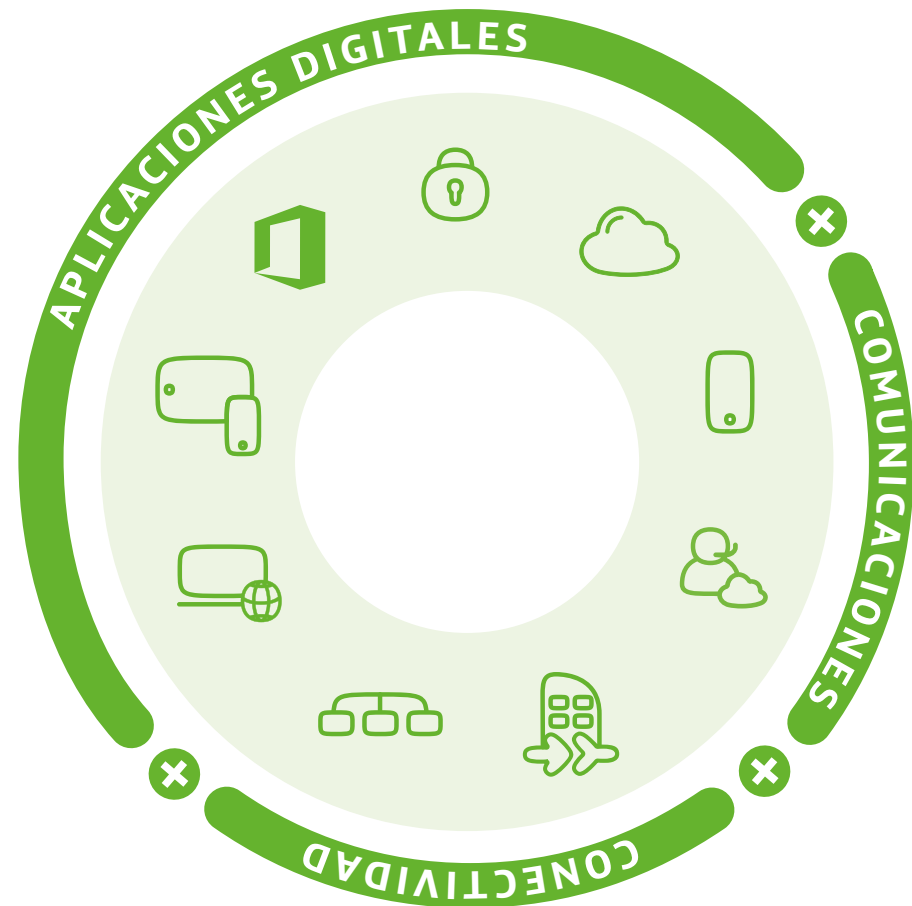
-  Interconexión de sedes
-  Acceso a internet

## Comunicaciones

-  Puesto Móvil
-  Puesto Fijo
- Centralita en la nube

## Aplicaciones digitales

-  Office 365
-  Seguridad
-  Servicios cloud
-  Gestión de dispositivos
-  Acceso remoto



## Ventajas exclusivas:

1

### **Oferta global**

MFE Premium ofrece todos los servicios de comunicaciones y TI bajo un único contrato.

2

### **Oferta personalizada**

Cada empresa disfrutará de ventajas exclusivas y con una atención personalizada.

3

### **Solución de colaboración**

MFE Premium genera un acuerdo de colaboración estable en el tiempo convirtiendo a Telefónica en tu socio tecnológico.

4

### **Soluciones a medida**

Cada empresa configura su MFE Premium en función de sus necesidades entre un completo catálogo de soluciones.

Oferta global.



**Conectividad**



**Comunicaciones fijo y móvil**



**Productos y aplicaciones digitales**



# Conectividad: Acceso a internet.



## Data internet banda ancha

Servicio de conexión dedicado a internet de forma centralizada, a través de la red IP de Telefónica. Proporcionando la máxima calidad de navegación y servicios de presencia.

	20 MB	50 MB	100 MB	200 MB	300 MB
Acceso / Caudal	20 / 20	50 / 50	100 / 100	200 / 200	300 / 300
Redes limpias módulo básico	20	50	100	200	300

## Redes limpias

Proporciona la protección de la red filtrando el tráfico de navegación, sobre la base del servicio de acceso DataInternet.

Módulo Básico

Firewall



# Conectividad: Conexión de Sedes.



## Macrolan

Servicio de Red Privada Virtual de Banda Ancha que permite la conexión de redes de área local remotas con prestaciones similares a las que se obtendrían si estuvieran dentro de un mismo edificio, con elevada fiabilidad, escalabilidad y simplicidad.

## VPN IP Fibra/ADSL

Servicio de interconexión de redes locales sobre infraestructura IP basada en tecnología MPLS. El servicio permite crear redes privadas virtuales sobre dicha infraestructura manteniendo las mismas prestaciones de una red privada, reduciendo costes y aumentando rendimiento.

	Macrolan	VPN IP Fibra	VPN IP ADSL
Acceso	Macrolan 100/100	VDSL/FTTO 300/300 VDSL/FTTO 100/100 VDSL/FTTH 100/10	ADSL hasta 10MB ADSL hasta 20MB
Caudal	Nacional Excl. Plata 90 Mbps Nacional Excl. Multimedia 2 Mbps	Multimedia Plata 25V/75D	Multimedia Plata 25V/75D

## Características Sedes MFE Premium

- Acceso
- Caudal
- Gestión Estándar
- EDC Genérico
- Mantenimiento Estándar

## Facilidades

SILAN: Extensión de la misma infraestructura de comunicaciones WAN proporcionada por los servicios MacroLAN y VPN IP. La facilidad SILAN te proporciona la infraestructura de LAN (Red de Área Local) necesaria para la interconexión de los dispositivos finales dentro de tu sede.

Alquiler:



## Opciones

Servicio WIFI

# Comunicaciones: Puesto Fijo.



## Centrex IP

Solución de Telefonía sobre IP, basada en una plataforma multicliente alojada en la nube de Telefónica, por lo que no requiere ningún tipo de inversión en centralitas IP por parte del cliente.

Ofreciendo:

- Movilidad de usuarios: login en diferentes teléfonos, cliente móvil del comunicador.
- Cada usuario dispondrá de las funcionalidades básicas de telefonía.
- Portal de gestión.
- Numeración integrada. Plan de numeración corto integrado con la red móvil.





# Comunicaciones: Puesto Fijo.



## Centrex IP

- Terminal
- Tarifa plana nacional MPN\*
- Bono a móvil: 1.000' internos + 200' externos
- Tarifa mini internacional
- Buzón de voz
- Agenda en red

## Facilidades

Operadora automática

## Opciones

- Grupo de salto
- Bono fijo internacional 100' o 500'
- Bono a móvil: 300' adicionales
- Expansor (P. fijo)
- Repetidor (P. inalámbrico básico)
- Antena handover (P. inalámbrico avanzado)

TERMINAL	Básico	Avanzado
<b>Sobremesa</b>	Mitel 6865i Más info >> 	Mitel 6867i Más info >> 
<b>Inalámbrico</b>	Mitel 112 Más info >> 	Mitel 622 Más info >> 



# Comunicaciones: Puesto Fijo.



## Centrex IP

- Terminal
- Tarifa plana nacional MPN\*
- Bono a móvil: 1.000' internos + 200' externos
- Tarifa mini internacional
- Buzón de voz
- Agenda en red

## Facilidades

Operadora automática

## Opciones

- Grupo de salto
- Bono fijo internacional 100' o 500'
- Bono a móvil: 300' adicionales
- Expansor (P. fijo)
- Repetidor (P. inalámbrico básico)
- Antena handover (P. inalámbrico avanzado)

TERMINAL	Básico	Avanzado
Sobremesa	Mitel 6865i Más info >> 	Mitel 6867i Más info >> 
Inalámbrico	<ul style="list-style-type: none"><li>• Pantalla LCD monocromo retroiluminada de 3,4" con una resolución gráfica de 128x48 píxeles.</li><li>• 8 teclas programables con etiquetas en papel.</li><li>• Switch integrado de 2 puertos.</li><li>• Interface Gigabit.</li><li>• Puerto para cascos.</li><li>• Hasta 3 módulos de ampliación de teclas.</li><li>• Manos libres full-duplex.</li><li>• Soporte de sobremesa, 2 posiciones: 30° y gran angular de 60°.</li></ul>	



# Comunicaciones: Puesto Fijo.



## Centrex IP

- Terminal
- Tarifa plana nacional MPN\*
- Bono a móvil: 1.000' internos + 200' externos
- Tarifa mini internacional
- Buzón de voz
- Agenda en red

## Facilidades

Operadora automática

## Opciones

- Grupo de salto
- Bono fijo internacional 100' o 500'
- Bono a móvil: 300' adicionales
- Expansor (P. fijo)
- Repetidor (P. inalámbrico básico)
- Antena handover (P. inalámbrico avanzado)

TERMINAL	Básico	Avanzado
Sobremesa	Mitel 6865i Más info >> 	Mitel 6867i Más info >> 

## Inalámbrico

- Audio de alta calidad en la red, con un altavoz optimizado.
- Soporte de hasta 9 líneas.
- Pantalla a color de 3,5" con una resolución de 320x240 píxeles.
- 6 teclas programables con LED y etiqueta en pantalla + 4 teclas contextuales.
- Switch integrado de 2 puertos.
- Interface Gigabit.
- Puerto para cascos.
- Hasta 3 módulos de ampliación de teclas.
- Manos libres full-duplex.
- Soporte de sobremesa, 2 posiciones: 30° y gran angular de 60°.



# Comunicaciones: Puesto Fijo.



## Centrex IP

- Terminal
- Tarifa plana nacional MPN\*
- Bono a móvil: 1.000' internos + 200' externos
- Tarifa mini internacional
- Buzón de voz
- Agenda en red

## Facilidades

Operadora automática

## Opciones

- Grupo de salto
- Bono fijo internacional 100' o 500'
- Bono a móvil: 300' adicionales
- Expansor (P. fijo)
- Repetidor (P. inalámbrico básico)
- Antena handover (P. inalámbrico avanzado)

TERMINAL	Básico	Avanzado
<b>Sobremesa</b>	Mitel 6865i Más info >> 	Mitel 6867i Más info >> 
<b>Inalámbrico</b>	Mitel 112 Más info >> 	Mitel 622 Más info >> 

- Manos libres.
- Pantalla TFT de 1,44" a color.
- Toma para cascos vía conector de cascos (Jack de 3.5mm).
- Hasta 75 horas en espera y 7 horas de llamadas.
- Antena con hasta 4 canales de audio DECT.
- Extensión de cobertura con hasta 3 repetidores.
- Señal LED configurable.
- Interfaz de usuario intuitivo.

# Comunicaciones: Puesto Fijo.



## Centrex IP

- Terminal
- Tarifa plana nacional MPN\*
- Bono a móvil: 1.000' internos + 200' externos
- Tarifa mini internacional
- Buzón de voz
- Agenda en red

## Facilidades

Operadora automática

## Opciones

- Grupo de salto
- Bono fijo internacional 100' o 500'
- Bono a móvil: 300' adicionales
- Expansor (P. fijo)
- Repetidor (P. inalámbrico básico)
- Antena handover (P. inalámbrico avanzado)

TERMINAL	Básico	Avanzado
<b>Sobremesa</b>	Mitel 6865i Más info >> 	Mitel 6867i Más info >> 
<b>Inalámbrico</b>	Mitel 112 Más info >> 	Mitel 622 Más info >> 

- Manos libres.
- Vibrador.
- 7 teclas programables.
- 9 memorias rápidas en el teclado.
- Resistencia IP 50 (suciedad, polvo).
- Pantalla TFT de 2" a color y retroiluminada.
- Toma para cascos vía conector de cascos (Jack de 2.5mm) o Bluetooth.
- Hasta 100 horas en espera y 12 horas de llamadas.
- Micro-USB para carga de terminal o entrada de datos.
- Agenda privada con capacidad de hasta 200 entradas.
- Diario de llamadas (50 entrantes y 30 salientes).
- Led indicador del estado del terminal y eventos.
- Antena con hasta 8 canales de audio DECT.
- Extensión de cobertura con Handover entre antenas.

# Comunicaciones: Puesto móvil.



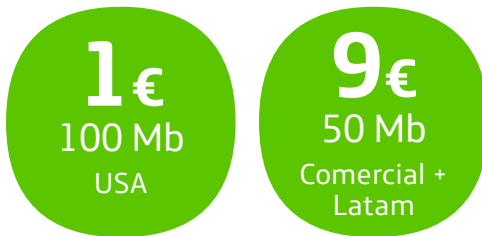
Todas las necesidades de voz y datos quedan cubiertas gracias a una solución flexible que se adapta a las necesidades de conectividad que tengan los empleados y colaboradores de una empresa.

## MFE Premium Corporativos

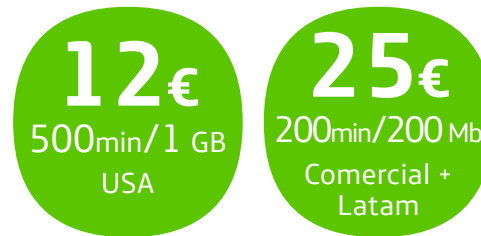


## Opciones

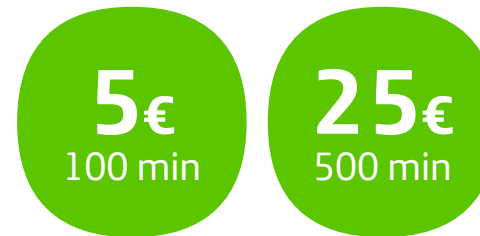
### 1. Roaming tarifas diarias



### 2. Roaming bonos mensuales



### 3. Bonos internacionales



### 4. Terminales

- Terminales móviles en alquiler
- Terminales móviles en venta
- Posventa



# Productos y aplicaciones digitales: Office 365.

Convertir cualquier dispositivo en oficina y llevarla siempre contigo:

Una serie de herramientas de comunicación para facilitar el trabajo en movilidad: Acceso al correo electrónico, documentos, contactos y mucho más, desde cualquier lugar y dispositivo.

**Por una cuota al mes y con la seguridad y garantía de Microsoft.**



## Licencia exchange online kiosk

- Correo: 2 GB

## Licencia exchange online P1

- Correo: 50 GB

## Licencia bussiness essentials

- Correo: 50 GB
- OneDrive
- Skype bussiness
- Share point
- Office en la nube

## Licencia bussiness premium

- Correo: 50 GB
- OneDrive
- Skype bussiness
- Office en la nube
- Office instalable PC



# Productos y aplicaciones digitales: Cloud.

Optimiza la empresa con las ventajas que ofrece la nube:

## Servidores Cloud

- **Accesibilidad, seguridad, disponibilidad y ahorro.**

Con Servidor Cloud garantiza el alojamiento de la información de la empresa en los centros de datos del grupo Telefónica, que cuentan con las máximas medidas de seguridad para que los servidores estén siempre accesibles (electricidad ininterrumpida, infraestructura en alta disponibilidad, monitorización continua, etc.).

Además, este servicio permite el ahorro de costes, ya que Movistar se encarga de proveer y actualizar toda la infraestructura.

### Opciones

#### Terminal Server.

Licencias adicionales Terminal Server.

- Escritorios concurrentes.

## Respaldo Cloud

- **Flexibilidad, seguridad, optimización y ahorro.**

Con Respaldo Cloud garantizamos la protección de cualquier negocio frente a pérdidas de información por fallos hardware o errores humanos, ya que lleva a cabo copia en los centros de datos del grupo Telefónica.

Estos disponen de máximas medidas de seguridad para que los datos de la empresa estén siempre disponibles (electricidad ininterrumpida, cifrado de datos, monitorización continua, etc.).

### Servidor gestionado base

- CPU: 1
- Memoria RAM: 2 GB
- Disco duro: 100 GB
- Terminal Server: 5

### Servidor gestionado avanzado

- CPU: 2
- Memoria RAM: 4 GB
- Disco duro: 200 GB
- Terminal Server: 10

### Respaldo servidor plan 250

- Almacenamiento: 250 GB.
- Agentes instalables para ordenadores y servidores ilimitados.





# Productos y aplicaciones digitales:

Aumenta la productividad de los empleados a distancia con las últimas soluciones en remoto.

## Gestión de dispositivos

MDM de Airwatch te permite, de forma remota y centralizada, configurar los terminales móviles y distribuirles aplicaciones de negocio con la seguridad de que, en caso de pérdida o robo, es posible borrarlo remotamente impidiendo el acceso a los datos.

- **Modalidad básica:** Gestión de dispositivos y aplicaciones.
- **Modelo de gestión:** Administrado.

## Acceso remoto

Es la solución que permite a los empleados de tu empresa acceder en remoto a todos sus recursos informáticos, como si estuvieran físicamente en la oficina.

- **Acceso remoto básico.**
- **Acceso remoto unificado.**

## Antivirus Panda

Gestionar la seguridad de todos los equipos de red, sin impacto negativo en el rendimiento y al menor coste. Protege de forma centralizada e ininterrumpida sin necesidad de instalación adicional.

Permite monitorizar, extraer informes y configurar los equipos en modo web.



# Productos y aplicaciones digitales: Red inteligente.

Ofrece a los clientes un número de acceso único.

## Servicio 90X

La red inteligente más potente de las disponibles en España, por el número de clientes, por la capacidad de sus enlaces, por el dimensionamiento y seguridad de la red y por la experiencia acumulada de los grupos humanos con dedicación exclusiva a esta red.

Se adapta a las necesidades de cada cliente, controlando el encaminamiento, tarificación y destino final de las llamadas en función de sus preferencias y necesidades.

- **Plan básico.**

Numeración:

- 900 Cobro revertido.
- 901 Pago compartido.
- 902 N° universal.

Terminación.

