

Acceso Remoto Básico (I)

Modificación del número de usuarios/licencias contratadas

Servicio de acceso remoto seguro a la información, aplicaciones y al resto de recursos ubicados en la red del cliente

- ✓ Servicio destinado a que los gestores, empleados, colaboradores, etc. de las empresas puedan acceder en cualquier momento, desde cualquier ubicación y desde cualquier dispositivo (portátil, tableta, Smartphone) a todos los recursos Informáticos del cliente como si estuvieran físicamente en la oficina.
- ✓ Disponible para PCs de empleados y dispositivos móviles a través de la APP propia del servicio.


Se trata de un servicio flexible, en el que a través del Portal de Gestión el cliente puede añadir y eliminar usuarios/licencias en cualquier momento:

1

Para ello es necesario acceder al portal a través de:

<https://www.accesoremoto.movistar.es/admin>

(*) En caso de no recordar la contraseña abriría una incidencia al Asesor Personal o a través del 1489

Acceso Remoto 

Inicio de sesión de administrador de VPN

Código de cliente:

Clave:

Acceso Remoto Básico (II)

Modificación del número de usuarios/licencias contratadas:

movistar

INNCOR28083

Estado

Configuración

Administración

Mi cuenta

Mensajes (2)

Informes

Centro de ayuda

Cerrar sesión

Resumen de cuenta

Cambiar contraseña

Modificar número permitido de usuarios

Código de cliente: INNCOR28083

Fecha de inicio de la cuenta: 28 ago 2014

Correo electrónico de contacto: corourke@asavie.com

Numero permitido de usuarios: 5

Número de usuarios configurados: 5

Atrás

2

Una vez en el entorno de Administración:

- Seleccionar la opción “Mi cuenta” en el menú izquierdo del portal.
- Y posteriormente la opción “Modificar número permitido de usuarios”

3

Incluir el número de usuarios que desee disponer en el servicio.

Estado

Configuración

Administración

Mi cuenta

Mensajes (2)

Informes

Centro de ayuda

Cerrar sesión

INNCOR28083

Modificar número de usuarios permitidos

Configurar nuevo total

Proporcione su clave para confirmar la actualización.

Total actual: 5

Nuevo total:

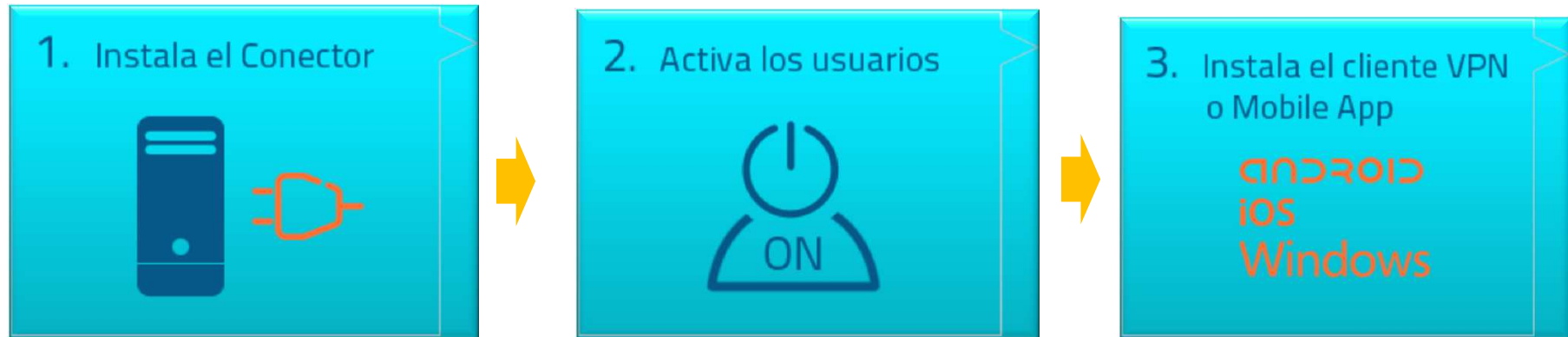
Clave:

Guardar Cancelar

Más información en los manuales del servicio (instalación, administración usuario, y portal web), y en Teledemos: <http://www.teledemos.info/>

Acceso Remoto Básico (III)

Instalación del servicio en 3 pasos:



- Instalación del SW conector en un equipo de la red del cliente que establece el túnel SSL saliente con ARB.
- La instalación puede realizarla el propio cliente o contratar la instalación por parte de Telefónica (opción con coste).

- A través del portal de Gestión y Administración:
www.accesoremoto.movistar.es/admin
- Desde este portal se gestionan las altas/bajas de usuarios.
- Control de usuarios por reglas de filtrado por IP o por listas blancas y negras.
- Configurar los tipos de acceso por usuario:
 - Cliente VPN Windows
 - App OfficeVPN (iOS y Android)
 - APN móvil (accesoremoto.movistar.es)
 - Portal web

- Los empleados instalan el cliente VPN o la APP en el dispositivo móvil que permite levantar el túnel SSL y:
- Consiguiendo acceso a sus aplicaciones corporativas de forma segura desde cualquier lugar y como si estuviesen trabajando en la oficina.
- Convirtiendo los dispositivos móviles en herramientas de productividad.



Telefonica
