

Configuración del Apple Watch con Movistar



Por ser cliente Movistar, te regalamos los 6 primeros meses del servicio MultiSIM

Para conectar el Apple Watch a la red Movistar debes enlazarlo con tu iPhone y configurar los datos móviles como se indica más adelante. Antes te informamos de unas comprobaciones previas:

- Disponer de un iPhone 6 o superior con iOS versión 12.2 y ajustes de operador 36.1 o superior (se puede comprobar en Ajustes/General/Información).
- Disponer de un Apple Watch Series 3 o Series 4 (GPS + Cellular) con sistema operativo watchOS 5.2 o superior.

ATENCIÓN:

La conectividad móvil del Apple Watch requiere del servicio MultiSIM, que se contrata desde la app Watch del iPhone. No tienes que pasar por Tienda ni llamar al 1004 para contratar MultiSIM ni para solicitar una eSIM para tu Apple Watch. El iPhone lo gestiona automáticamente como parte de la configuración de los datos móviles del reloj.

Si ya tenías contratado el servicio MultiSIM, también te beneficias de la promoción de 6 meses gratis de MultiSIM, únicamente tienes que asegurarte de que la línea principal está en el iPhone y de que tienes disponible al menos una tarjeta adicional sin utilizar. Si tienes en uso todas las tarjetas MultiSIM, debes liberar alguna para utilizarla en el Apple Watch. Puedes gestionarlas en tu Tienda Movistar o llamando al 1004.

Cómo enlazar tu nuevo Apple Watch

Activa el Bluetooth de tu iPhone y asegúrate de que está conectado a una red Wi-Fi o a una red móvil.

A continuación, enciende el Apple Watch y acércalo al iPhone hasta que aparezca el mensaje “Usa el iPhone para configurar este Apple Watch” en el iPhone y pulsa Continuar. Si no aparece este mensaje, abre la app Watch en tu iPhone, y pulsa Iniciar enlace.



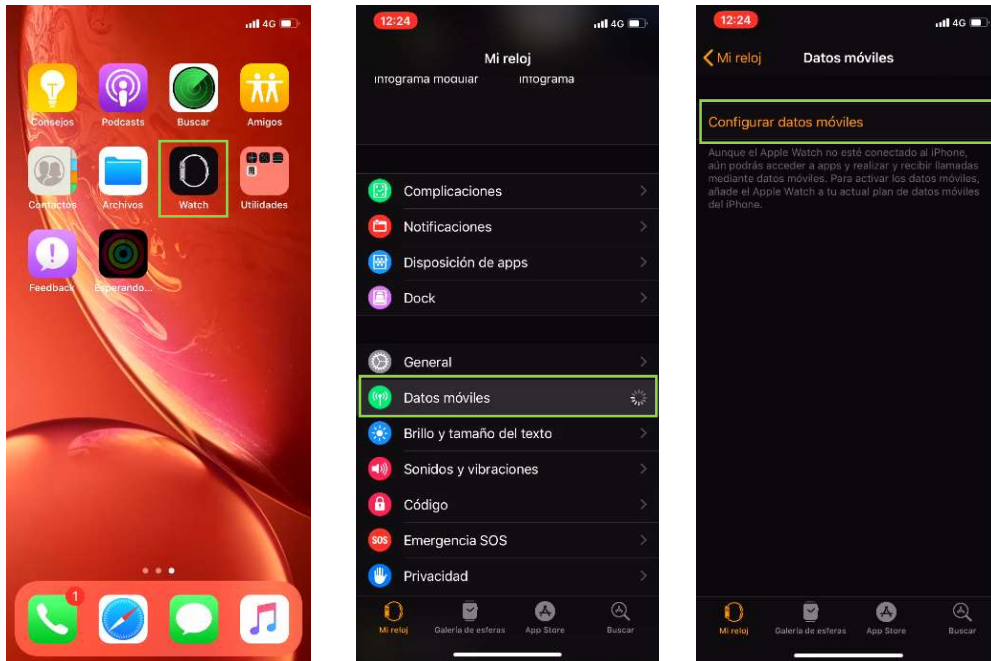
Para completar el enlace, coloca la esfera del reloj en el centro del visor del iPhone y espera a que aparezca un mensaje en el que se indique que el Apple Watch está enlazado.

Si no puedes usar la cámara, pulsa Enlazar el Apple Watch manualmente y sigue los pasos que aparecen.

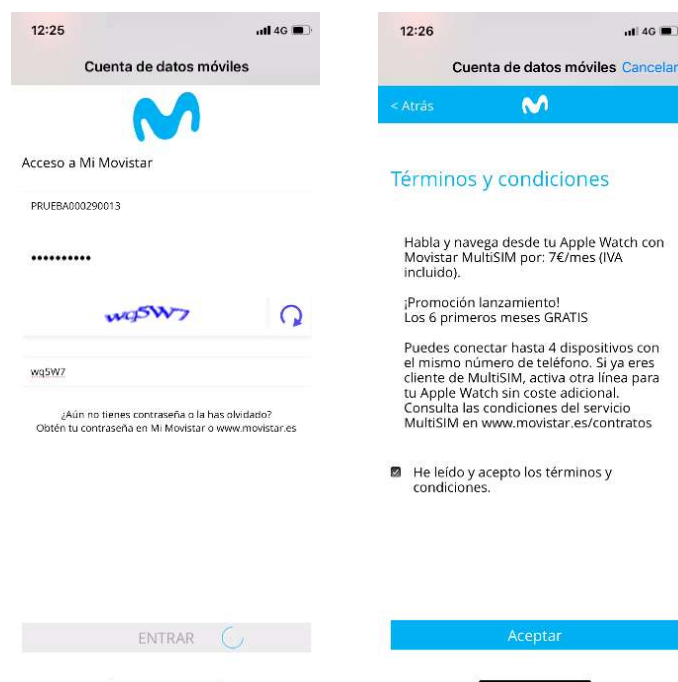


Cómo conectar tu Apple Watch a la red Movistar

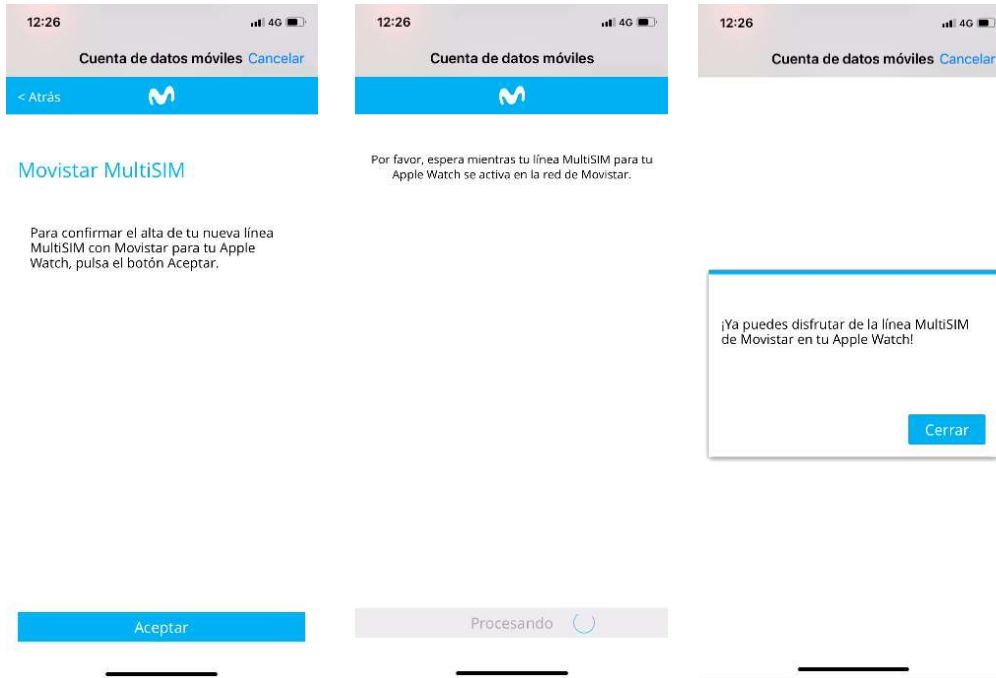
Abre la aplicación Watch en tu iPhone, selecciona la opción Datos móviles y pulsa Configurar datos móviles.




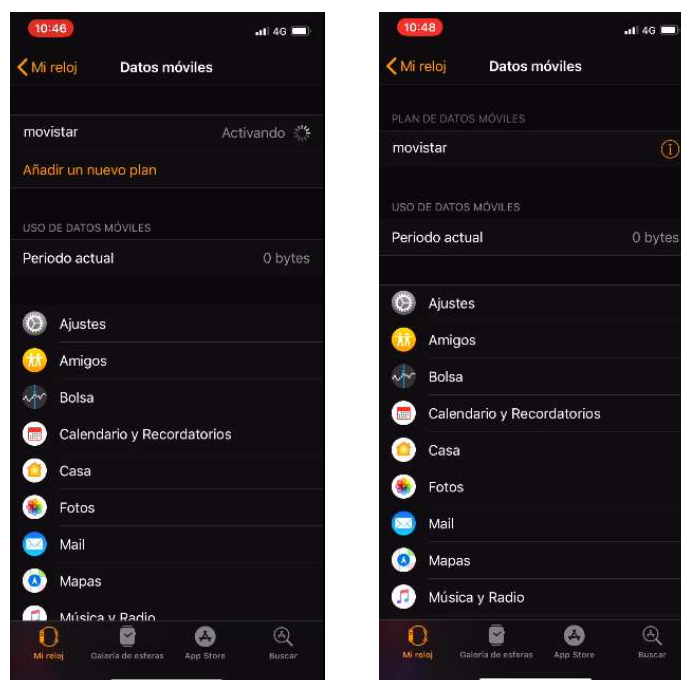
A continuación, debes identificarte con las credenciales de Mi Movistar. Introduce tu Usuario y Contraseña junto con el código *captcha* mostrado y pulsa ENTRAR. Tras la validación con éxito de los datos introducidos, se muestran los Términos y Condiciones del servicio, acéptalos y pulsa el botón Aceptar.




Seguidamente, confirma el alta de la nueva línea adicional MultiSIM para el Apple Watch pulsando Aceptar. Espera unos segundos a que se complete el proceso y pulsa Cerrar en el mensaje de confirmación.



Por último, se presenta en el menú de la aplicación Watch el progreso de la activación de la línea y la descarga del perfil eSIM que permite la conectividad móvil del Apple Watch con el texto *Activando* y el símbolo . Este paso puede durar varios minutos.



Cuando la línea esté activada, aparece el símbolo . Pulsando sobre este símbolo se abre la gestión de la tarjeta adicional MultiSIM del Apple Watch. Esta funcionalidad sólo permite eliminar el plan Movistar configurado, lo que supone borrar el perfil eSIM descargado en el reloj. El resto de las operaciones de gestión de la MultiSIM deben hacerse desde los canales Movistar habituales, según se indica en la pantalla correspondiente.

Notar que el borrado del perfil eSIM en el dispositivo no implica dar de baja la línea asociada. En caso de borrarlo puedes restablecerlo iniciando el proceso de configuración de datos móviles desde aplicación Watch del iPhone.

