

**Ven y descubre más
en nuestras tiendas.**

1004
Tiendas Movistar
www.movistar.es/futura



**Información sobre
tu instalación de
fibra óptica**



Tu instalación con fibra óptica

Equipamiento básico

ONT

En tu hogar, es donde se conecta el hilo de fibra óptica. Convierte las señales luminosas, que viajan a través de la fibra óptica, en eléctricas.



Alcatel I220



Huawei HG850

Router

Proporciona la conexión a Internet.



Comtrend CT5813n

Descodificador

Proporciona la señal de TV.

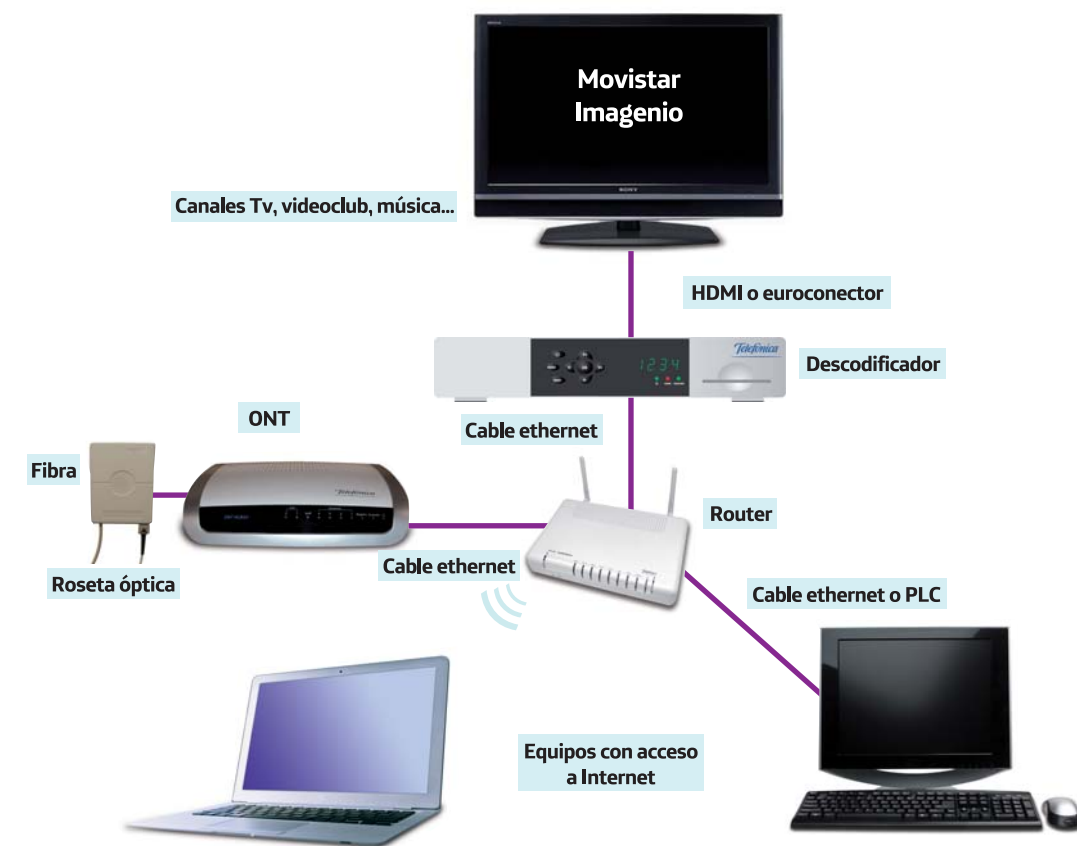


ADB TLF5810 TWX

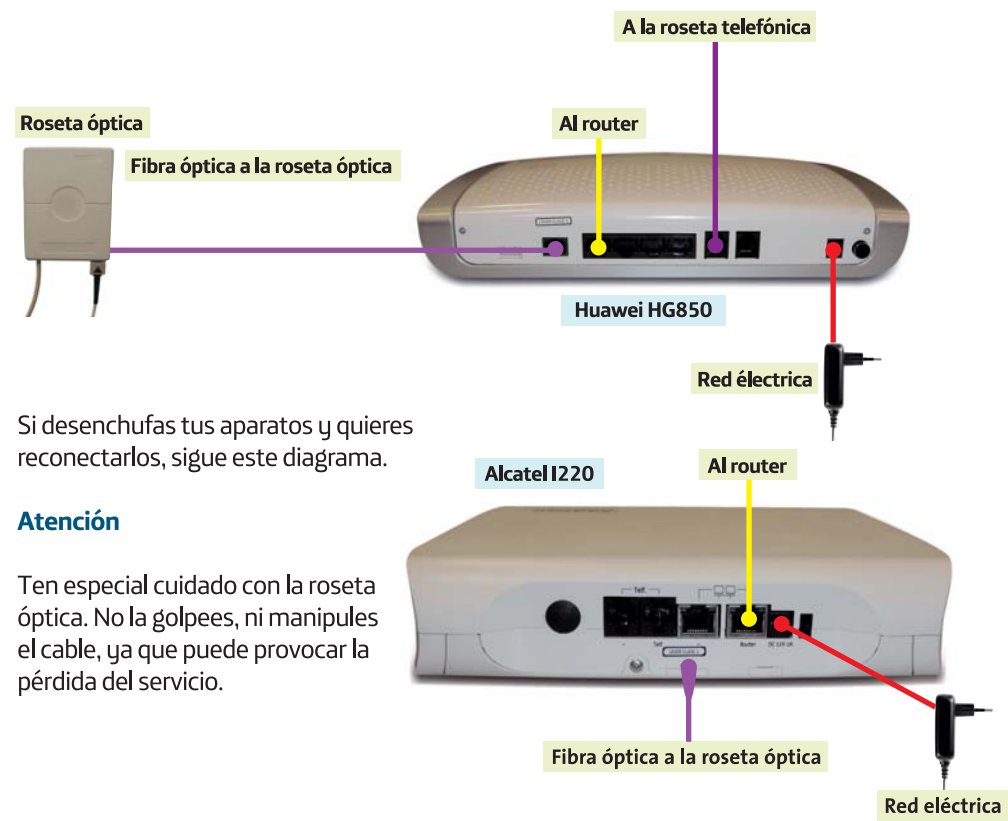


ADB TLF3800/01 TW

Esquema general de instalación



Esquema de conexiones de la ONT



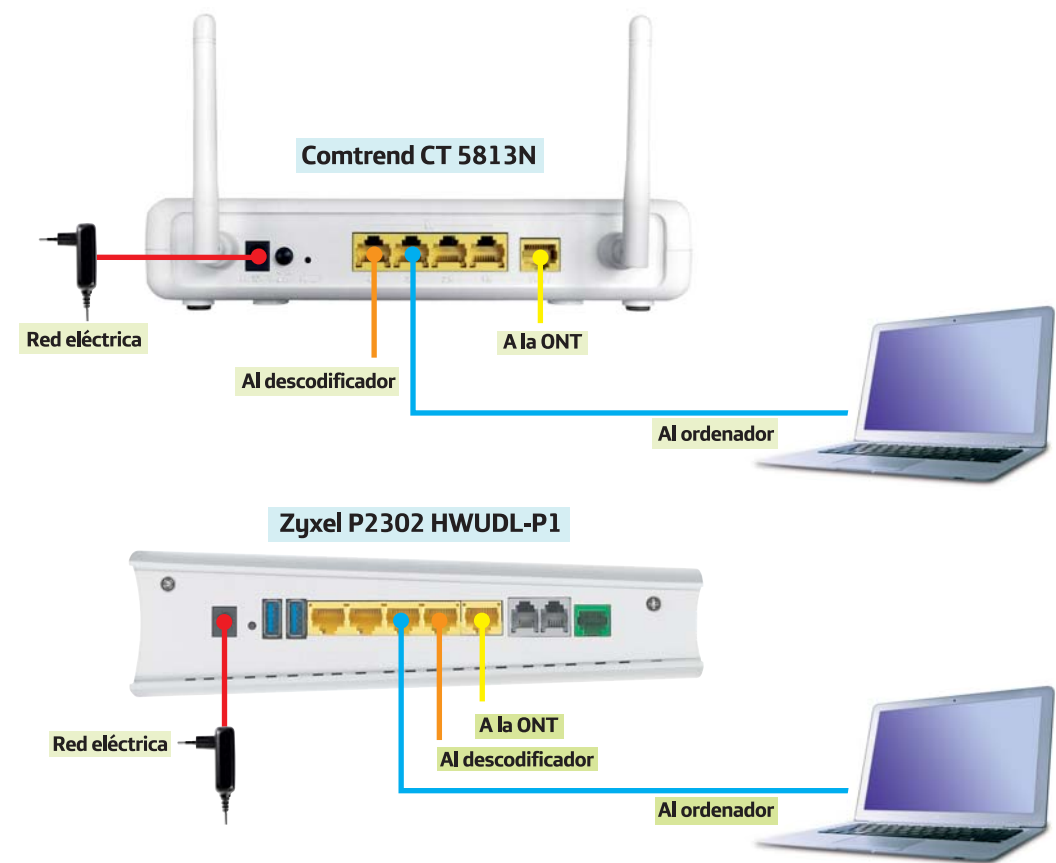
Si desenchufas tus aparatos y quieres reconectarlos, sigue este diagrama.

Atención

Ten especial cuidado con la roseta óptica. No la golpees, ni manipules el cable, ya que puede provocar la pérdida del servicio.

Esquema de conexiones del router

Si desenchufas tus aparatos y quieres reconectarlos, sigue este diagrama.





Si necesitas conectarte mediante Wi-Fi a tu PC de sobremesa utiliza un Adaptador USB inalámbrico de Telefónica*



*Dispositivo que se coloca en el puerto USB del PC y permite establecer una conexión con el router sin necesidad de cables.

WI-FI. La conexión inalámbrica

Wi-Fi (Wireless Fidelity) es la tecnología utilizada en una red o conexión inalámbrica para la conexión entre equipos situados a poca distancia (< 30m.)

Importante

El Router y adaptador Wifi 802.11n, el estándar más avanzado del momento. A pesar de que las velocidades teóricas del estándar 11n soportan 50 y 100Mbps, la realidad es que, en las mejores

condiciones, no llegan a superarse los 30Mbps.

Ello se debe a que comparte bandas de frecuencia con otros aparatos y a que le afectan en gran medida factores como la distancia al router, paredes, espejos, etc.

Si quieres disfrutar de Internet sin limitaciones de velocidad y con el mejor tiempo de respuesta, conecta tus equipos al router mediante cable ethernet.

Adaptadores PLC-Ethernet

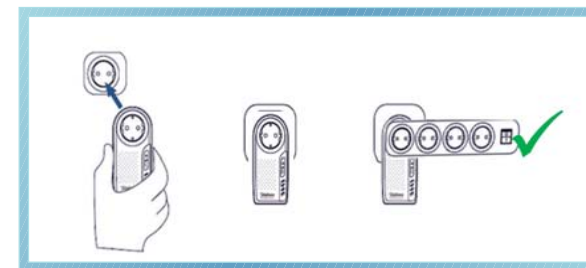
Los adaptadores PLC-Ethernet (Power Line Communications) son dispositivos que utilizando el cableado eléctrico de tu domicilio, permiten **enviar la señal desde el router al resto de los equipos sin necesidad de cableado adicional.**

Si lo tienes instalado **ten en cuenta que:** al utilizar el mismo cableado que el resto de aparatos eléctricos de tu hogar (radiadores, lavadoras, bombillas de bajo consumo), **ocasionalmente puede producirse "ruido eléctrico" y afectar a la calidad del servicio.**

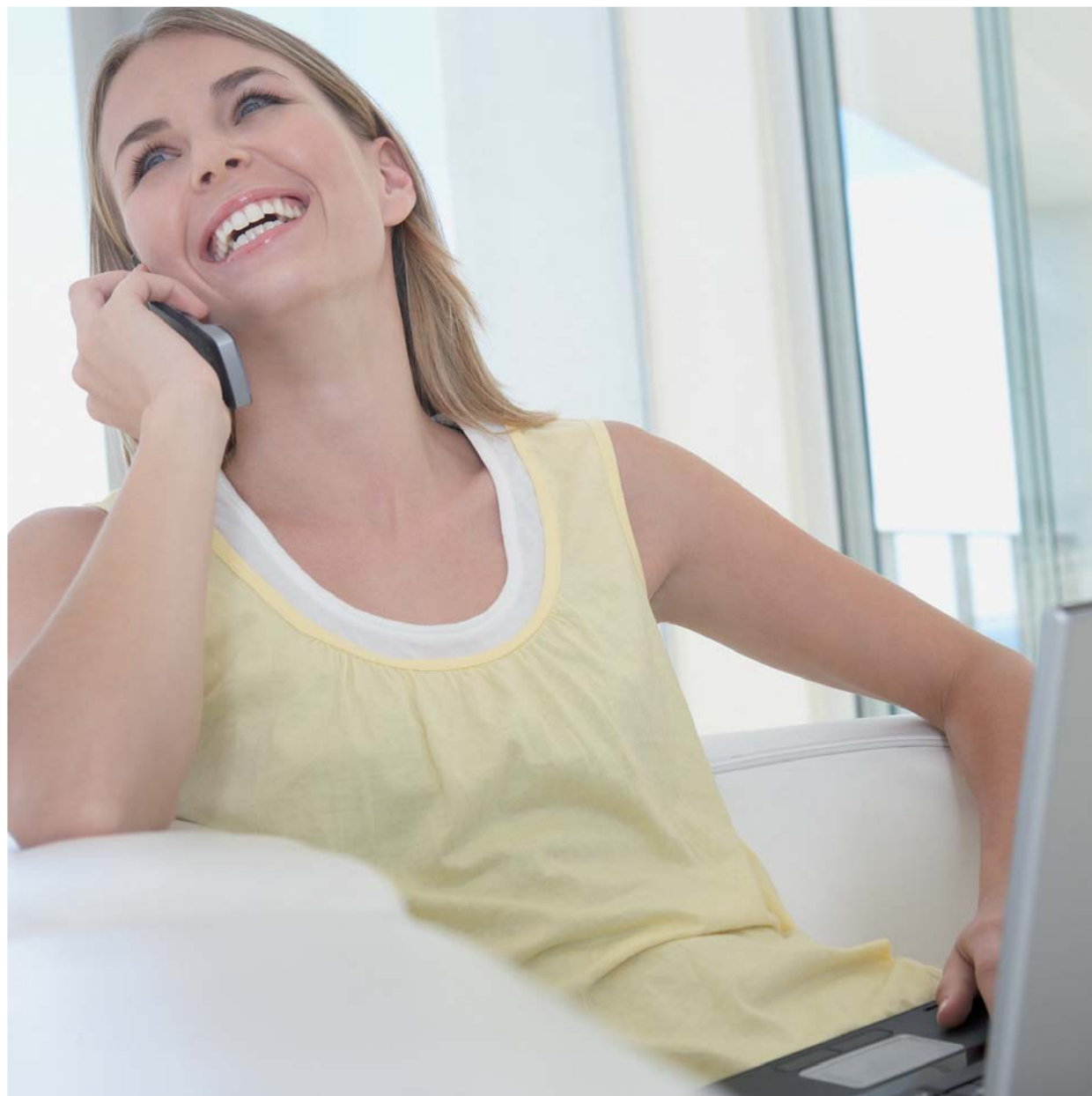
En esos casos, **prueba a desenchufar ambos adaptadores y a reconectarlos.**

Para mejorar sus prestaciones **nunca conectes el PLC a una regleta, sino al contrario:** conecta el PLC al enchufe y después la regleta al PLC, tal y como se indica en la imagen.

Si quieres disfrutar de Internet sin limitaciones de velocidad y con el mejor tiempo de respuesta, conecta tus equipos al router mediante cable ethernet.

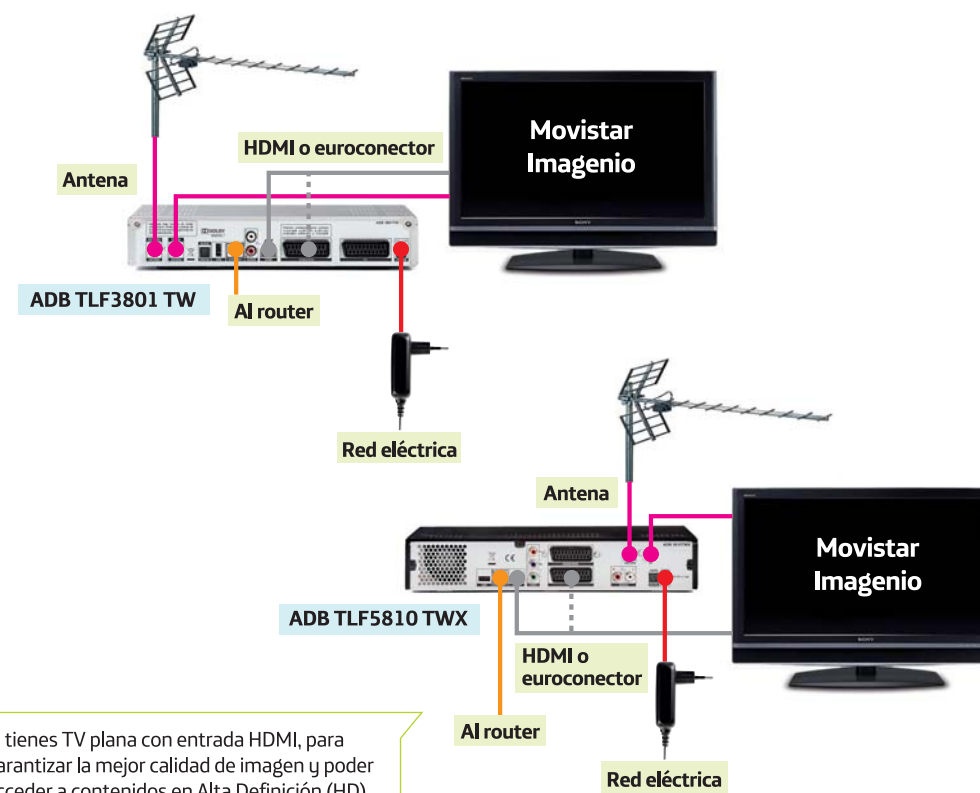


► Si quieres disfrutar del servicio con las mayores garantías conecta tu equipo al router mediante cable ethernet.

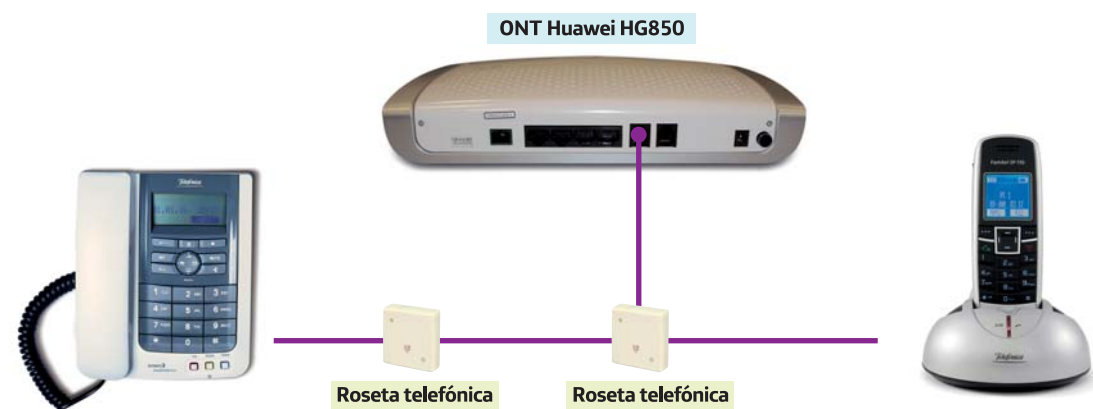


Esquema de conexiones del descodificador

Si desenchufas tus aparatos y quieres reconectarlos, sigue este diagrama.



Si tienes TV plana con entrada HDMI, para garantizar la mejor calidad de imagen y poder acceder a contenidos en Alta Definición (HD) utiliza siempre el cable HDMI para conectar descodificador y tu TV. Para más información, consulta el apartado de HD de este folleto.



Línea de voz sobre fibra óptica

Otra información de interés:

- Llamada en espera. Para activar, descolgar y marcar *43#. Para desactivar, descolgar y marcar #43#. En ambos casos esperar la locución "Movistar le informa de que el servicio ha sido activado/desactivado."
- Identificación de llamada. Recuerda que tu interlocutor puede tener restringida la presentación de su número.

- Devolución de llamada. Para devolver la última llamada no contestada, descolgar y marcar *92#.
- Restricción de mostrar el n° propio llamada a llamada. Descolgar y anteponer 067 al número marcado. Tu número no será mostrado a tu interlocutor.

Línea de voz sobre fibra óptica

¿Cómo saber si tu línea de voz funciona sobre fibra óptica?

En la ONT, comprueba que existe un cable conectado al conector TEL (ver imagen lateral).

¿Qué cualidades tiene?

- La línea de voz sobre fibra óptica tiene las mismas ventajas que la línea tradicional sobre cobre.
- Es compatible con todos los terminales fijos de Movistar, permitiendo conectar hasta 3 equipos.
- Es compatible con terminales de alarma, de FAX, datáfonos y equipos de teleasistencia, que cumplan las especificaciones de Movistar.

¿Qué más debes saber al respecto?

El uso del Contestador Automático en Red es diferente al tradicional sobre una línea de cobre:

- Acceso y consulta de mensajes: descolgar y marcar 069.
- Activar el contestador: descolgar, marcar *10, y esperar a escuchar la confirmación de la locución "Movistar le informa de que el servicio ha sido activado".
- Desactivar el contestador: descolgar, marcar #10 y esperar a escuchar la locución "Movistar le informa de que el servicio ha sido desactivado".