

Telefónica

Tarjeta PCMCIA inalámbrica



ACTUALIZACIÓN A VERSIÓN V2

ÍNDICE

1	INTRODUCCIÓN GENERAL	2
2	ACTUALIZACIÓN DE VERSION EN UNA PCMCIA	2
3	VERIFICACIÓN DEL TIPO DE PCMCIA.....	6

1 INTRODUCCIÓN GENERAL

Este documento describe el proceso de actualización del firmware de la Tarjeta PCMCIA Inalámbrica SENAOL2511CD de la versión V1 a la versión V2.

La diferencia entre ambas versiones está únicamente en el nombre de dispositivo hardware con el que la tarjeta se identifica hacia el sistema operativo del PC (PNP-ID).

2 ACTUALIZACIÓN DE VERSION EN UNA PCMCIA

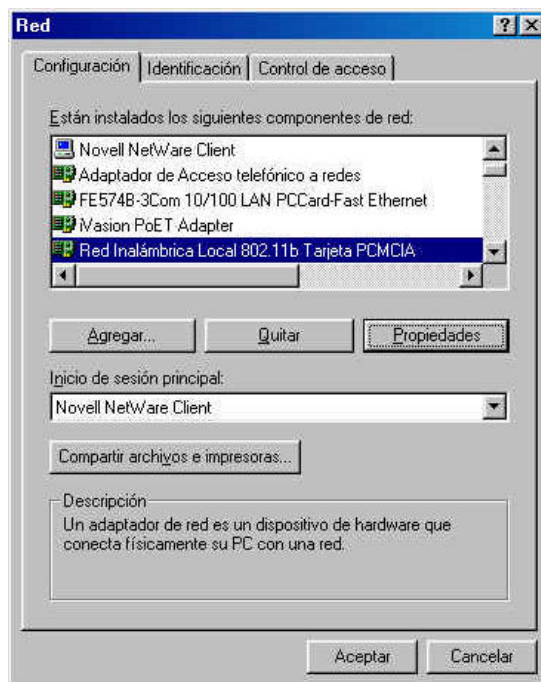
Para usuarios actuales de tarjetas V1, el procedimiento de actualización a V2 es el siguiente:

- 1) Insertar la PCMCIA V1 en un PC con los drivers V1 instalados (V1.0.37 o V2.0.2).
- 2) Descomprima el paquete SW "ActualizaciónPCMCIA_V2.zip" en un directorio del PC. De este proceso obtendrá 3 ficheros:
 - ActualizaciónPCMCIA_V2.PDF (documento de instrucciones para la realizar la actualización)
 - WinUpdate-0-5-1-0.exe
 - PCMCIA_V2.hex
- 3) Instalar en el PC la aplicación WinUpdate. Para ello abrir el Explorador de Windows y ejecutar el fichero descomprimido:
WinUpdate-0-5-1-0.exe
Siga las instrucciones del asistente de instalación hasta completar la misma.
- 4) Una vez instalada la aplicación, desactivar en la PCMCIA la opción "Firmware download". Para ello:

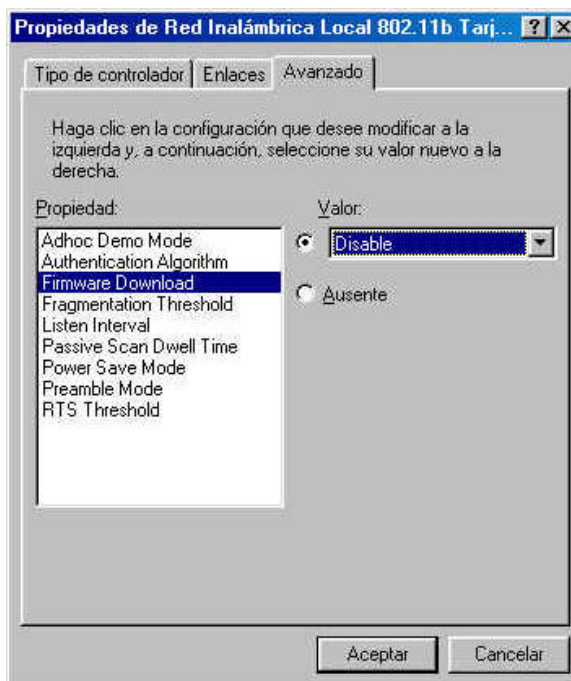
En **Windows 98 y ME** seleccionar:

Inicio >> Configuración >> Panel de Control >> Red

Seleccionar "Red Inalambrica Local 802.11b WLAN PC Card" y pulsar "Propiedades":



En la ventana Propiedades seleccionar la pestaña "Avanzado". Seleccionar en la lista de propiedades "Firmware Download" y en el valor "Disable". Pulsar "Aceptar".

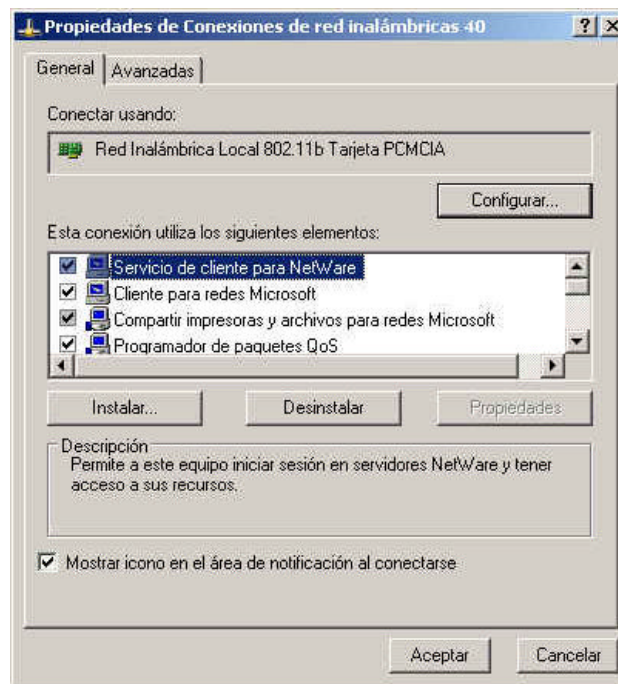


NOTA: Si en su pantalla no aparece la opción "Firmware Download", continúe con el paso 5.

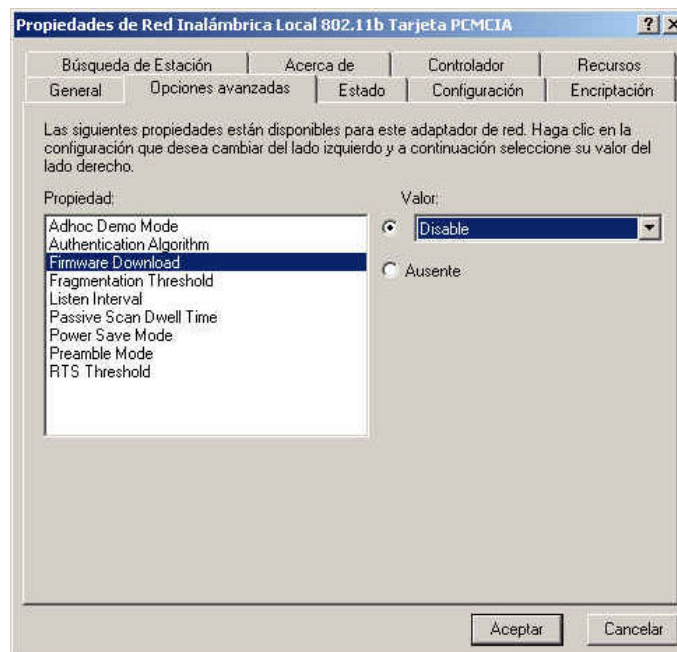
En **Windows 2000 y XP** seleccionar:

Inicio >> Configuración >> Panel de Control >> Conexiones de Red

Seleccionar "Conexión de área local" (Windows 2000) o "Conexiones de red inalámbrica" (Windows XP) correspondiente a la tarjeta "Red Inalambrica Local 802.11b WLAN PC Card" y pulsar "Propiedades":

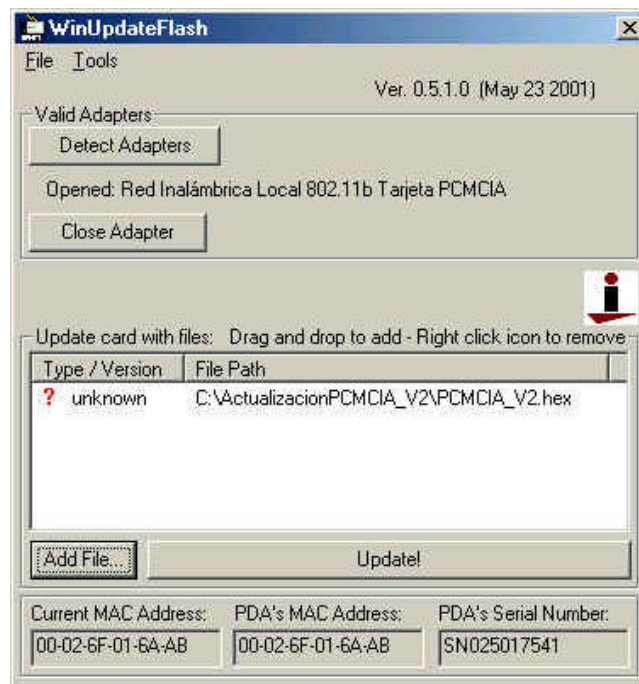


En la ventana Propiedades pulsar en el botón "Configurar" seleccionar la pestaña "Opciones Avanzadas". Seleccionar en la lista de propiedades "Firmware Download" y en el valor "Disable". Pulsar "Aceptar".

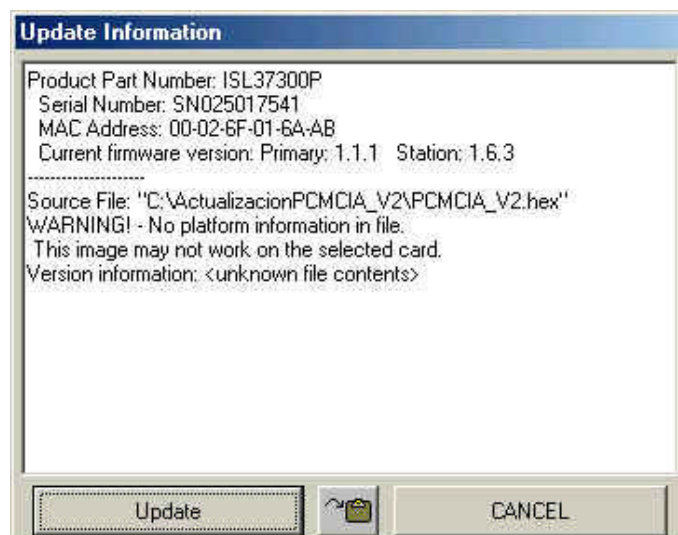


- 5) Abrir el programa WinUpdate seleccionando:
Inicio >> Programas >> Prism Test Utilities >> WinUpdate

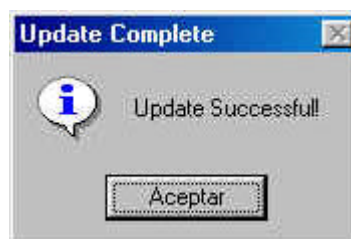
En la ventana "WinUpdateFlash" pulsar en el botón "Add file" y seleccionar el fichero suministrado en el paquete SW de actualización:
PCMCIA_V2.hex



Pulsar en "Update". Se mostrará la ventana de "Update Information".



Pulsar también en "Update". La pantalla informará del progreso del proceso de actualización, apareciendo al final del mismo:



Ahora puede cerrar la aplicación WinUpdateFlash.

6) Si en el paso 4 desactivó la opción "Firmware download", actívela ahora de nuevo.

- 7) Desinstalar en el PC la tarjeta PCMCIA Inalámbrica y sus drivers V1, utilizando el procedimiento descrito en el Manual de Usuario correspondiente a la V1.

En **Windows 98 y ME**, por este orden:

- Desinstalar el dispositivo hardware.
- Desinstalar el driver y la utilidad de configuración.

En **Windows 2000 y XP**:

- Desinstalar el dispositivo hardware.

- 8) Reiniciar el PC.

- 9) Instalar los nuevos drivers V2, con la tarjeta PCMCIA ya actualizada a V2, utilizando el procedimiento descrito en el Manual de Usuario correspondiente a la V2.

El procedimiento es análogo en **Windows 98, ME, 2000 y XP**, por este orden:

- Instalar el driver y la utilidad de configuración desde el CDROM.
- Instalar el dispositivo hardware.

3 VERIFICACIÓN DEL TIPO DE PCMCIA

Durante el proceso de instalación de nuevo hardware, inmediatamente después de la conexión de la tarjeta, Windows indica el PNP-ID del nuevo dispositivo detectado.

- ❑ Si es una **PCMCIA V1** el PNP-ID será:

INTERSIL-HFA384x/IEEE-CC3C

- ❑ Si es una **PCMCIA V2** el PNP-ID será:

80211b-11Mbps_PC-Card_2.5-DEF6