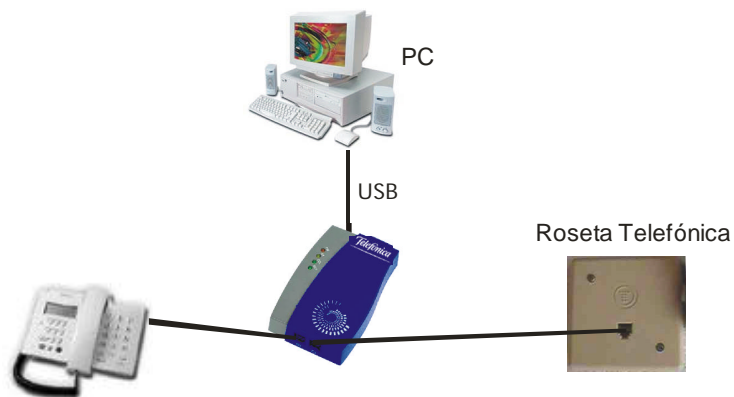


Instalación en Windows 98:

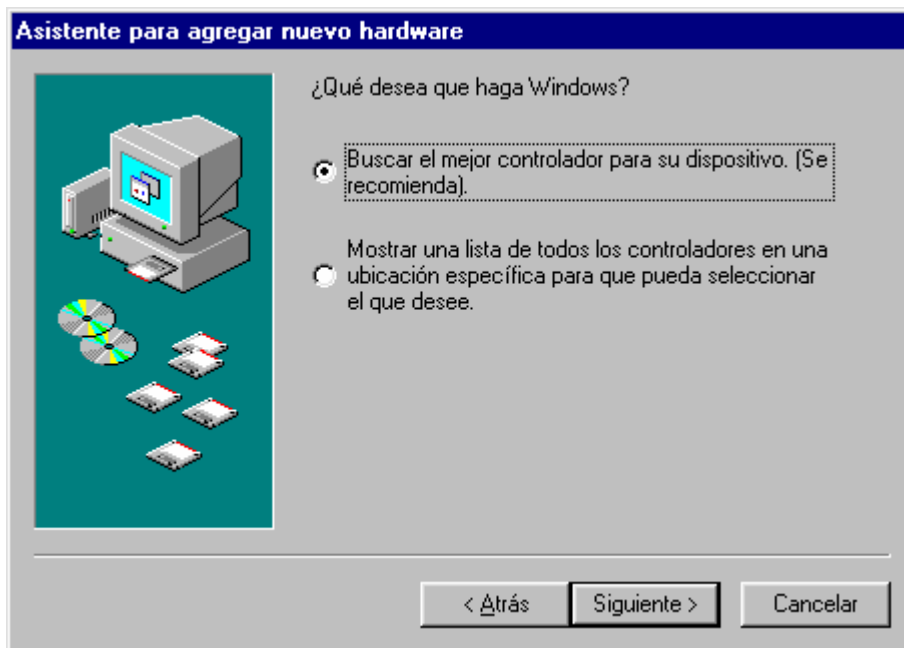
Conecte el Adaptador al PC y a la línea según lo indicado en el apartado anterior, compruebe que su conexión es equivalente al siguiente ejemplo:



Cuando el sistema detecte la conexión del Adaptador, arrancará el "Asistente para agregar nuevo hardware":



Haga clic en "Siguiente" y el sistema le ofrecerá las siguientes opciones:



Seleccione la primera opción "Buscar el mejor controlador para su dispositivo" y haga clic en "Siguiente".

Si aún no lo ha hecho, introduzca el CD de instalación (que habrá encontrado dentro de la caja de su Adaptador USB HomePNA) en la unidad correspondiente.



Seleccione la opción "Especificar una ubicación" y teclee la identificación de unidad que se corresponda con su lector de CD-ROM (Por ejemplo D:) y la ruta donde se encuentra el controlador: **D:\WIN98**, también puede usar el botón "Examinar" para seleccionar la ruta anterior.

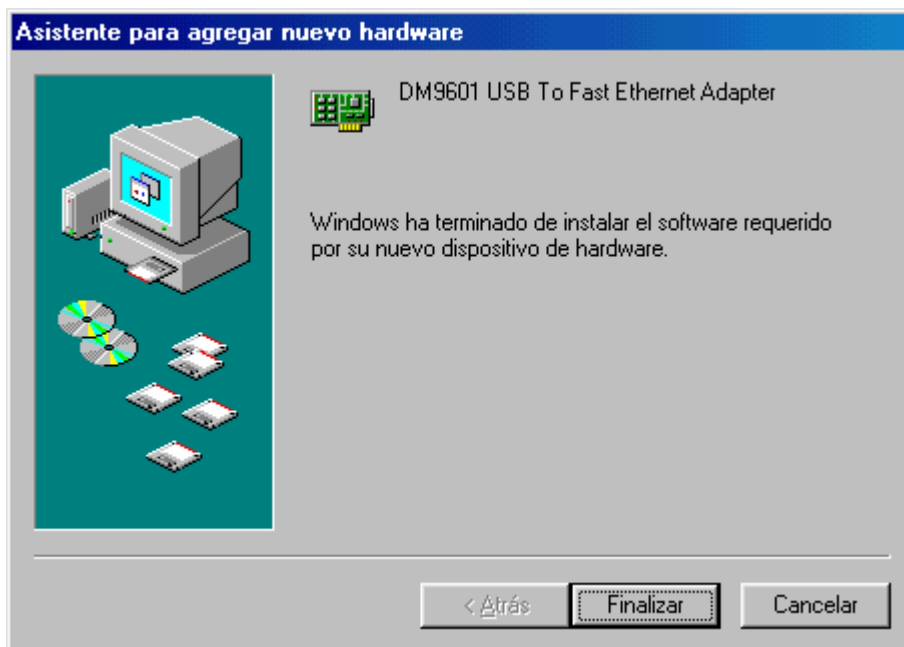
Windows buscará un controlador en la unidad y ruta especificada y mostrará una pantalla de confirmación:



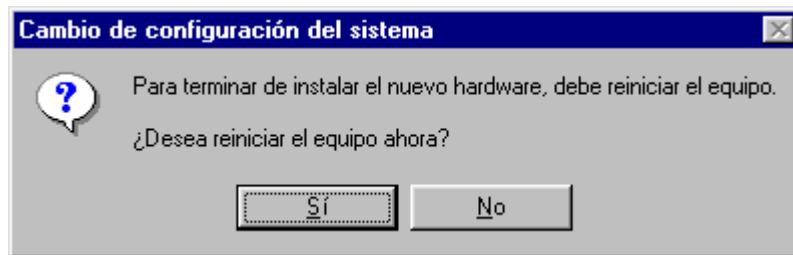
Haga clic en "Siguiente" para confirmar.

Nota: Es muy probable que el sistema le pida que inserte el CD-ROM original de Windows 98 para copiar algunos archivos. Téngalo a mano para completar la instalación.

En este momento, Windows copiará los controladores necesarios y mostrará una pantalla de resumen como esta:



Haga clic en "Finalizar" para terminar la instalación. Sólo queda reiniciar el PC para que los cambios tengan efecto. El sistema le propondrá que reinicie con el siguiente diálogo:



Haga clic en "Sí" y reinicie su PC. Ha terminado la instalación de controladores del dispositivo. La siguiente sección muestra las posibles configuraciones del protocolo de comunicaciones TCP/IP.

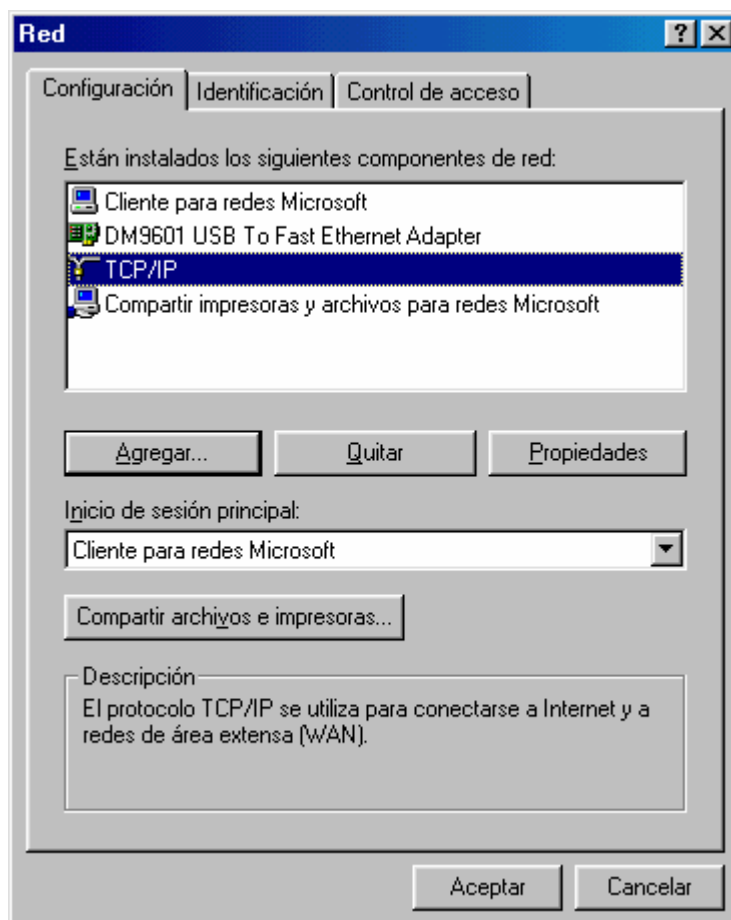
Configuración del Adaptador para ser utilizado en red bajo Windows 98:

A todos los efectos su Adaptador se comportará como un dispositivo Ethernet convencional. Su configuración se hará exactamente igual que cualquier otro dispositivo de este tipo.

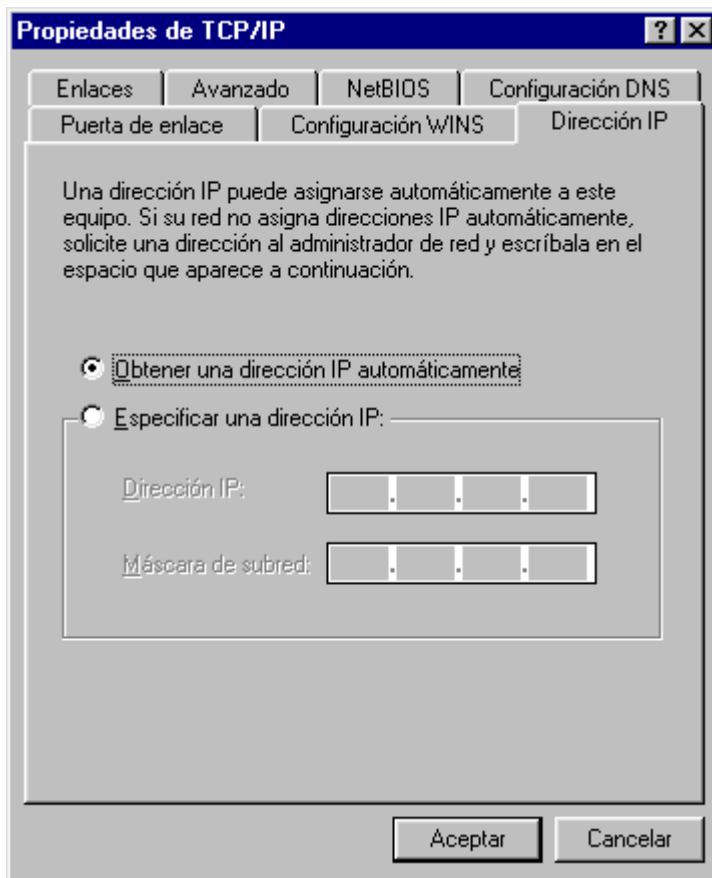
Seleccione

"Inicio" -> "Configuración" -> "Panel de Control" -> "Red"

Aparecerá la siguiente pantalla de configuración:



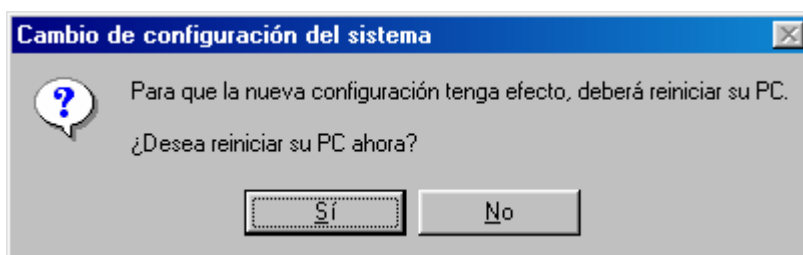
Seleccione el "TCP/IP -> DM9601 USB To Fast Ethernet Adapter" y haga clic en "Propiedades", se mostrará la pantalla de configuración de protocolo:



En esta pantalla podrá configurar adecuadamente los parámetros de funcionamiento del protocolo. Si dispone de un servidor DHCP en su instalación, como un Módem/Router ADSL, deje esta configuración tal y como aparece en la figura anterior. De este modo se obtendrán todos los parámetros de forma automática. Si no dispone de servidor DHCP o no está seguro de su disponibilidad, consulte el anexo A para configurar su Módem/Router apropiadamente.

Si quiere establecer una red basada en protocolo TCP/IP usando direcciones especificadas por el usuario deberá seguir las reglas de configuración de protocolo previstas a tal efecto. Consulte la información de ayuda de Windows para más información sobre direcciones IP y máscaras de subred.

Si hace cambios en esta configuración el sistema le pedirá que reinicie con el siguiente diálogo:

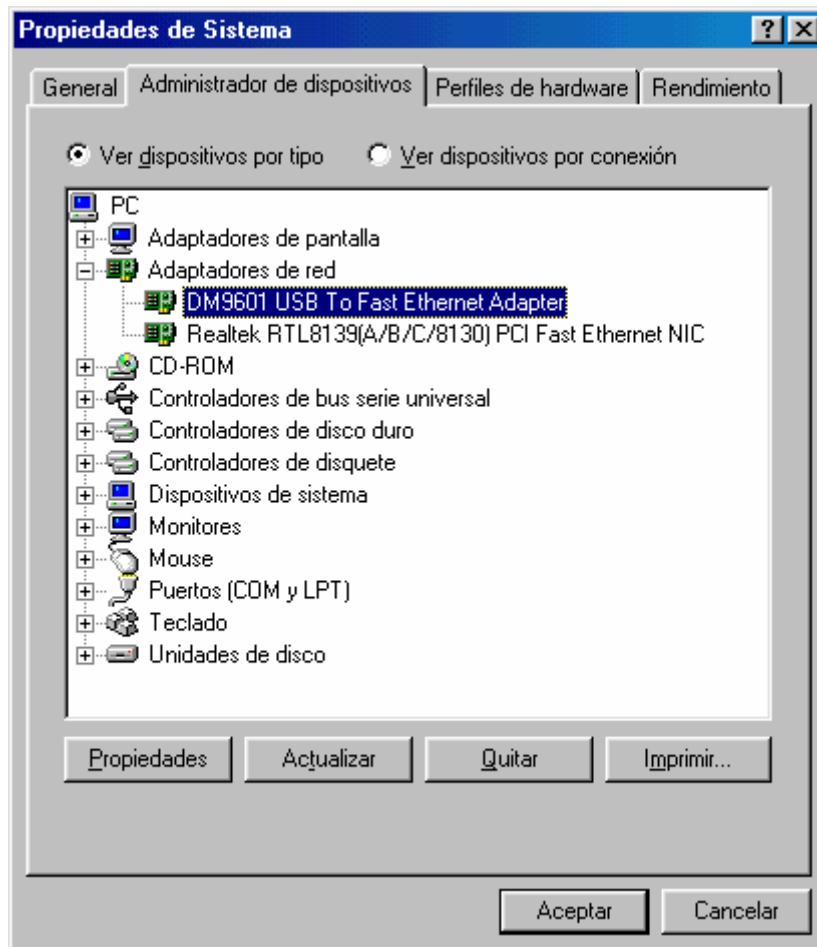


Desinstalación del dispositivo en Windows 98:

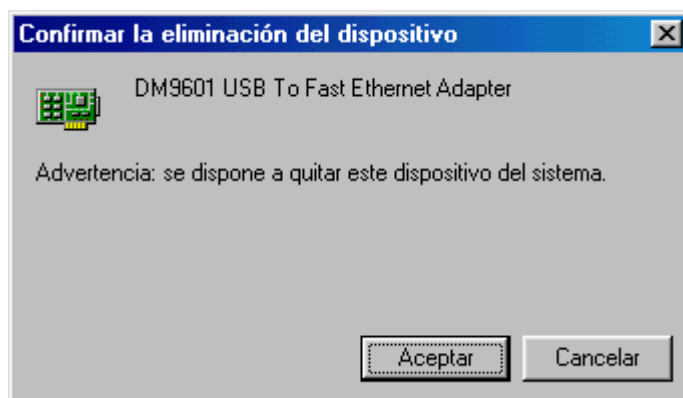
Si quiere desinstalar definitivamente el dispositivo de su equipo, proceda del siguiente modo:

Con el dispositivo conectado al puerto USB del equipo, seleccione "Inicio" -> "Configuración" -> "Panel de Control" -> "Sistema" -> "Administrador de dispositivos".

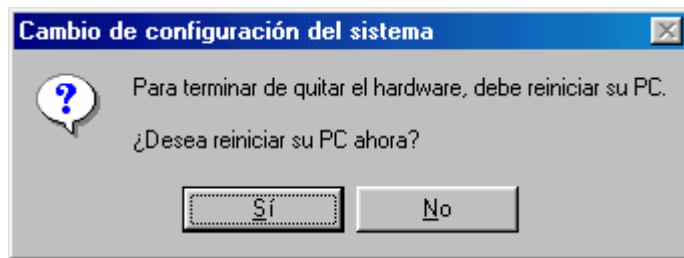
En Adaptadores de red, seleccione "USB 1Mbps HomePNA Adapter" y haga clic en el botón "Quitar"



Windows 98 solicitará confirmación para esta desinstalación. Si pulsa en "Aceptar" el dispositivo se desinstalará definitivamente.



Para que la desinstalación del dispositivo pueda completarse, Windows 98 le pedirá que reinicie su PC con la siguiente pantalla:



Haga clic en "Sí" para reiniciar su PC y que los cambios tengan efecto. Con esto concluye la desinstalación del dispositivo.

Nota Informativa: La desinstalación del dispositivo no es absoluta. Windows 98 guardará un registro del dispositivo para poder reinstalarlo si fuese necesario sin necesidad de volver a pedir el CD-ROM de controladores. Esto implica que el proceso de instalación anteriormente descrito es válido para una primera instalación. Instalaciones sucesivas variarán en cuanto a la información que el sistema le pedirá, ya que en dichas instalaciones el sistema puede no pedir el CD-ROM de los controladores.