

NETCOM DKDA Milenium iZ

La comunicación del Siglo XXI



Telefonica

Introducción

Prestaciones únicas a su alcance

La nueva familia NETCOM DKDA Milenium iZ forma parte de la última generación de centralitas digitales y ofrece a sus usuarios la posibilidad de entrar en las nuevas comunicaciones –voz, datos, vídeo, etc.– de forma rápida, sencilla y eficaz, garantizada por la calidad ampliamente demostrada en la generación anterior de centralitas NETCOM DKDA.

NETCOM DKDA Milenium iZ cubre perfectamente la totalidad de las necesidades actuales de la empresa, no sólo por el grado de servicio de sus prestaciones, sino también por su versatilidad y facilidad de expansión.

Estas centralitas ofrecen la posibilidad de conexión a la Red Digital de Servicios Integrados (RDSI), a la Red Telefónica Básica (RTB) y ahora también a las Redes IP de Nueva Generación (NGN), basadas en el protocolo SIP.

NETCOM DKDA Milenium iZ permite diferentes tipos de conexiones internas:

- **Extensiones específicas:** Los nuevos terminales específicos Élite (8 TD, 12 TD, 24 TD) y la consola multifunción. Además se pueden integrar en este sistema los terminales DKDA en caso de que el cliente dispusiera de ellos en su actual sistema NETCOM DKDA.
- **Extensiones convencionales:** Teléfonos convencionales (decádicos y multifrecuencia), módems, Faxes G-3, contestadores automáticos, teléfonos inalámbricos, etc.
- **Puertos de red Ethernet:** La nueva tarjeta Ethernet a 100 Mbps de 8 puertos permite crear redes de área local integradas en el sistema permitiendo aprovechar el cableado para poner terminales específicos y ordenadores.

La conexión de cualquier terminal, sea convencional o específico, se realiza a dos hilos, lo que permite utilizar instalaciones ya existentes, con mayor fiabilidad y costes de instalación más bajos.

Los sistemas NETCOM DKDA Milenium iZ son totalmente digitales tanto en control como en conmutación, lo que permite una gran flexibilidad de adaptación a las necesidades del cliente.



Prestaciones

La centralita NETCOM DKDA Milenium iZ ha sido especialmente diseñada para cubrir todas las necesidades de comunicación de la empresa del siglo XXI. Más de 200 servicios de fácil manejo y comodidad de uso hacen que cualquier tipo de transmisión sea posible: voz, datos, vídeo, telefonía IP...

- Conexión VoIP (protocolos: H.323 V.2 y SIP)
- Conexión ADSL
- Reconocimiento del nombre y del número llamante
- Llamada directa a extensión por número llamante
- Desvíos selectivos automáticos por número llamante
- 10 tipos de desvíos diferenciados por número llamante
- Discriminación de llamadas por número llamante
- Discriminación de llamadas sin identificar
- Desvío general de números no conocidos
- 10 tipos distintos de desvíos generales
- Desvíos entre distintos tipos de líneas (RDSI, VoIP, RTB, móviles)
- Registro de llamadas perdidas, atendidas y enviadas
- Contestador automático integrado (IZ 26)
- Buzón de voz por extensión (IZ 108)
- Integración buzón de voz externo
- Enrutamiento automático de llamada (EOL)
- DDI múltiples, números directos a grupos de extensiones (IZ 108)
- Distribución automática de llamadas (ACD)
- Múltiples tonalidades de timbre
- Distintas melodías de timbre por número llamante
- 10 melodías de llamada en retención
- Conferencias mixtas
- Visualización en tecla del estado de líneas
- Visualización en tecla del estado de extensiones
- Tarificación detallada: llamadas entrantes y salientes
- Tarificación detallada: número de cuenta
- Llamada por nombre (directorio colectivo)
- Directorio colectivo de hasta 1000 registros
- Memoria privada de hasta 20 números
- Programación local y remota, mediante software
- Mantenimiento local y remoto, mediante software
- Servicio DISA
- Servicio INFORMADOR
- Servicio ESPERE
- Discriminador de fax
- Grupos multiusuario
- Restricciones por línea y por código
- Integración con redes privadas virtuales (RPV)
- Red de Área Local (LAN)



CAPACIDADES MÁXIMAS	DKDA Milenium iZ 26	DKDA Milenium iZ 36	DKDA Milenium iZ 72	DKDA Milenium iZ 108
Líneas analógicas	6	16	32	48
Accesos básicos (2B+D)	4	8	16	24
Extensiones específicas	18	20 ¹	56 ¹	92 ¹
Extensiones convencionales	10	16	52	88
Puestos de Red (100 Base T) ²	25	25	79	133

¹Sin servicios, esta capacidad máxima podrá aumentarse en 12 extensiones.

²La capacidad máxima de usuarios voz/datos del equipo es de 56.

Características



PRESTACIONES	Élite 8 TD	Élite 12 TD	Élite 24 TD
Equipamiento	10(42)	14(46)	26(58)
Teclas programables (máximo con consola)	8(40)	12(44)	24(56)
Indicadores luminosos en tecla	Sí	Sí	Sí
Gran diodo luminoso	-	Sí	Sí
Teclas de función fija	7	7	7
Teclado alfanumérico	Sí	Sí	Sí
Control de volumen	Sí	Sí	Sí
Timbres diferenciados	8	8	8
Escucha en altavoz	Sí	Sí	Sí
Manos libres	Sí	Sí	Sí
Pantalla	2x16	2x16	2x16
Repetición de número marcado	20	20	20
Registro de llamadas recibidas	20	20	20
Llamadas perdidas (sistema)	50	50	50
Búsqueda alfanumérica en la agenda	Sí	Sí	Sí
Instalación en la pared	Sí	Sí	Sí

SERVICIOS			
Modos de marcación automática	6	6	6
Confirmación de marcación	Sí	Sí	Sí
Hora y fecha	Sí	Sí	Sí
Coste de llamada en euros	Sí	Sí	Sí
Duración de llamada	Sí	Sí	Sí
Identificación de llamante	Sí	Sí	Sí
Tecla de ausencia	Sí	Sí	Sí
Desvío	Sí	Sí	Sí
Música ambiental	Sí	Sí	Sí
Captura de llamada	Sí	Sí	Sí
Llamada por voz	Sí	Sí	Sí
Transferencia de llamada	Sí	Sí	Sí
Música en espera interna	Sí	Sí	Sí
Música en espera externa	Sí	Sí	Sí
Aparcamiento y visualización de llamada	Sí	Sí	Sí

CONEXIONES OPCIONALES			
Consola DSS/BLF	4	4	4



Terminales específicos

Los terminales específicos DKDA Élite permiten un **uso más cómodo de las prestaciones del sistema**, ya que han sido diseñados buscando la máxima simplicidad operativa. Presentan un diseño y una estética renovados, pero conservan la calidad, la solidez y el perfecto acabado que siempre han caracterizado a los terminales de las centralitas NETCOM DKDA, lo que, en la práctica, se traduce en un índice de averías ínfimo.

Gracias a sus **diodos bicolores** (verde y rojo) se puede ver el estado de extensiones y líneas en tiempo real. Estas teclas se pueden dedicar a líneas, extensiones, servicios o incluso números directos externos.

La **señalización acústica para identificar un tipo de llamada de otra**, o si es externa o interna, va acompañada de señalización visual; los timbres se pueden diferenciar con diferentes melodías.

Todos ellos disponen de **manos libres tanto en llamadas externas como internas, una amplia pantalla de cristal líquido y 7 teclas con funciones dedicadas** (retención, transferencia, rellamada, programa, marcación abreviada, intercomunicador).

Además, el sistema permite también la conexión de los terminales clásicos DKDA, lo que facilita la migración a redes de nueva generación (NGN) de un cliente que ya posea una NETCOM DKDA, aprovechando los terminales y, en definitiva, la inversión realizada.

■ Élite 8 TD

- 7 teclas de función fija
- 10 teclas programables
- Manos libres total (interno y externo)
- Pantalla de cristal líquido (2 líneas de 16 caracteres)
- Registro de llamadas perdidas
- Acceso a memoria común y privada

■ Élite 12 TD

- 7 teclas de función fija
- 14 teclas programables
- Manos libres total (interno y externo)
- Pantalla de cristal líquido (2 líneas de 16 caracteres)
- Registro de llamadas perdidas
- Gran diodo luminoso, indicador de llamadas entrantes
- Acceso a memoria común y privada

■ Élite 24 TD

- 7 teclas de función fija
- 26 teclas programables
- Manos libres total (interno y externo)
- Pantalla de cristal líquido (2 líneas de 16 caracteres)
- Registro de llamadas perdidas
- Gran diodo luminoso, indicador de llamadas entrantes



El sistema iZ 108 permite también la conexión de consola de expansión de 32 teclas y de intercomunicador.

Solución Integral

■ CONEXIÓN ADSL

Bienvenido al mundo del ADSL. Los equipos NETCOM DKDA Milenium iZ disponen de una salida WAN que permite la conexión directa a Internet.

■ RED DE ÁREA LOCAL

Un solo cableado basta. Los usuarios podrán compartir un puesto Ethernet y una extensión de voz por un único cable, con el consiguiente beneficio económico derivado del ahorro de costes de cableados independientes. NETCOM DKDA Milenium iZ permite la utilización de cableado estructurado (100 Mbps) para ser compartido en red por todas las comunicaciones de la empresa.

■ MÍNIMO COSTE DE LAS LLAMADAS (EOL)

Selecciona automáticamente la ruta más económica para cada una de las llamadas, dependiendo del destino, día, hora, etc., permitiendo seleccionar automáticamente las líneas móviles, RDSI, VoIP, etc. Además, permite la introducción de una numeración que posibilite su integración en Red Privada Virtual (RPV).

■ CONFERENCIAS MIXTAS: TRABAJO EN GRUPO

El sistema aporta 4 circuitos de conferencia que permiten combinar líneas RTB, RDSI, VoIP y extensiones internas.

■ DISTRIBUCIÓN AUTOMÁTICA DE LLAMADAS (ACD)

Establezca quién y cómo debe atender sus llamadas. Con el servicio de ACD podrá optimizar la atención personalizada dentro de su empresa estableciendo los turnos de recepción de llamadas (lineales, circulares, etc.).

■ MÚLTIPLE DDI (iZ 108)

Se pueden crear grupos de extensiones y utilizar números dedicados de la RDSI para dichos grupos. Por ejemplo: para separar una empresa en diferentes departamentos, un número cabecera para la empresa y números dedicados a cada uno de los departamentos de la empresa.

■ TELEPROGRAMACIÓN Y TELEDIAGNOSTICO MEDIANTE PC

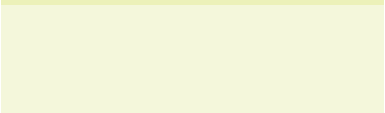
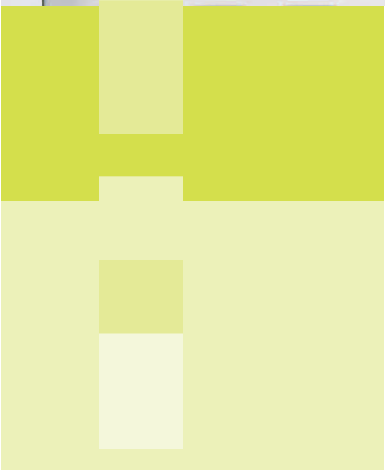
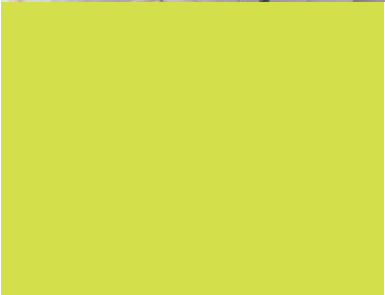
El sistema permite la interacción a distancia, ya sea para realizar tareas de teleprogramación o de telediagnóstico.

■ BATERÍAS DE EMERGENCIA

Permiten mantener en funcionamiento las comunicaciones en caso de fallo de alimentación, garantizando que su empresa nunca se quede incomunicada.

■ VISUALIZACIÓN DEL ESTADO DE LÍNEAS Y EXTENSIONES

NETCOM DKDA Milenium iZ permite una rápida visualización y marcación directa de líneas y extensiones desde todos sus terminales específicos, permitiendo una gran amigabilidad a usuarios poco acostumbrados al manejo de centralitas, y una rápida adaptación a usuarios expertos, con los consiguientes ahorros de tiempo y costes.



■ **TARIFICACIÓN DETALLADA**

Estos equipos permiten, mediante la conexión de una impresora o un PC al puerto serie del sistema, realizar un volcado de tarificación con la información detallada de las llamadas, tanto entrantes como salientes, mostrando el número llamado o llamante, la fecha y hora, la extensión que recibe la llamada o la que la envía, así como el importe de la llamada (sujeto a contratación del servicio de tarificación).

■ **AGENDA COMÚN Y PRIVADA**

Permite tener los números utilizados más frecuentemente al alcance de todos los empleados mediante búsqueda alfanumérica en los terminales específicos o mediante código de memoria en los analógicos. La agenda común puede ser de hasta 1.000 registros. Todos los terminales, tanto analógicos como específicos, disponen de 20 registros de memoria privada.

■ **MENSAJES DE BIENVENIDA**

Si el sistema incorpora servicio de mensajería vocal, se permiten distintos mensajes de información para las llamadas entrantes, que van desde un simple aviso de información (por ejemplo, informar de horarios de atención cuando no hay nadie en la empresa), hasta liberar de trabajo a la operadora actuando de operadora automática (permitiendo llamadas directas a extensiones sin pasar por la operadora).

■ **MARCACIÓN DIRECTA A EXTENSIONES**

Cada extensión puede tener su "línea privada" y se evita en gran parte devolver llamadas. Por consiguiente, la operadora tiene más tiempo para realizar otras actividades, produciéndose además un ahorro de costes para líneas dedicadas a fax y teléfonos directos.

■ **SERVICIO DISA**

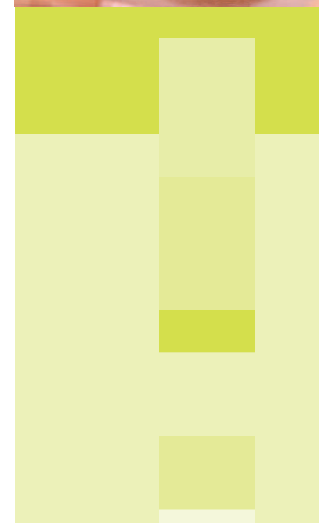
Servicio de bienvenida que nos permite que las llamadas externas sean atendidas por el sistema, dar un mensaje de 32 segundos y permitir que la persona que llama marque un número de extensión, liberando así de trabajo a la operadora. Esta facilidad requiere la inclusión de la tarjeta para servicios de mensajería vocal.

■ **SERVICIO INFORMADOR**

Este servicio permite dar un mensaje de bienvenida y cortar la llamada.

■ **SERVICIO NOCHE / FIN DE SEMANA**

El sistema permite distintas asignaciones dependiendo de horarios, fechas y necesidades.



Sistemas de Respuesta Interactiva

Emita y reciba mensajes a su antojo. Libere recursos al tiempo que mejora la imagen de su empresa. Con los sistemas de respuesta interactivos podrá personalizar los mensajes automáticos de bienvenida y en el idioma que desee (castellano, catalán, euskera, gallego, etc.).

Sistema iZ 26

Contestador automático:

- Hasta dos horas de grabación (1 hora en configuración inicial).
- Información visual de mensajes recibidos en los teléfonos programados al efecto.
- Número de mensajes recibidos.
- Fecha y hora de cada mensaje.
- Identificación en el display del número que llamó y su nombre (si está registrado).
- División de hasta dos contestadores diferenciados en la misma central.

Sistema iZ 108

Disponga de un buzón de voz independiente y confidencial por extensión:

- Si no se contesta una llamada el interlocutor escucha un saludo y puede depositar un mensaje, transferir hacia otra extensión o dirigirse a la operadora (según configuración).
- Notificación de mensajes en el terminal: LED (específicos), Ring (convencionales).
- Borrado automático de los mensajes.
- Cada mensaje indica la fecha y la hora.
- Capacidad estándar: 2 puertos y 1,5 horas de almacenamiento de mensajes.
- Capacidad ampliable hasta: 4 puertos y 4,5 horas de almacenamiento de mensajes.

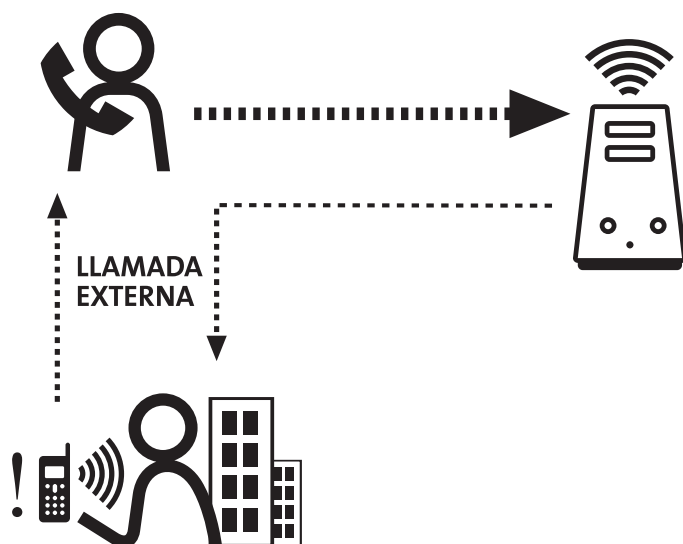


Desvíos

Su centralita le seguirá allí donde usted quiera y sólo cuando usted lo desee.

Existen diferentes y diversas opciones: remitir las llamadas al contestador o al buzón de voz, desviarlas a un número móvil, transferirlas a otra dependencia, etc.

NETCOM DKDA Milenium iZ incorpora la más amplia gama de desvíos: internos y externos, sucesivos y simultáneos, a un destino o a varios... Todo ello con independencia del canal que se utilice: red analógica, RDSI, Red IP, etc. NETCOM DKDA Milenium iZ es un equipo pionero en la implementación de desvíos, especialmente desvíos mixtos interconectando distintos tipos de redes.



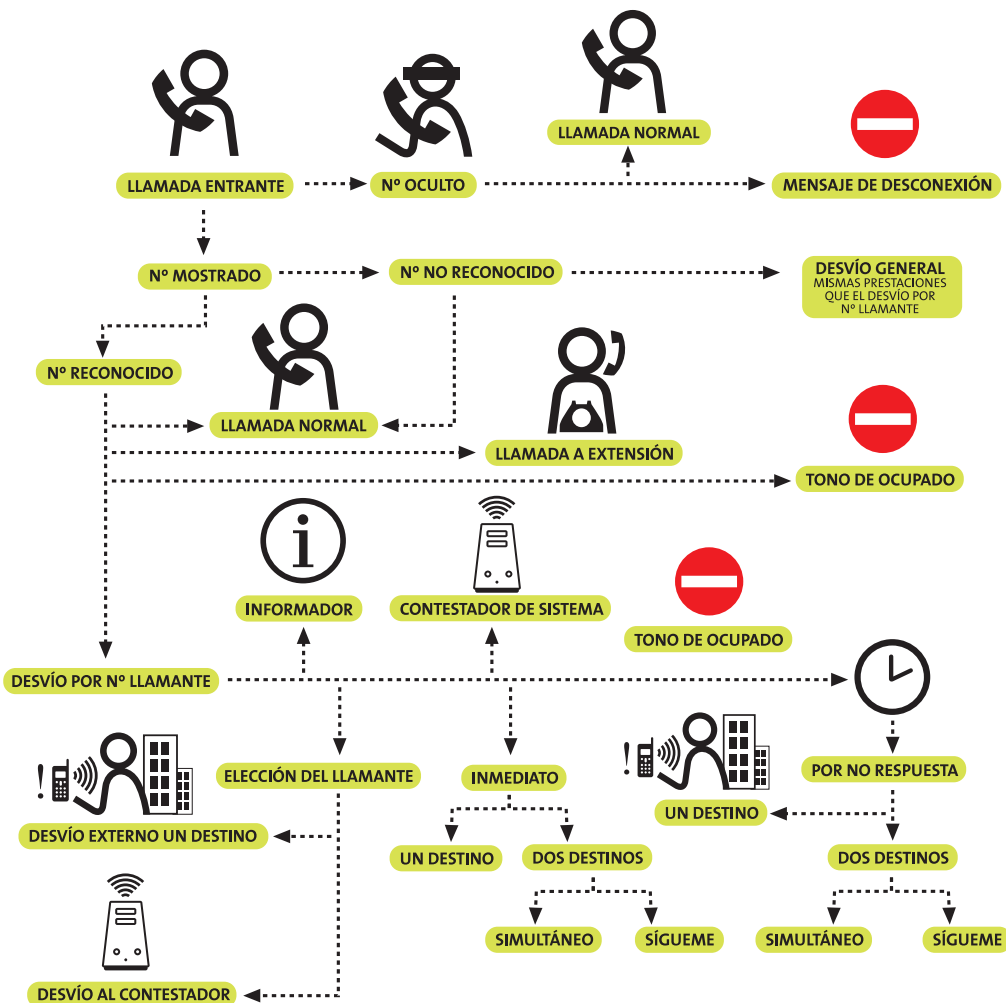
Reconocimiento del llamante: Atención personalizada

Los innovadores servicios de reconocimiento inteligente de llamadas harán que usted decida cómo, a quién y dónde debe contestarse a cada llamada. Este nuevo concepto de reconocimiento inteligente va mucho más allá que la mera identificación: el sistema reconoce a la persona que nos llama y establece pautas de actuación diferentes en función de las instrucciones que previamente se le hayan programado.

La nueva familia NETCOM DKDA Milenium iZ incorpora facilidades únicas que se utilizarán con frecuencia, como:

- Asignar extensiones para la atención de determinados números de teléfono (clientes importantes, proveedores, redes de venta, familiares, etc.).
- Establecer desvíos externos dependiendo de la persona o número que nos llame, desvíos hasta dos destinos simultáneamente para poder estar siempre localizado por las personas que hayamos autorizado (familiares, clientes, etc.).
- Seleccionar el acceso al contestador del sistema en función de la importancia de las personas que le llamen.

Estas y muchas otras opciones de reconocimiento inteligente permiten al sistema disminuir los tiempos de atención y dar una respuesta mucho más personalizada a nuestros clientes.



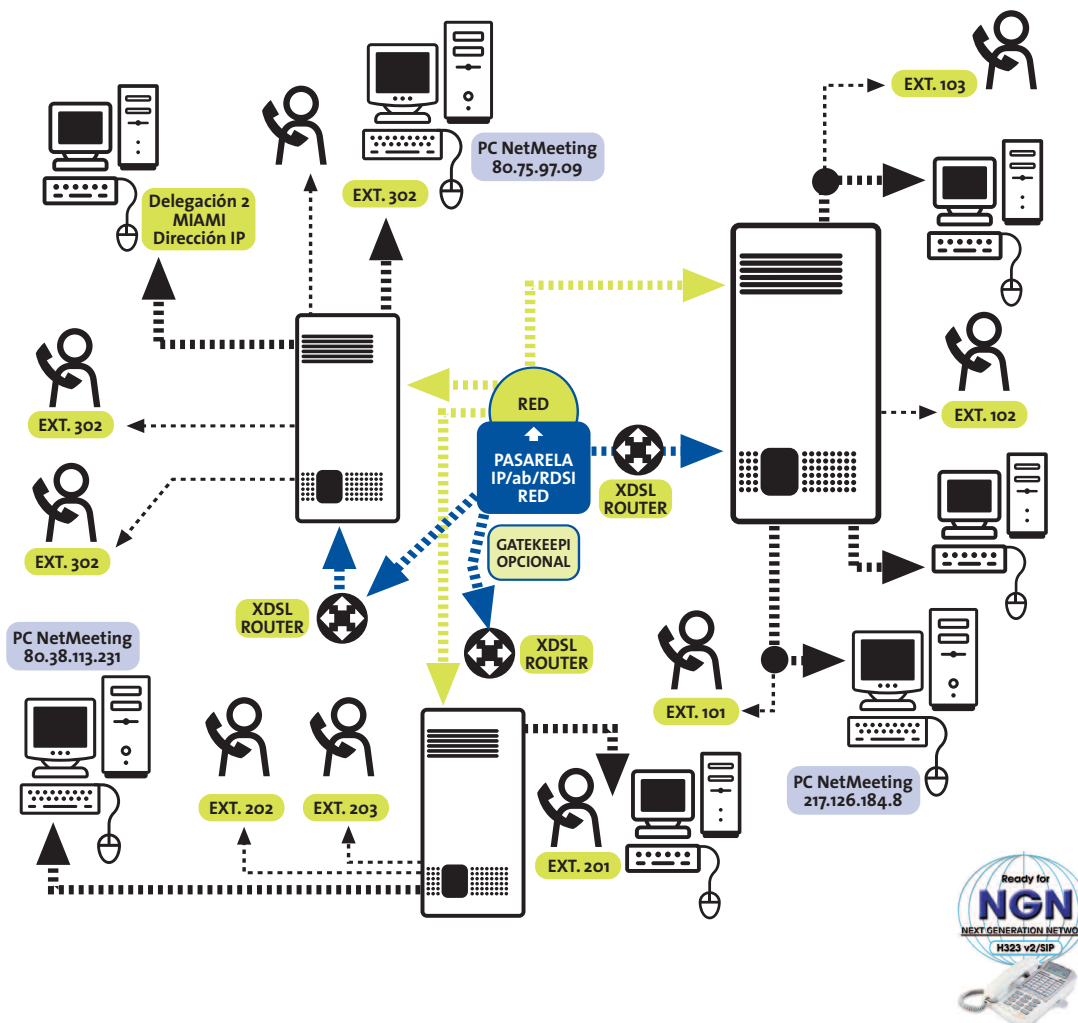
Telefonía VoIP

Los equipos NETCOM DKDA Milenium iZ son los únicos en su capacidad que incorporan a día de hoy los dos principales protocolos de VoIP existentes en el mercado, H.323 v.2 y SIP, lo que les permite no sólo trabajar ya actualmente sobre telefonía IP, sino también estar preparados para su conexión a las redes de nueva generación (NGN), lo que constituye no sólo una apuesta por la tecnología, sino una inversión de futuro, pues los equipos que sólo admiten conexiones H.323 no podrán conectarse a estas redes de nueva generación.

El hecho de disponer de los tres codecs de compresión utilizados actualmente (G.711, G.723.1 y G.729), y que éstos se puedan configurar de manera automático-dinámica, posibilita el poder adaptarse al ancho de banda existente en cada comunicación y al equipo remoto al que estemos llamando, lo que permite establecer comunicación con cualquier centralita, sea cual sea su tipo o ubicación geográfica.

NETCOM DKDA Milenium iZ está provista de los más avanzados protocolos de calidad de servicio (QoS) como son:

- Generación de ruido de confort (CNG)
- Supresión de silencio (VAD)
- Cancelación de eco (de acuerdo con las normativas ITU)
- Priorización de paquetes VoIP



Visítenos en
telefonicaonline.com/centralitas

Para más información llame gratis
a su asesor de telecomunicaciones al

900 555 022

**Servicio de Atención Empresas
o consulte a su distribuidor más cercano**

