

**Cómo saber si la cuenta de correo esta
llena.**

Cómo saber si la cuenta de correo está llena.

En este módulo vamos a comprobar si nuestra cuenta está llena, es decir, si en el servidor se ha alcanzado la capacidad máxima de almacenamiento de la cuenta.

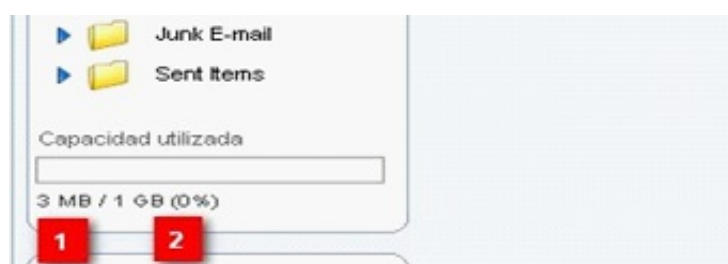
Accedemos a nuestra cuenta de correo MoviStar a través de www.movistar.es. Si utilizamos el siguiente enlace iremos directamente a correo Web:

Acceso al correo web

Introducimos Usuario y Contraseña de la cuenta que queremos comprobar y pulsamos (1)



Podemos ver: Ocupación de la cuenta (1) y tamaño del buzón de la cuenta (2). Hay que tener en cuenta que la ocupación de la cuenta se refiere al contenido de todas las carpetas.

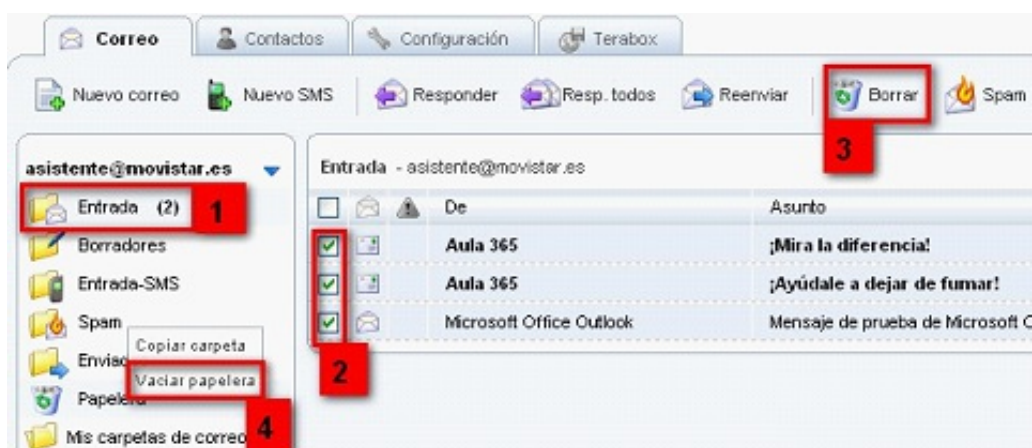


Cuando la cuenta está a punto de llenarse recibiremos un correo informándonos:



Procederemos a borrar correos para liberar espacio:

1. Seleccionamos la carpeta que queramos revisar.
2. Marcamos los correos que queramos eliminar.
3. Hacemos clic en borrar, los correos marcados pasaran automáticamente a la carpeta "Papelera" y seguirán ocupando espacio.
4. Hacemos clic con el botón derecho del ratón sobre la "papelera" y pulsamos "vaciar papelera".



Si la ocupación de la cuenta no nos permite borrar los correos, deberemos configurar un gestor de correo tipo "Outlook" en protocolo IMAP.

Consulta el manual de ayuda correspondiente al gestor de correo:

[Cómo configurar correo en Microsoft Outlook Express® \(protocolo IMAP\)](#)

[Cómo configurar correo en Microsoft Outlook 2003® \(protocolo IMAP\)](#)

[Cómo configurar Microsoft® Outlook® 2007 con servidor IMAP](#)

[Cómo configurar Microsoft® Windows Live™ Mail con servidor IMAP](#)

