

Cómo Configurar correo en Microsoft Outlook 2003® protocolo IMAP

Cómo Configurar correo en Microsoft Outlook 2003® protocolo IMAP.

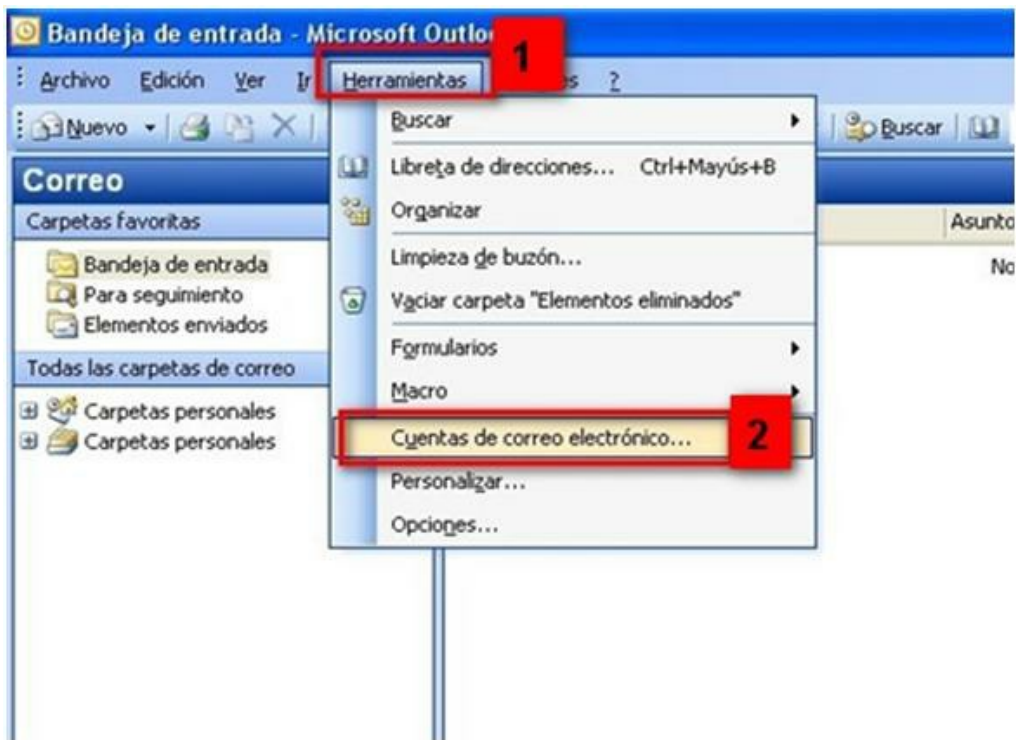


Datos necesarios para configurar el protocolo IMAP en Outlook Express®:

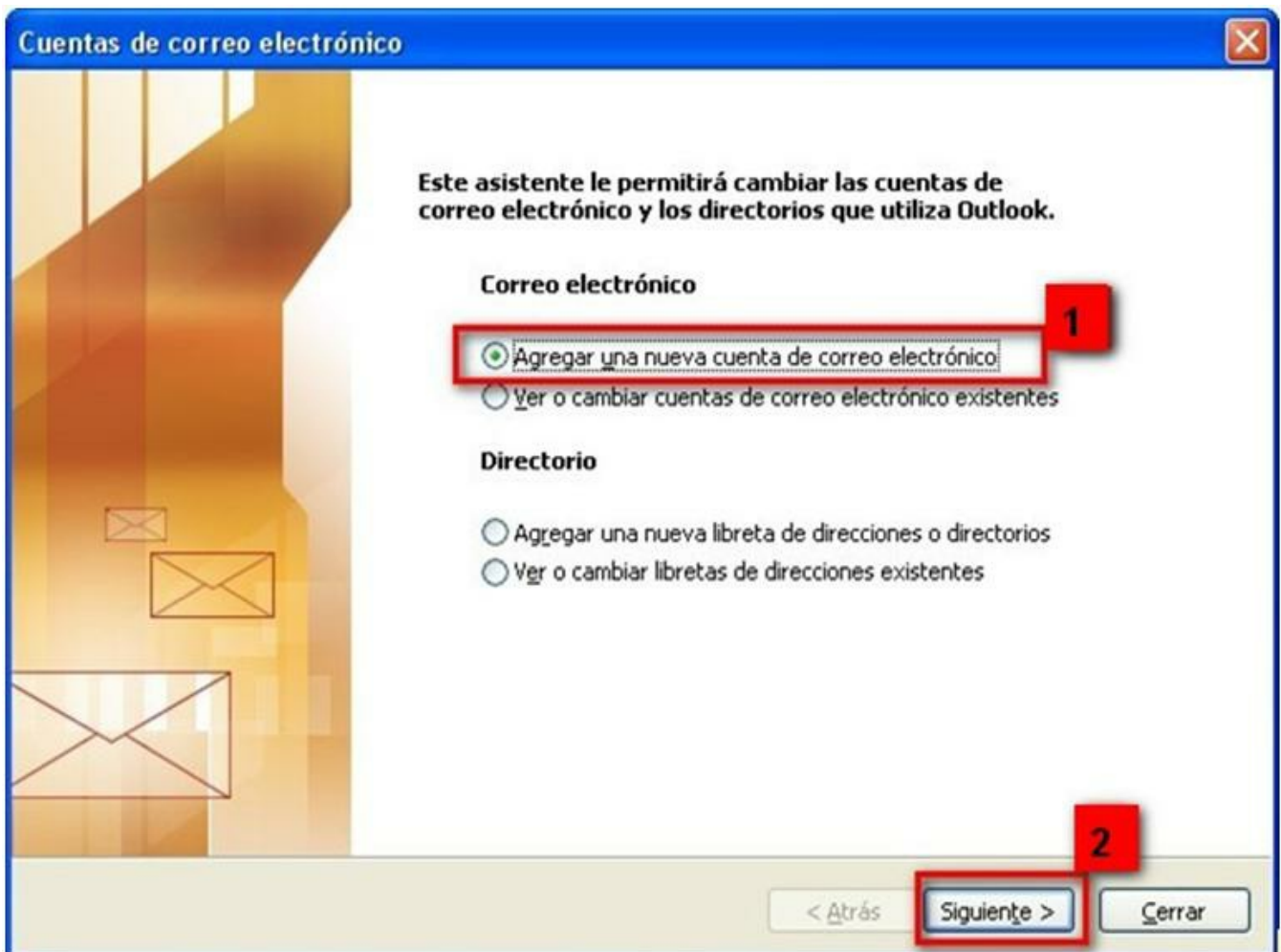
- Correo: Por ejemplo *asistente@movistar.es*
- Servidor de Correo entrante: *Imap.movistar.es*
- Servidor de Correo saliente: *mailhost.movistar.es*
- Nombre de usuario: *asistente\$movistar.es*
- Contraseña: *contraseña*



1. Abrimos el Outlook 2003®, seleccionamos "Herramientas" (1) y hacemos clic en "Cuentas de correo electrónico" (2).



2. Marcamos "Agregar una nueva cuenta de correo electrónico" (1) y pulsamos "Siguiete" (2).



3. Marcamos la casilla "IMAP" (1) y pulsamos en "Siguiete" (2).



4. En "Información sobre usuario" ponemos un nombre y dirección de correo (1). En "Información del servidor" escribimos servidor entrante: `imap.movistar.es`, y servidor saliente: `mailhost.movistar.es` (2). En "Información de inicio de sesión" ponemos el nombre de usuario: `asistente$movistar.es`, y contraseña (3). Pulsamos en "Más configuraciones" (4).

Cuentas de correo electrónico

Configuración de correo electrónico de Internet (IMAP)
Estos valores son necesarios para que la cuenta de correo electrónico funcione.

Información sobre el usuario **1**

Su nombre:
Dirección de correo electrónico:

Información del servidor **2**

Servidor de correo entrante (IMAP):
Servidor de correo saliente (SMTP):

Información de inicio de sesión

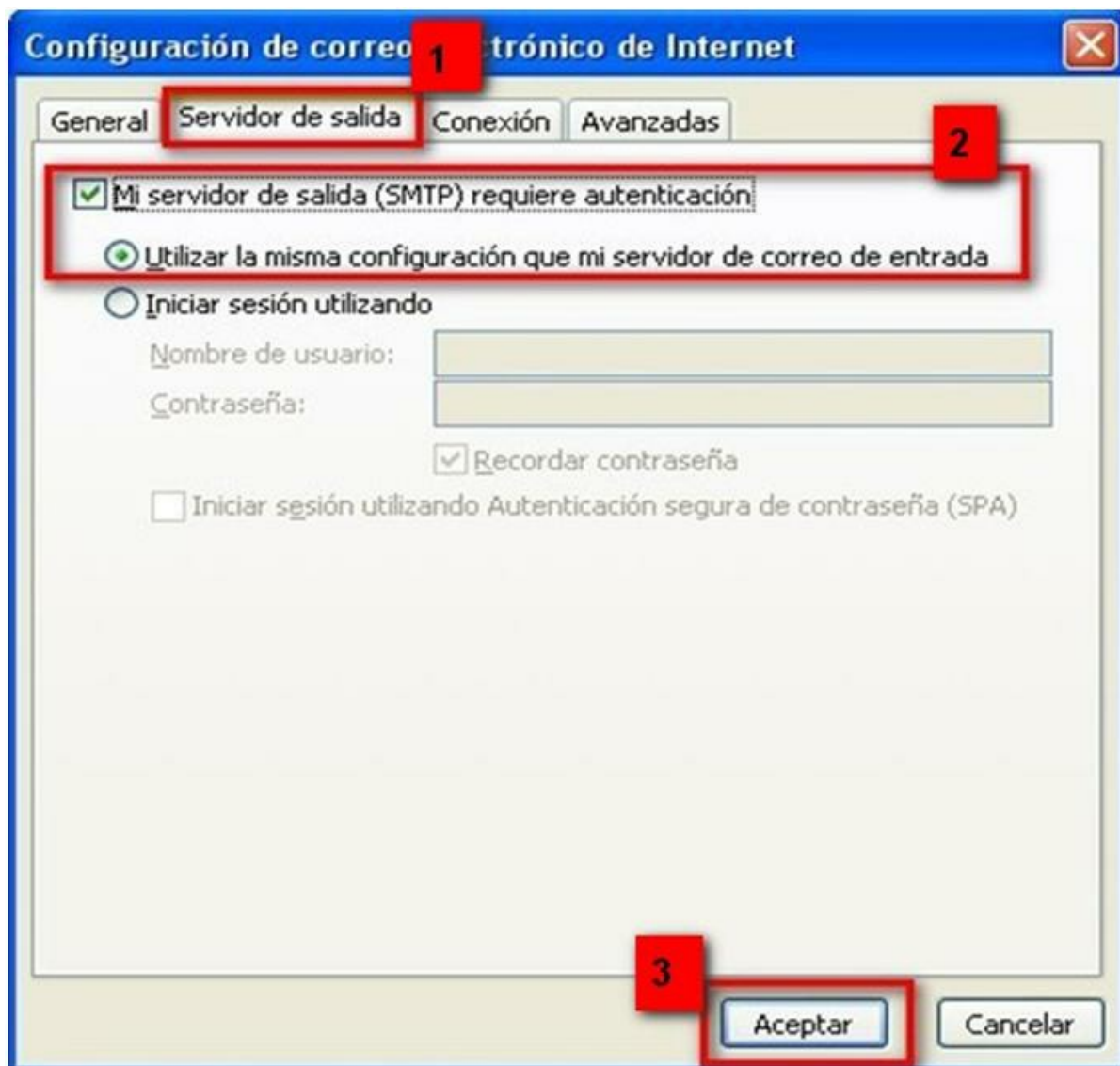
Nombre de usuario: **3**
Contraseña:
 Recordar contraseña

Iniciar sesión utilizando Autenticación de contraseña de seguridad (SPA)

4

< Atrás Siguiente > Cancelar

5. Seleccionamos "Servidor de salida" (1) y marcamos " Mi servidor de salida (smtp) requiere autenticación" (2). Pulsamos "Aceptar" (3).



6. Pulsamos "Siguiente".

Cuentas de correo electrónico

Configuración de correo electrónico de Internet (IMAP)
Estos valores son necesarios para que la cuenta de correo electrónico funcione.

Información sobre el usuario

Su nombre:

Dirección de correo electrónico:

Información del servidor

Servidor de correo entrante (IMAP):

Servidor de correo saliente (SMTP):

Información de inicio de sesión

Nombre de usuario:

Contraseña:

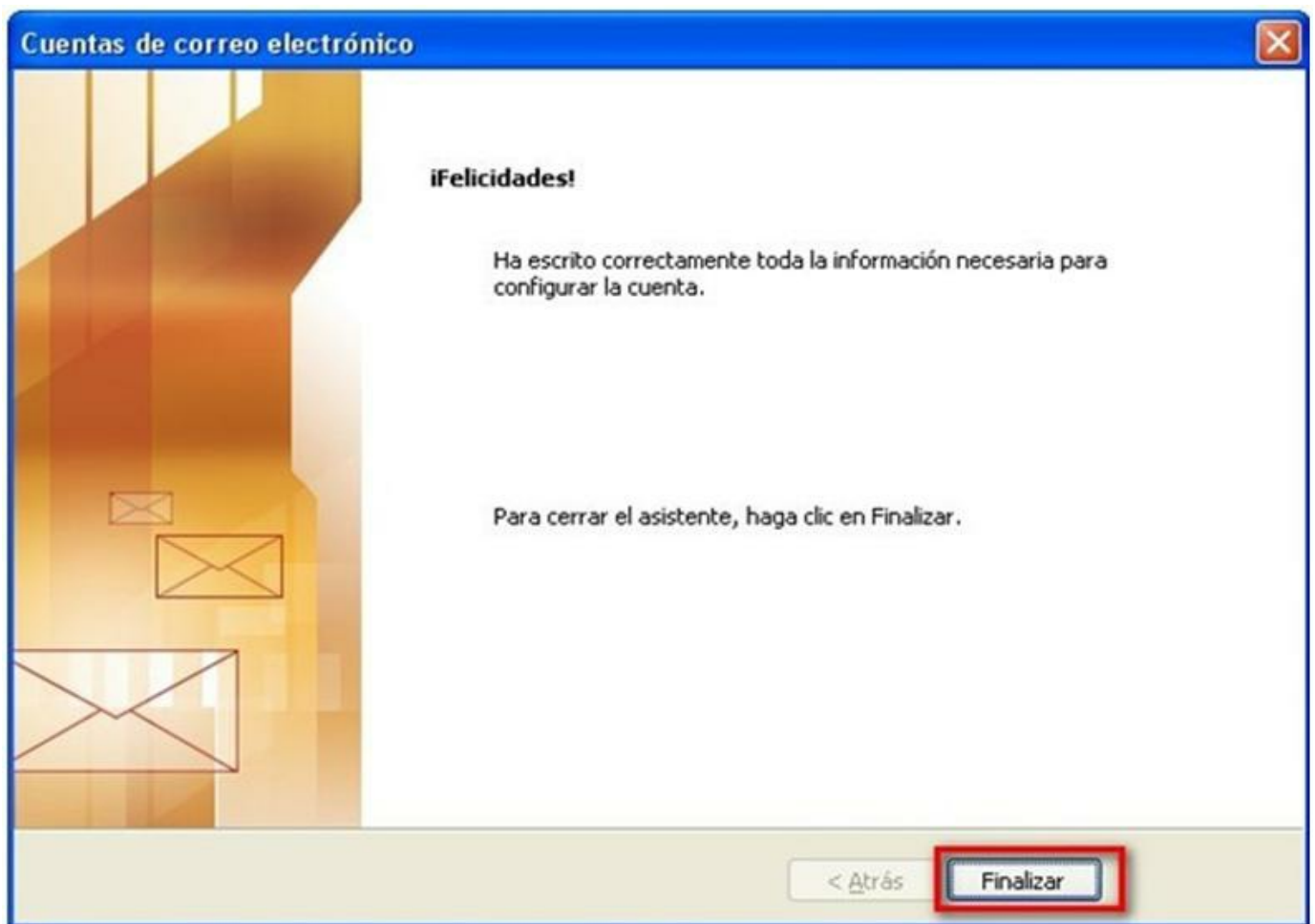
Recordar contraseña

Iniciar sesión utilizando Autenticación de contraseña de seguridad (SPA)

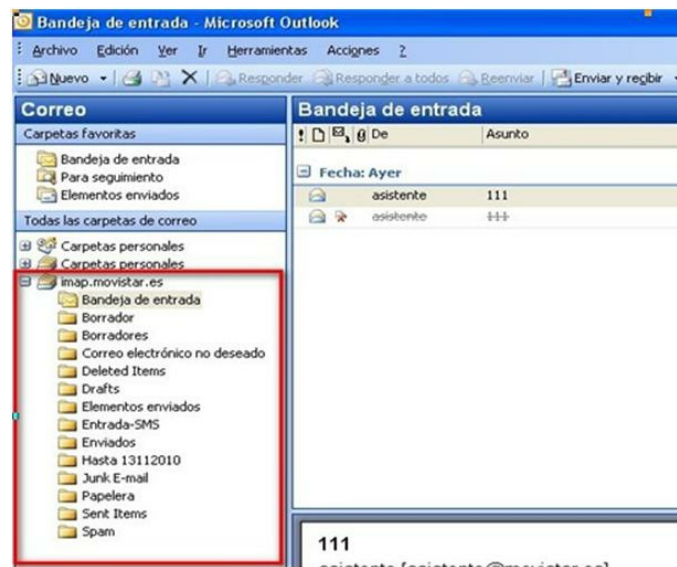
[Más configuraciones...](#)

< Atrás **Siguiente >** Cancelar

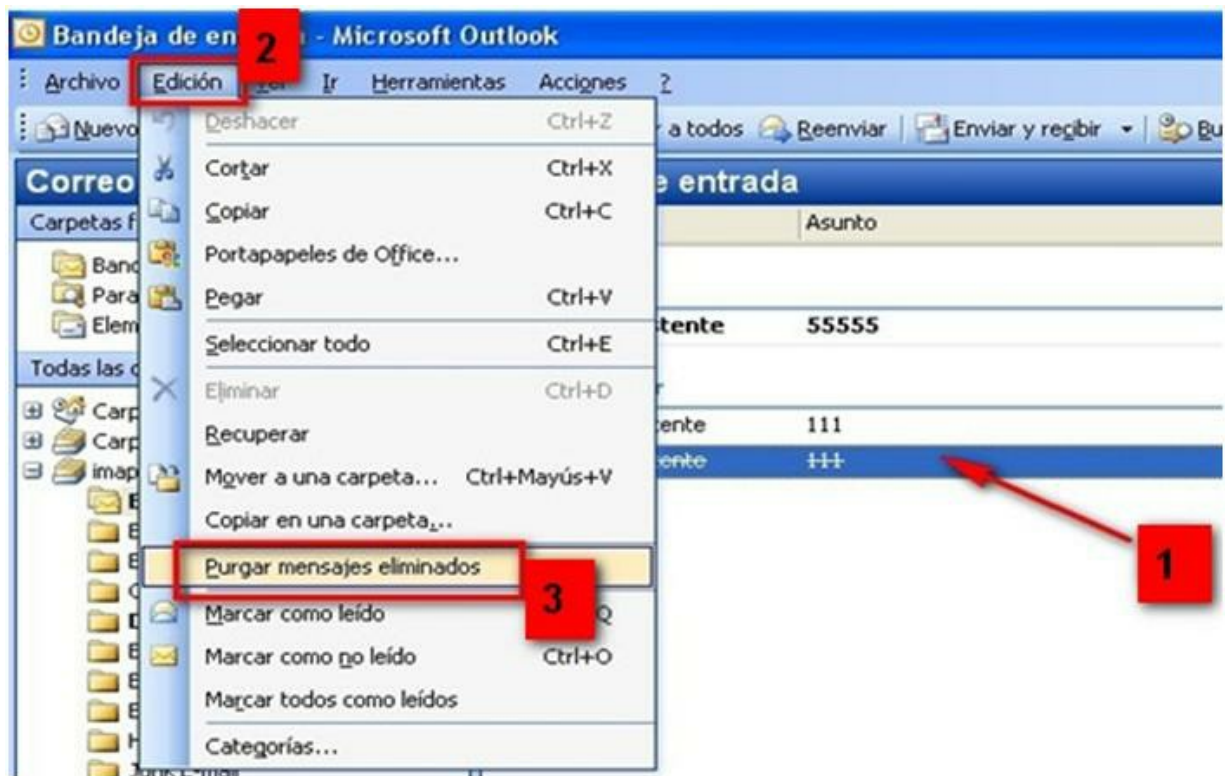
7. Pulsamos "Finalizar".



8. Ahora ya tenemos una nueva cuenta IMAP con sus correspondientes carpetas, las cuales coinciden con las que aparecen en el servidor de correo.



9. Recordemos que si borramos correos, también los estaremos eliminando en el servidor de correo de Movistar. Y los cambios se mostrarán en Outlook al purgar la cuenta. Seleccionamos correos eliminados (1), seleccionamos "Edición" (2) y "Purgar mensajes eliminados" (3).



Aprovechamos también para informarle que dispone de un servicio de CHAT para que pueda consultar con nuestro departamento tecnico todas las dudas adicionales que le pueda plantear el servicio.

[Pincha aquí](#)

Asimismo, ahora puede solicitar la resolución de sus problemas técnicos enviando un SMS(desde un movil de Movistar) al 1002 indicando número afectado y una breve descripción de su problema, si es necesario nosotros le llamamos. Por ejemplo, suponiendo que su línea de teléfono sea 99999999 y tenga un problema con el envío de correos electrónicos, puede enviar un SMS al 1002 con el texto: 99999999 No puedo enviar correos

Adicionalmente puede acceder a nuestros foros técnicos donde podra informarse de todo lo relacionado con nuestros productos y servicios, y si lo necesita nuestros moderadores técnicos podrán ayudarle en caso de que lo solicite.

[Pincha aquí](#)

