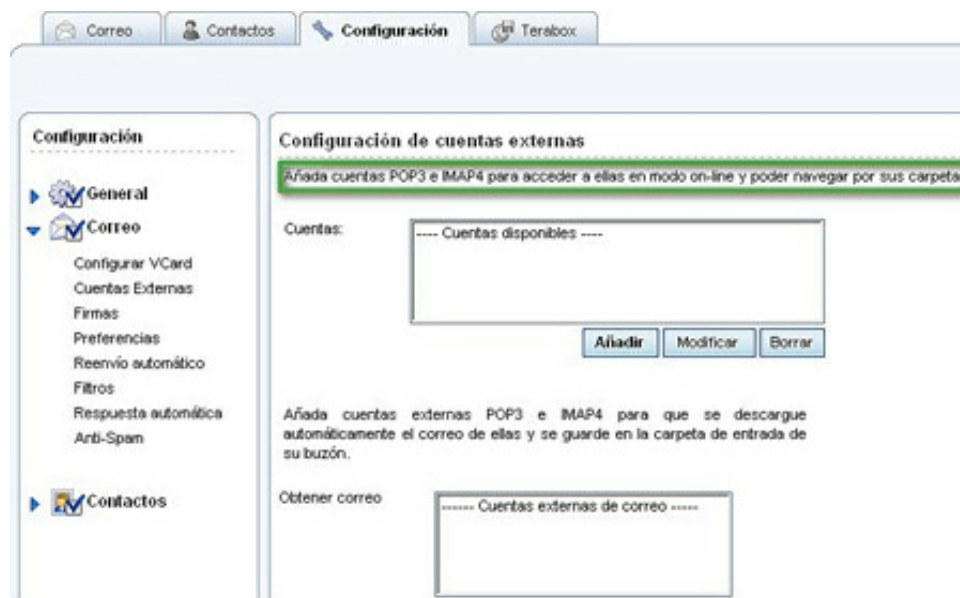


Cómo añadir cuentas externas pop3 en correo web de Movistar.

Cómo añadir cuentas externas pop3 en correo web de Movistar.



En este módulo vamos a configurar una cuenta externa de tipo POP3 para poder recibir correo de la misma en la web de Movistar.



Datos necesarios en este manual:

Correo1: (Ejemplo: asistente@movistar.es)

Contraseña: contraseña Servidor entrante: pop.movistar.es Datos de la otra

cuenta: (Ejemplo de cuenta externa asistente01@movistar.es)

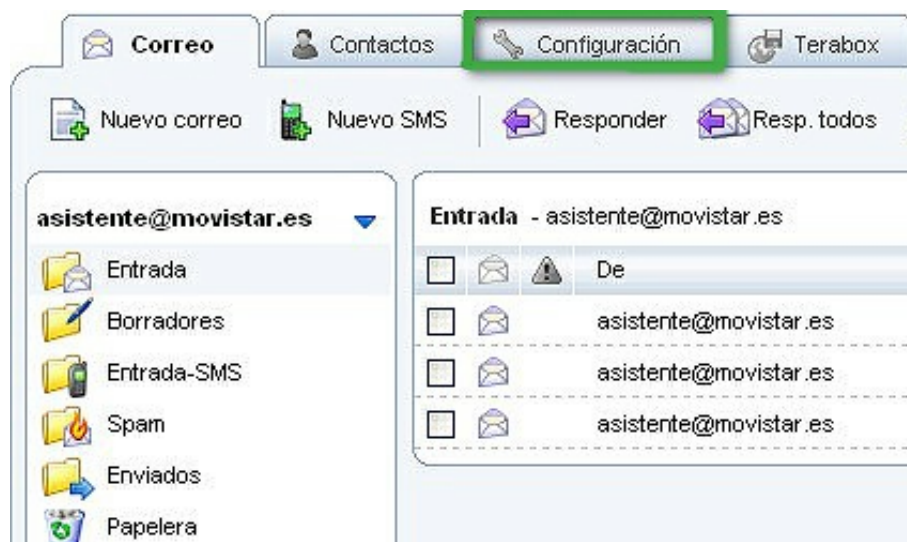
POP3 es un protocolo mediante el que una máquina cliente puede descargar mensajes desde un servidor de correo en Internet. Dado que su correo admite servidores POP3 no conservará copias locales del correo en las carpetas Enviados, Papelera o Borradores.

Primero accedemos a nuestra cuenta de correo Movistar a través del

navegador web. Si seleccionamos el siguiente enlace, iremos directamente al correo web.

Acceso Correo Web

Una vez dentro de la cuenta elegida, vamos a configurar la cuenta externa. Seleccionamos la pestaña "Configuración":



Ahora seleccionamos "Correo" (1), "Cuentas Externas" (2) y "Añadir" (3):



En la siguiente ventana rellenamos los campos con los datos de nuestra cuenta externa y pulsamos "Aceptar":

http://vmail13.movistar.es - Añadir cuenta ext...

Añadir cuenta externa *campo obligatorio Ayuda

Tipo: POP3

Nombre de cuenta: asistente01@movistar.es

Información del usuario

Nombre: yo

Dirección de correo electrónico: asistente01@movistar.es

Responder a: asistente01@movistar.es

Servidor de correo entrante

Nombre de anfitrión: pop.movistar.es

Puerto: 110

Nombre de usuario: asistente01\$movistar.es

Contraseña:

Seguridad: Requiere SSL

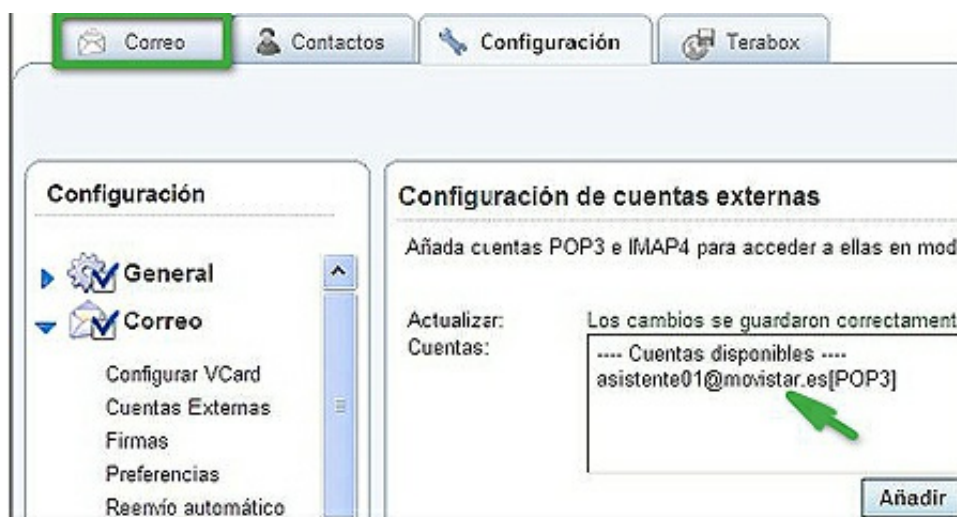
Opciones

Firma: Ninguna

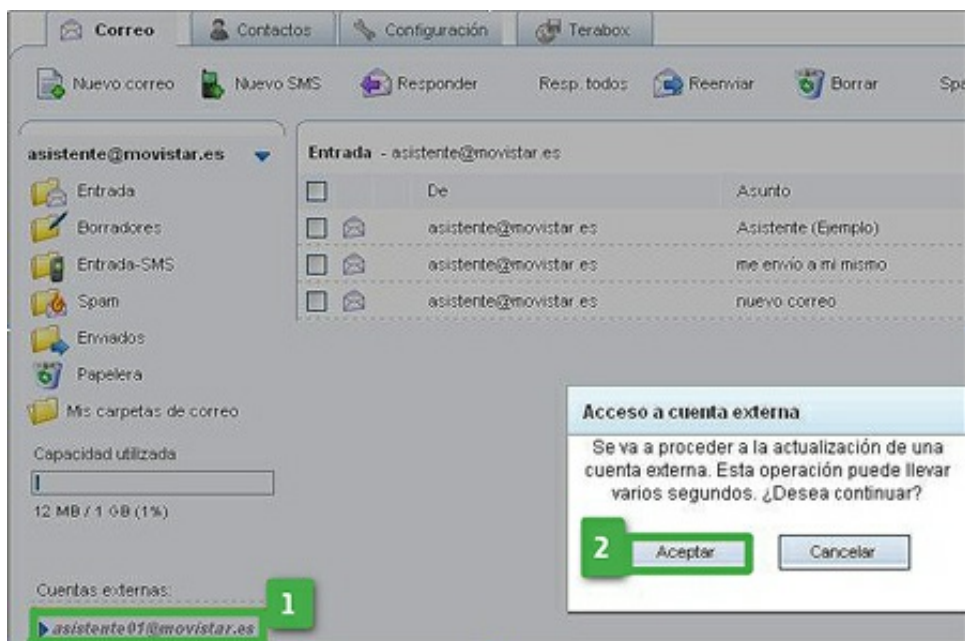
vCard: Ninguna

Aceptar Cancelar

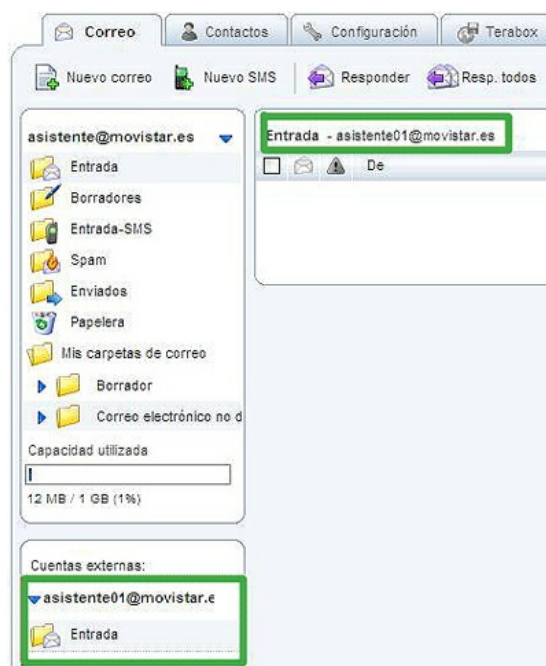
Ya tenemos la nueva cuenta creada, seleccionamos la pestaña "Correo":



Seleccionamos la cuenta externa creada (1) y aceptamos el mensaje de actualización (2):



Ya sólo nos queda comprobar si recibimos correo de la nueva cuenta agregada:



También podemos configurar una cuenta externa con protocolo IMAP. Para saber más, podemos utilizar al siguiente enlace:

[Cómo añadir cuentas externas IMAP en correo web de Movistar](#)

