

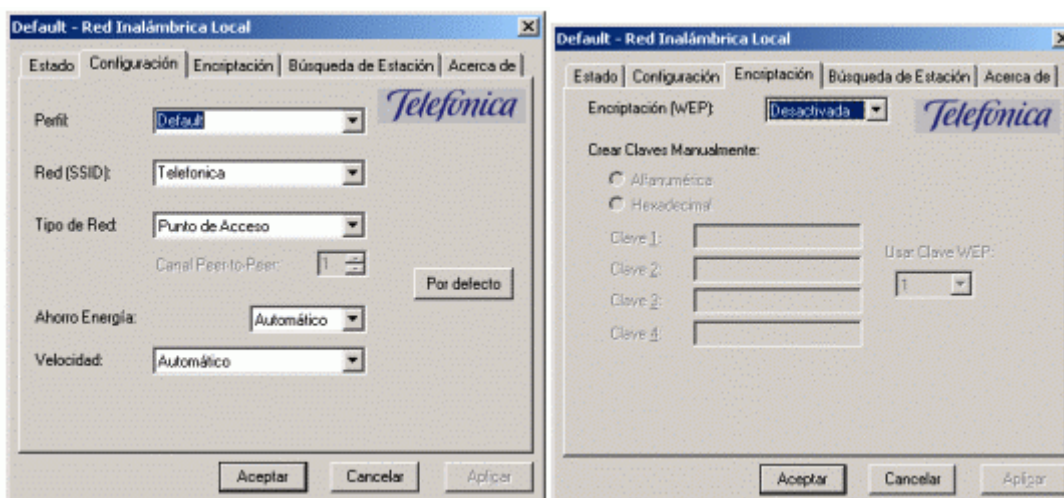
Guía rápida de acceso a una Zona ADSL Wi-Fi de Telefónica

Para poder acceder a una Zona ADSL Wi-Fi de Telefónica necesitará disponer de:

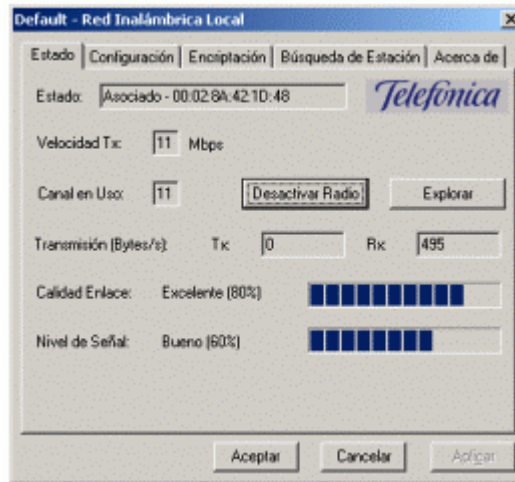
- Una de las tarjetas de pago del servicio:
 - Tarjeta Personal Zona ADSL Wi-Fi (Suscripción mensual de acceso)
 - Tarjeta Prepago Zona ADSL Wi-Fi de 1h, 24h, 30 días o 90 días
 - Tarjeta Global de Telefónica (Pago por tiempo de acceso)
- Un terminal (ordenador o PDA) que incluya un dispositivo de acceso inalámbrico certificado.

A continuación, le mostramos un ejemplo de cómo configurar, en concreto, el dispositivo Tarjeta PCMCIA inalámbrica de Telefónica:

1. Acceso en modo Infraestructura/Punto de Acceso
2. SSID: Telefonica (importante: se distinguen mayúsculas y minúsculas y, en este caso, 'Telefonica' se escribirá sin tilde)
3. Velocidad del enlace: automática
- 4.
5. Encriptación (WEP): desactivada



5. Cuando la tarjeta está configurada correctamente y se ha conectado al Punto de Acceso, aparece "asociado" en el campo 'estado' y el icono del dispositivo en color verde. No es necesario que realice ninguna otra configuración de su equipo (ni siquiera debe modificar los parámetros TCP/IP de su dispositivo).



6. Abra su navegador y acceda a cualquier página web. Tras unos instantes, aparecerá una ventana para la aceptación del certificado. El servicio Zona ADSL Wi-Fi utiliza encriptación (seguridad) de las páginas de autenticación de los usuarios para garantizar la seguridad en el intercambio de las claves de acceso de usuario. Pulse "Sí" para aceptar el certificado. Tras unos segundos, su navegador se dirigirá automáticamente a la página de bienvenida del servicio.
7. En dicha página de inicio, seleccione la modalidad de pago e indique el PIN de su tarjeta. Pulse "conectar" y podrá disfrutar de la navegación por Internet de banda ancha sin cables.