



Manual de Usuario
Open Office

Índice

1	Descripción del Servicio	2
1.1	Funcionalidades	2
1.1.1	Subprogramas de Openoffice	2
1.1.2	Ventajas de OpenOffice.org	2
2	Descarga e Instalación del Software	4
2.1	Descarga del Software	4
2.2	Requisitos del Sistema	5
3	Aplicaciones de OpenOffice	6
3.1	OpenOffice Writer	6
3.2	OpenOffice Calc.....	6
3.3	OpenOffice Impress.....	7
3.4	OpenOffice Draw.....	8
3.5	OpenOffice Base	9
4	Soporte y Mantenimiento	10
4.1	Soporte	10
4.2	El Agente de Open Office Respuesta Profesional.....	10
4.3	Actualizaciones de software.....	13
5	Cómo pasar una licencia de un PC a otro	15
6	Cambio de licencia de un PC a otro	¡Error! Marcador no definido.
7	Baja del Servicio	16

1 Descripción del Servicio

El Servicio Open Office Respuesta Profesional ofrece a nuestros clientes las aplicaciones ofimáticas que necesita para su trabajo diario.

Open Office Respuesta Profesional incluye, de forma nativa soporte total, en horario comercial, a través de su Centro de Atención con un personal especializado y utilizando la tecnología chat de Supportsoft. Están también incluidas las actualizaciones del software, así como los cambios de versiones.

1.1 Funcionalidades

El paquete ofimático OpenOffice 2.0 Novell Edition ofrece las herramientas para todo tipo de tareas de oficina, como la elaboración de textos, uso de hojas de cálculo o creación de gráficos y presentaciones, con la ventaja de poder utilizar los mismos datos en diferentes plataformas. Asimismo, se pueden abrir y editar archivos en otros formatos, como los de Microsoft Office y guardarlos de nuevo en dichos formatos, si fuera necesario.

1.1.1 Subprogramas de Openoffice

Openoffice.org ha sido diseñado como un único paquete, no es una simple agrupación de componentes separados. Consta de varios módulos de aplicación o subprogramas, diseñados para interactuar unos con otros:

- **Writer:** procesador de textos para crear documentos dinámicos
- **Calc:** plantilla de cálculos para analizar datos
- **Impress:** para diseñar presentaciones
- **Base:** acceso simplificado a bases de datos
- **Draw:** creación gráficos vectoriales para producir ilustraciones impactantes
- **Math:** Módulo de aplicación para la generación de fórmulas
- **Editor html**

1.1.2 Ventajas de OpenOffice.org

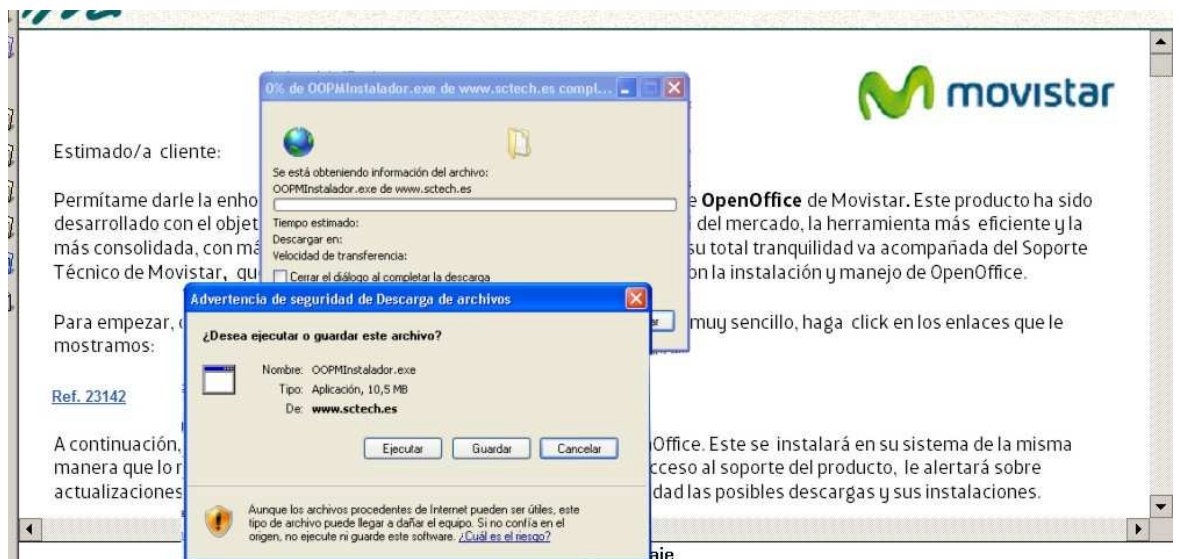
- Fácil integración con otro software gracias a las APIs abiertas
- Muy intuitivo: con apariencia similar a Microsoft Office 2003
- Compatibilidad con Microsoft Office: fácil migración y compartición de documentos con usuarios de MS Office.
- Ficheros más manejables que los equivalentes de MS office, gracias a la alta compresión de contenido, que asegura un tamaño menor de los mismos. Asimismo, pueden ser abiertos con otros softwares

- Generación de pdfs sin necesidad de instalar Adobe Acrobat: creación de documentos read-only (lo que se envía es lo que se recibe)
- Multiplataforma: capacidad de elección de la plataforma hardware y software (Linux, OS X, Windows, Solaris...)
- Multiidioma: adaptado a casi todos los idiomas, incluidos catalán, euskera, gallego.
- Funcionalidades avanzadas: adoptable por power users (escritores, financieros, etc.)

2 Descarga e Instalación del Software

2.1 Descarga del Software

Una vez dado de alta en el servicio, el usuario que lo ha contratado recibirá una comunicación de bienvenida por email con un enlace a las urls de descarga del soporte todos los componentes del software.



La instalación, la llevará a cabo cada usuario en su PC, mediante el asistente de instalación que le guiará en el proceso. Primero se instalará el Agente (encargado del soporte y las actualizaciones) y desde éste, la suite completa OpenOffice.

Al pulsar sobre la url de descarga, le aparecerá un mensaje para ejecutar o guardar el programa. La primera opción lo instala directamente y la segunda, permite guardarlo en local para instalarla posteriormente.

El asistente de instalación le guiará durante todo el proceso.



Si se produjera algún error durante el proceso de instalación, le recomendamos contacte con nuestra línea de asistencia técnica 902 357 022.

NOTA: Este servicio sólo permite una descarga del soporte por PC.

2.2 Requisitos del Sistema

Los requisitos mínimos que ha de tener su PC para la instalación de la aplicación son los siguientes:

- Windows 2000 (Service Pack 2 o mayor), Windows XP, Windows 2003 o Windows Vista
- 256 Mbytes RAM (512 MB RAM recomendados)
- 650 Mbytes disponible para la Instalación. Después de la instalación y una vez borrados los ficheros de instalación OpenOffice ocupa 440 Mbytes en disco.
- Resolución de 1024 x 768 o superior. 256 colores.

Pulsando, "...más info", se le mostrará la siguiente pantalla, desde la que también podrá contratarlo:

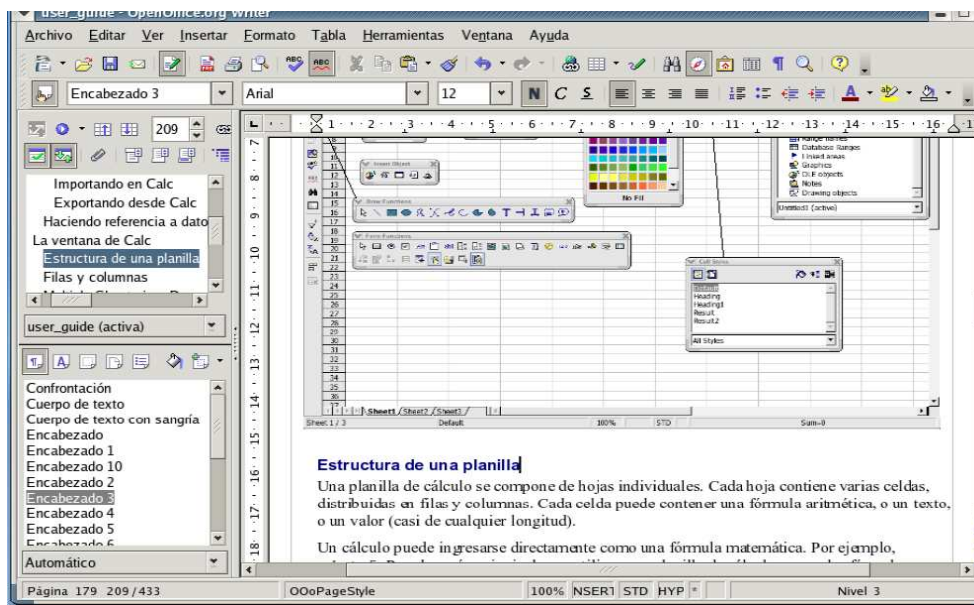
3 Aplicaciones de OpenOffice

A continuación describimos brevemente las funcionalidades de cada una de las aplicaciones del paquete OpenOffice. Encontrará más información sobre su uso en los Manuales de Usuario (*Primeros Pasos con Writer, Impress y Calc*).

3.1 OpenOffice Writer

Este potente procesador de textos incluye:

- Asistentes para generación de documentos estándar como cartas, faxes, agendas, resúmenes, etc.
- Potentes hojas de estilo
- Diccionario de autocorrección, que verifica la ortografía mientras se escribe.
- Autocompletar, facilita la escritura
- Marcos de texto y enlaces en boletines, folletos, etc.
- Tabla de contenido e índice para documentos complejos
- Compatibilidad con los formatos OpenDocument y .doc de MS-Word

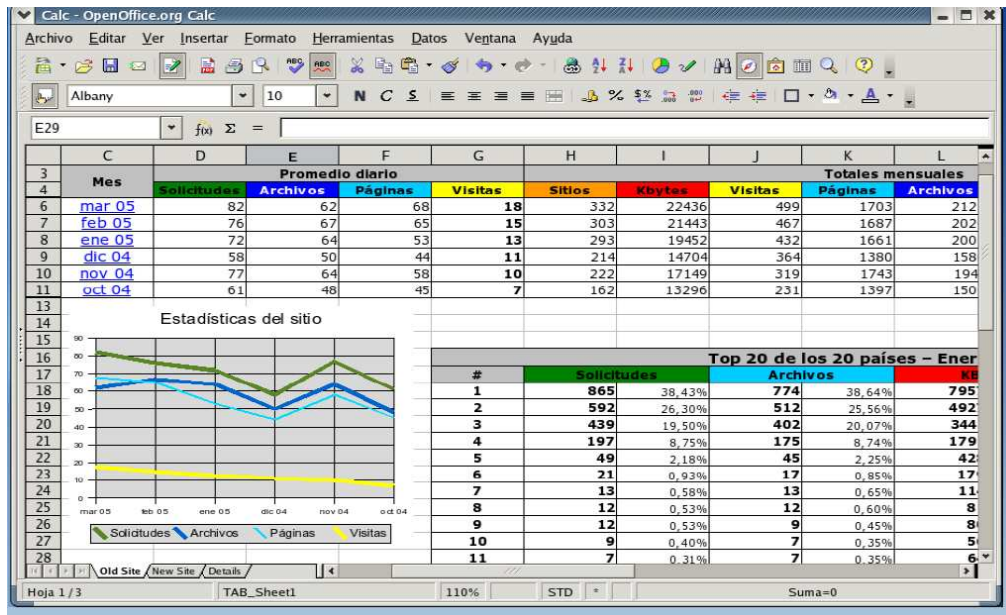


3.2 OpenOffice Calc

La plantilla de cálculos más completa, incluye:

- Fórmulas en lenguaje natural: permiten crear fórmulas utilizando palabras (p.e. "ventas-costos")

- Cientos de funciones de cálculo con ayuda experta incorporada
- Administrador de escenarios: permite análisis del tipo “qué sucede si...” con sólo un click de botón.
- Potentes gráficos para resaltar el significado de los datos
- Extracción de datos de BBDD externas, con la tecnología “Piloto de Datos”
- Compatible con los formatos OpenDocument y .xls de MS Excel



3.3 OpenOffice Impress

Impresiona a tu audiencia con:

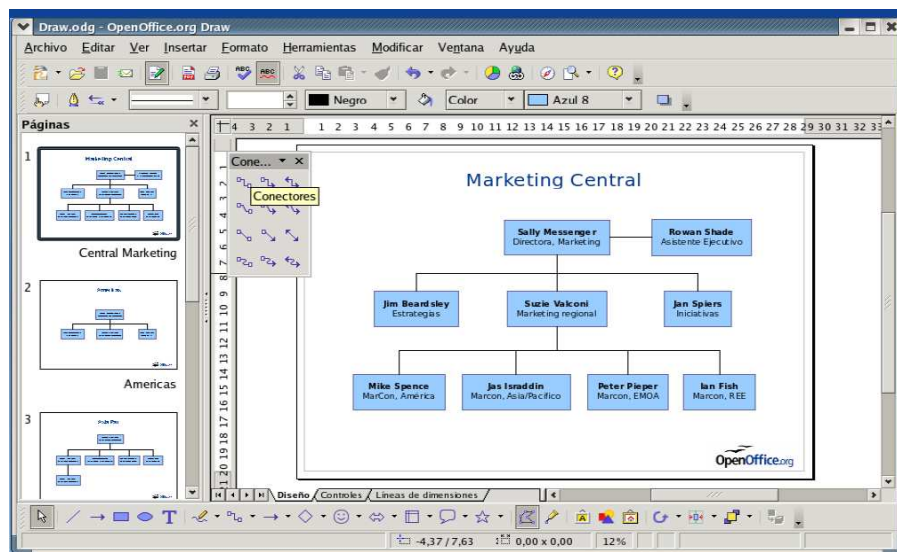
- Páginas maestras y diseños que simplifican la tarea de preparar tus materiales
- Múltiples vistas: Normal, Esquema, Clasificador de Diapositivas, Notas, Documento, para satisfacer todas las necesidades del presentador y captar la atención de la audiencia
- Herramientas de dibujo y diagramación muy fáciles de usar
- Animaciones y efectos para dar vida a las presentaciones
- “Fontworks” proporciona increíbles imágenes 2D y 3D a los textos
- Compatible con los formatos OpenDocument y .ppt de MS PowerPoint



3.4 OpenOffice Draw

Deslumbrante herramienta para crear gráficos.

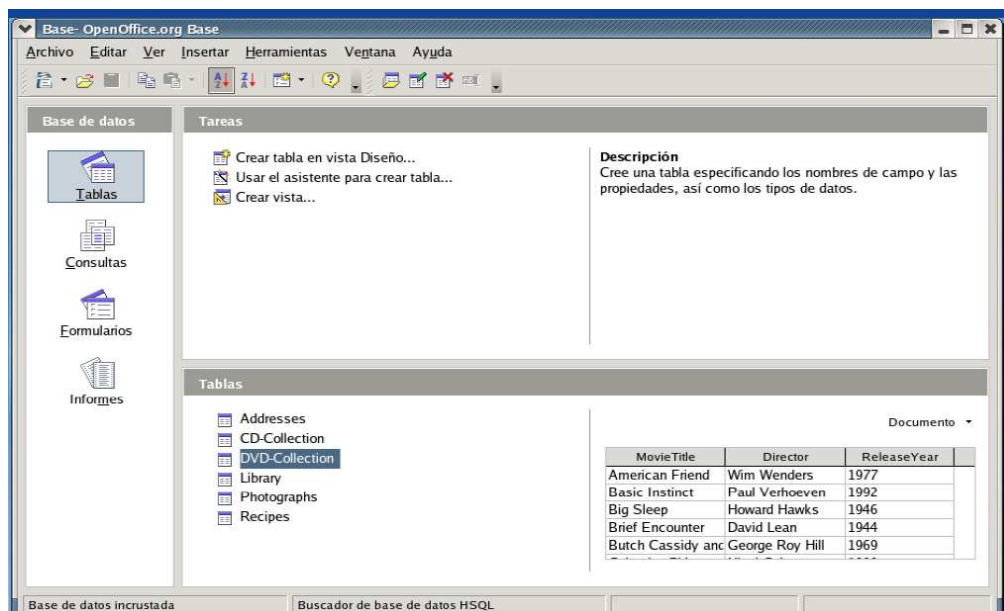
- Acceda con un clic a formas de dibujo comunes
- Organice objetos, rote en dos o tres dimensiones con el controlador 3D
- Conectores inteligentes para diagramas de flujo, organigramas, diagramas de red, etc.
- Sofisticado renderizado para imágenes realistas, de calidad fotográfica
- Importación de imágenes desde los formatos más comunes (incluyendo BMP, GIF, JPEG, PNG, TIFF y WMF)
- Almacenamiento con el formato OpenDocument



3.5 OpenOffice Base

Acceso más sencillo a las bases de datos.

- Usa los Asistentes para crear automáticamente aplicaciones de bases de datos
- Visualización de tablas en cuadrícula de edición para agregar, modificar o borrar registros
- Arrastra y coloca datos en otras aplicaciones de OpenOffice.org
- Crea potentes consultas para mostrar los datos de nuevas formas, incluyendo resúmenes y vistas de tablas múltiples
- Crea y modifica tablas e índices
- Usa la BBDD incorporada HSQLDB o accede a bases de datos compatibles con ODBC o JDBC

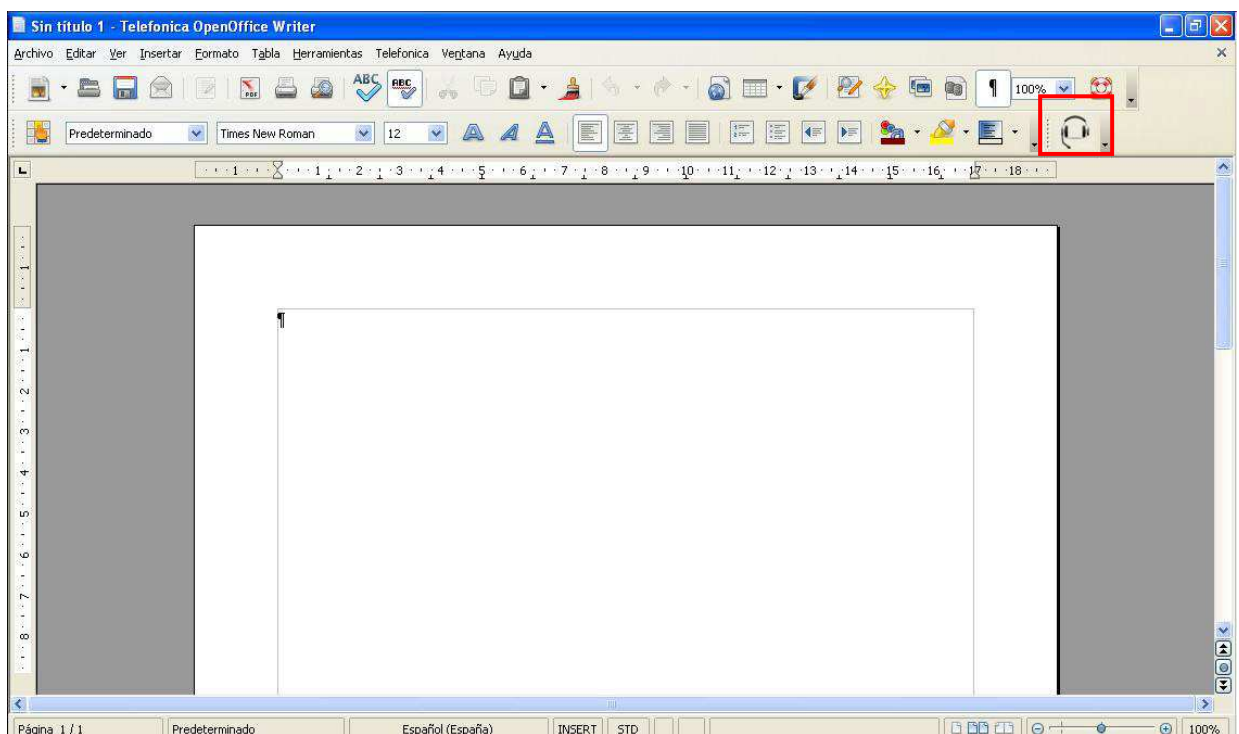


4 Soporte y Mantenimiento

4.1 Soporte

El servicio Open Office Respuesta Profesional incluye soporte y mantenimiento para la versión de OpenOffice Novell Edition para Windows. Éste se ofrece de forma total y directa, incluso con la posibilidad de que a petición del usuario, los operadores puedan tomar su PC en control remoto para ayudarle en la configuración de la aplicación.

Para ello, cada una de las aplicaciones disponen de un botón de acceso a soporte por chat, de manera que lo tiene siempre accesible.



***NOTA:** Este soporte se ofrece en horario comercial (de 9:00 a 14:00 y de 16:00 a 19:00). Asegúrese que tiene seguridad "Media" en su acceso a Internet, para su correcto funcionamiento.*

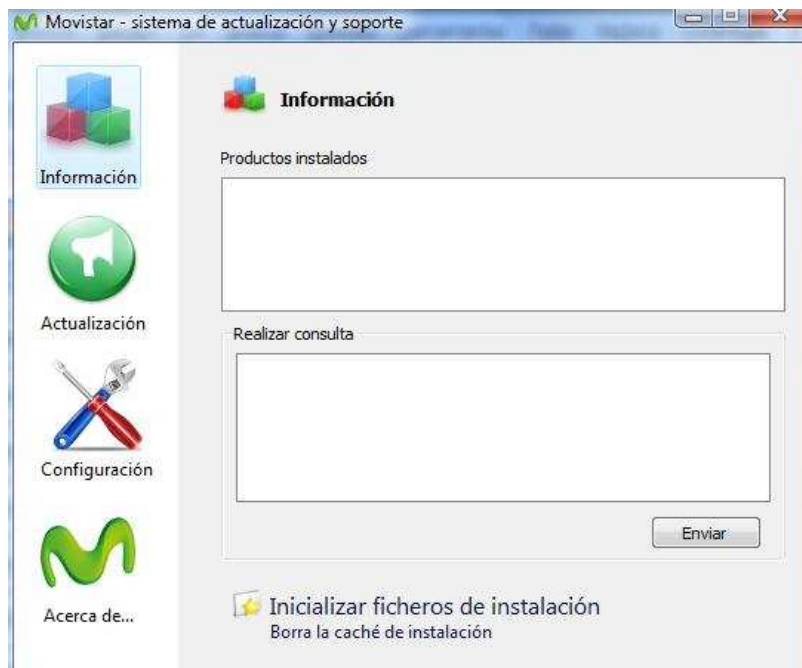
4.2 El Agente de Open Office Respuesta Profesional

La descarga del pack incluye la instalación de un pequeño agente que aparecerá en forma de icono en la bandeja de iconos inferior de su PC.

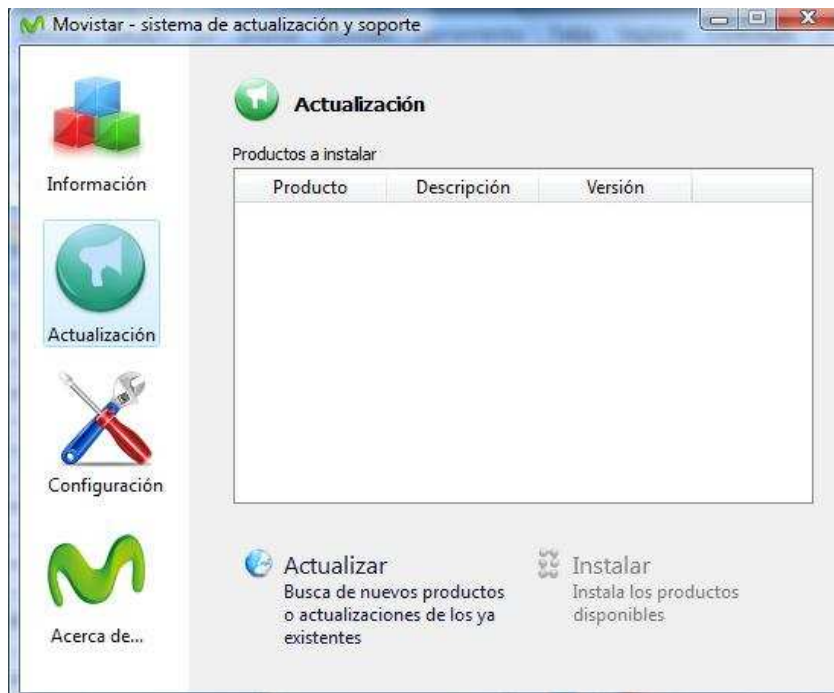


Este Agente le alertará cuando nuevas versiones de OpenOffice disponibles. Si pulsa sobre el icono con el botón derecho del ratón, se desplegarán las siguientes opciones:

- **Información:** En el siguiente cuadro podrá ver las actualizaciones pendientes de instalar de Openoffice.
- **Realizar consulta:** permite enviar sus dudas.

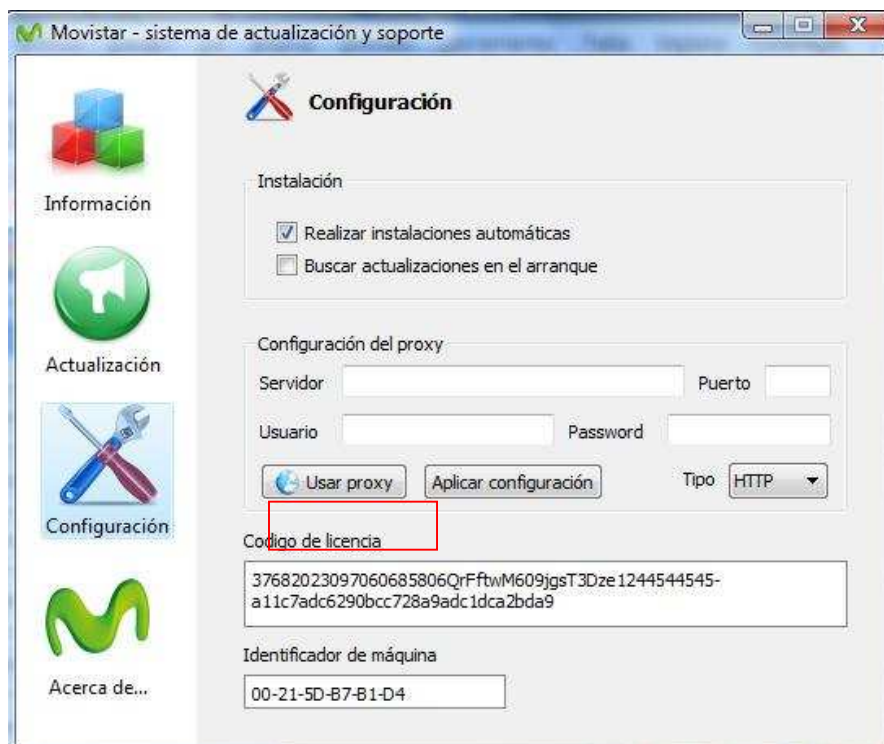


- **Actualización:** En el caso de que tenga alguna actualización pendiente de instalar aparecerá en el cuadro.
- **Instalar actualización descargada:** esta opción aparecerá en caso de que el Agente haya detectado una nueva versión y, con permiso del cliente, la haya descargado pero no instalado. Pulsando, procederá a su instalación.



- **Configuración:** en esta opción podrá configurar la opción de instalación de las actualizaciones de Openoffice.

Si usted dispone de un servidor Proxy en la salida de Internet de su red de área local deberá configurar las opciones y activar el uso del botón "usar Proxy".



- **Acerca del Sistema de actualización y soporte** de OpenOffice.

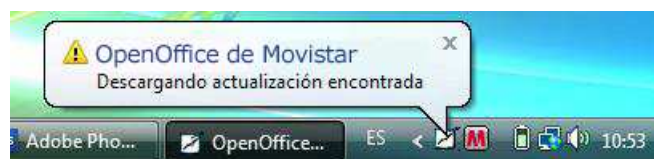


4.3 Actualizaciones de software

Las actualizaciones del software consisten en archivos descargables e instalables de forma puntual.

El Agente de Open Office Respuesta Profesional revisa las posibles actualizaciones y cambios de versiones, y solicita su permiso para proceder a la descarga.

En la opción "Planificador de actualizaciones automáticas" del Agente podrá configurar la frecuencia con la que desee recibir estos avisos (según lo descrito en el apdo 4.2).



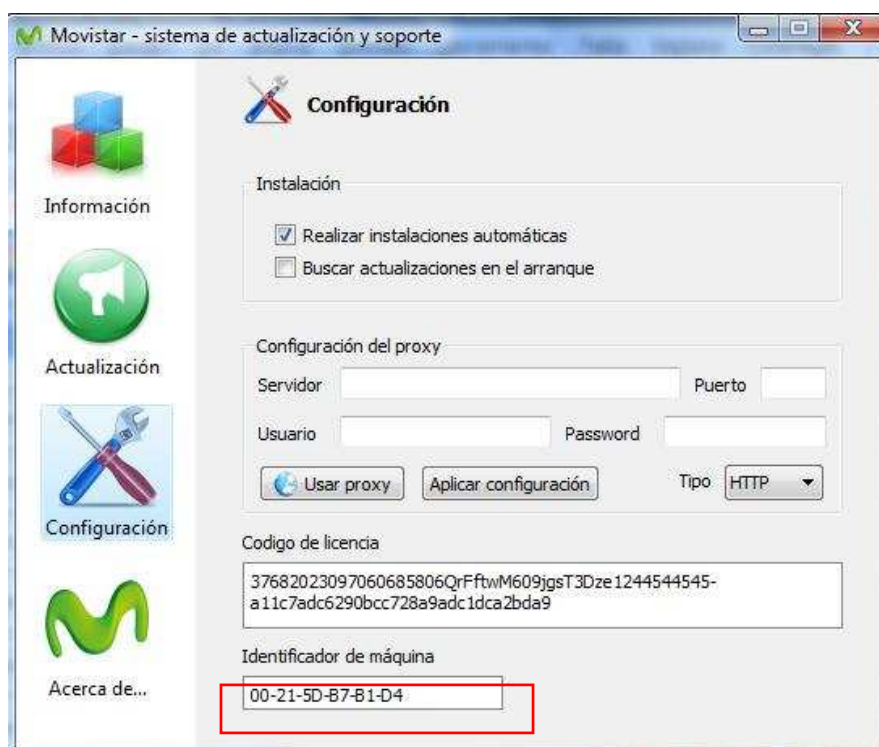
Le aparecerá el siguiente mensaje de confirmación de la instalación. Para que el agente proceda a descomprimir los ficheros de descarga, deberá pulsar el botón "Instalar".



5 Cómo pasar una licencia de un PC a otro

Las licencias de soporte del servicio Open Office Respuesta Profesional están asociadas cada una a un PC. Si tiene el software instalado y desea cambiar de equipo, deberá proceder de la siguiente manera:

1. Debe averiguar el identificador de máquina de su PC. Esta información la encontrará en el menú del Agente instalado en su PC, pulsando sobre el icono del Agente y, en la ventana "Movistar sistema de actualización y soporte", en el botón "Configuración".



2. En la Web de Gestión de Open Office Respuesta Profesional, accesible para el administrador del servicio (www.movistar.es/gestionopenoffice), pulsar "Desactivar Soporte" en la columna "Acciones", en la fila correspondiente al código de estación que quiere desactivar.
3. Conectarse a la Web de Gestión de Open Office de Movistar desde el PC en el que quiere instalar la licencia. Pulsar "Descargar Software+Soporte" e instalar el gestor cuando se haya completado la descarga.
4. Si lo desea, desinstalar el software OpenOffice del PC antiguo, desde el Panel de Control ("Añadir/Quitar Software")

6 Baja del Servicio

Si desea solicitar la baja de alguna licencia o su totalidad, deberá hacerlo a través de la línea Respuesta Profesional 900101010.

En caso de que la baja sea parcial, es decir, de alguna de las licencias, un operador se pondrá en contacto con usted para saber qué licencias de qué equipos en concreto quiere dar de baja.

La baja de las licencias Open Office de Movistar implica la inhabilitación del botón de soporte (chat) y del agente (actualizaciones y cambios de versión), así como la pérdida de acceso a la web de gestión. No implica, sin embargo, la desinstalación del software OpenOffice, que la deberá llevar a cabo el propio usuario, desde el panel de control de su PC ("Agregar/Quitar Programas).

***NOTA:** La baja de la conectividad ADSL asociada al servicio, supone también la baja del mismo.*