

Soluciones **ADSL**

Pack

Manual de Administración Solución ADSL Profesional

Índice

1	Introducción	2
2	Dominios.....	3
3	Página web de Empresa	5
3.1	Creación de Página Web de Empresa con plantilla	6
3.1.1	Cabecera de la página	7
3.1.2	Sección Central.....	9
3.1.3	Sección de imágenes.....	11
3.1.4	Pie de página	16
3.1.5	Cambios de estructuras	18
3.2	Cómo guardar el contenido de su Página de Empresa en html.....	18

1 Introducción

Solución ADSL Profesional es un producto básico (al igual que e-oficina Personal, e-oficina Empresa) dentro de la gama de Soluciones ADSL orientado a Negocios y Profesionales.

Con esta nueva Solución, Telefónica le facilita tener presencia en Internet de una manera sencilla.

La Solución ADSL Profesional le permite ampliar sus relaciones con los clientes, dotándole de un medio de contacto permanente a través del ADSL, lo que supone aprovechar todas las oportunidades de negocio y, también, le proporciona una identificación fácil para sus comunicaciones en Internet con su propio dominio.

Además le permite aumentar el alcance de su actividad, ampliando su cartera de clientes, con un coste mínimo.

También le facilita su actividad diaria con la utilización de agenda, lista de tareas, correo electrónico y acceso desde cualquier lugar a su información.

Esta Solución está constituida por:

- Dominio Genérico (.com, .org, .net, .biz, .info) incluido en el precio mensual
- Herramienta de ayuda para el diseño de Página Web
- Dos licencias avanzadas de usuario con una capacidad de 100 MB. Cada una de estas licencias dispone de:
 - o Correo
 - o Directorio de contactos
 - o Agenda
 - o Lista de tareas
 - o Disco duro virtual personal

Esta Solución se gestionará igual que e-Oficina por lo que siempre que tenga alguna duda sobre el manejo de la aplicación podrá consultarlas en:

Guía de administrador:

<http://telefonica.terra.es/empresas/guias/intranet/admin/default.cfm>

Guía de Usuario:

<http://telefonica.terra.es/empresas/guias/intranet/usuario/default.cfm>

En este manual se explica únicamente el funcionamiento de las funcionalidades exclusivas de este producto:

- Dominios
- PWE

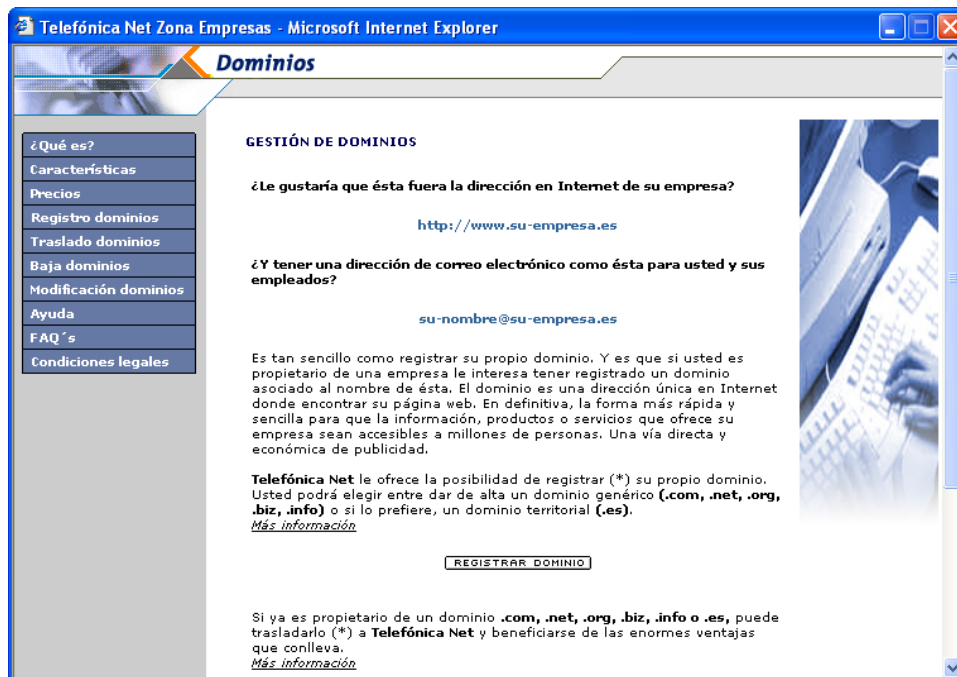
2 Dominios

Con el servicio Profesional de Soluciones ADSL Pack usted dispondrá de un dominio genérico (.com, .net, .org, .biz, .info) sin coste adicional que podrá contratar desde su Intranet Virtual.

Como recordatorio y hasta que contrate el dominio en la página principal del web de administrador le aparecerá un “aviso” con un enlace que le llevará a las páginas de contratación de dominios.



Haciendo clic sobre este enlace comenzará el proceso de contratación de dominios.



Pulsando en registrar dominio entrará en la siguiente pantalla:

Telefónica Net Zona Empresas - Microsoft Internet Explorer

Dominios > Registro

REGISTRO DE DOMINIOS

Para registrar un nuevo dominio deberá comprobar que no ha sido registrado previamente. Introduzca el nombre de dominio que quiere contratar y en el caso de los dominios genéricos y dominios de tercer nivel, la extensión que desea para dicho dominio. Posteriormente, para comprobar si se encuentra libre, pulse **comprobar**.

DOMINIOS GENÉRICOS

Buscar dominio .com

DOMINIOS .ES

Buscar dominio

IMPORTANTE:

- Sólo podrán registrar o trasladar dominios los clientes de **Soluciones ADSL**
- El registro de un dominio .es, obliga a seguir unas estrictas normas. Por favor, antes de seguir con su proceso de registro de dominio .es lea detenidamente la siguiente [normativa](#).

Resolución mínima de 800x600 © Telefónica S.A.U - Todos los derechos reservados
[Aviso legal](#), [Mapa Web](#)

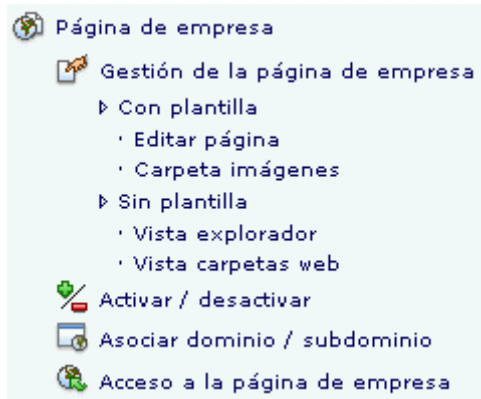
RECUERDE QUE EL DOMINIO QUE TELEFÓNICA LE OFRECE SIN COSTE ADICIONAL ASOCIADO A ESTA SOLUCIÓN ES DE TIPO GENÉRICO.

El proceso de contratación es similar que en el resto de paquetes y dispone de más información dentro del site de dominios al que podrá acceder desde el web de administrador en la pestaña de contratación → opciones adicionales → dominios.

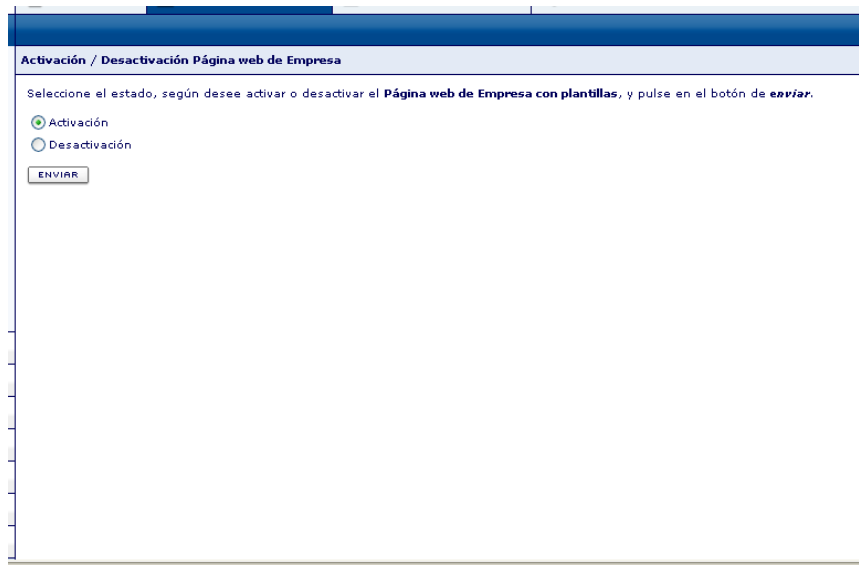
3 Página web de Empresa

Para crear su web podrá subir sus archivos en html o podrá utilizar nuestra sencilla plantilla de creación de páginas.

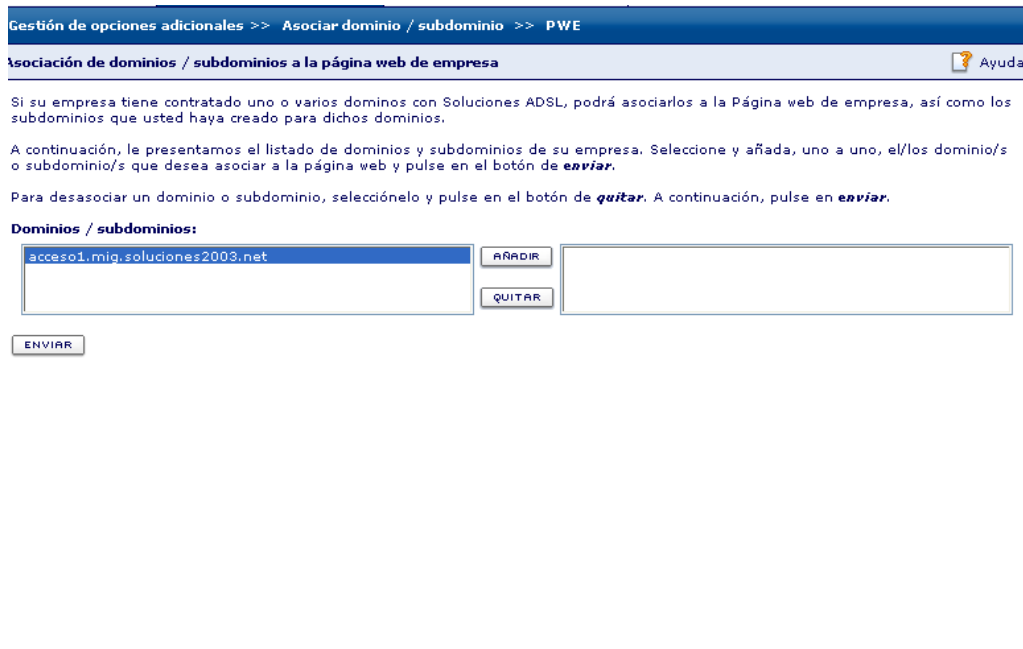
En el menú de la pestaña "Mi Empresa" del administrador encontrará las opciones para poder crear su Página Web de Empresa:



La opción "**activar / desactivar**" debe utilizarla para activar la opción de creación de páginas con plantilla. De esta manera podrá elegir si desea crear su página con nuestro editor de contenido o subir su propio html.

Una captura de pantalla de un formulario web. El título es 'Activación / Desactivación Página web de Empresa'. El texto principal dice: 'Seleccione el estado, según desee activar o desactivar el **Página web de Empresa con plantillas**, y pulse en el botón de **enviar**.' Hay dos botones de radio: 'Activación' (seleccionado) y 'Desactivación'. Debajo de ellos hay un botón rectangular que dice 'ENVIAR'.

La opción **asociar dominio / subdominio** es necesaria para que su Página Web de Empresa esté asociada al dominio que usted elija.

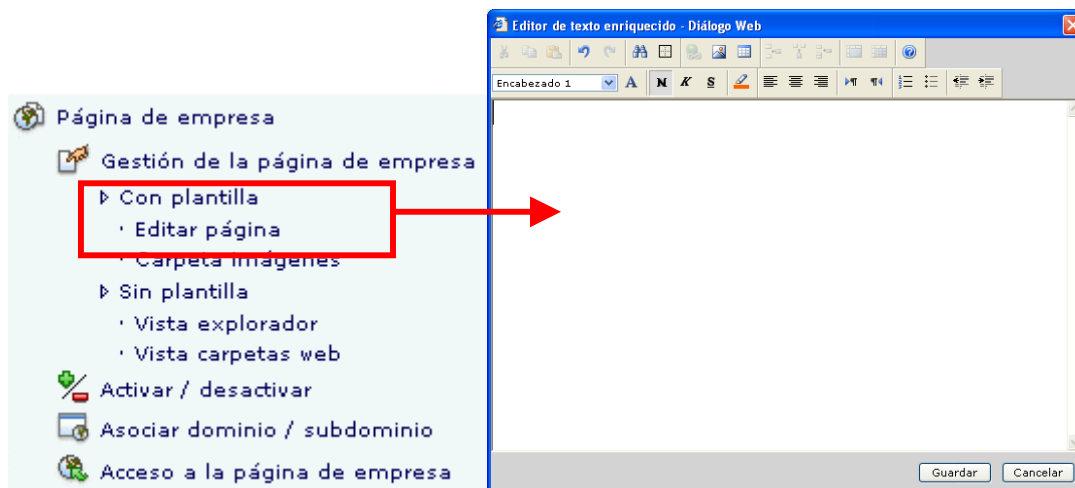


En la opción de **creación sin plantilla** , deberá subir su html a la carpeta correspondiente tal y como se explica en el manual de Soluciones ADSL. (<http://telefonica.terra.es/empresas/guias/intranet/usuario/pemp.cfm>)

La opción **creación con plantilla** se especifica a continuación:

3.1 Creación de Página Web de Empresa con plantilla

Seleccione la opción **Editar página – Con plantilla** dentro de gestión de la página de empresa. Entonces le aparecerá el editor de texto:

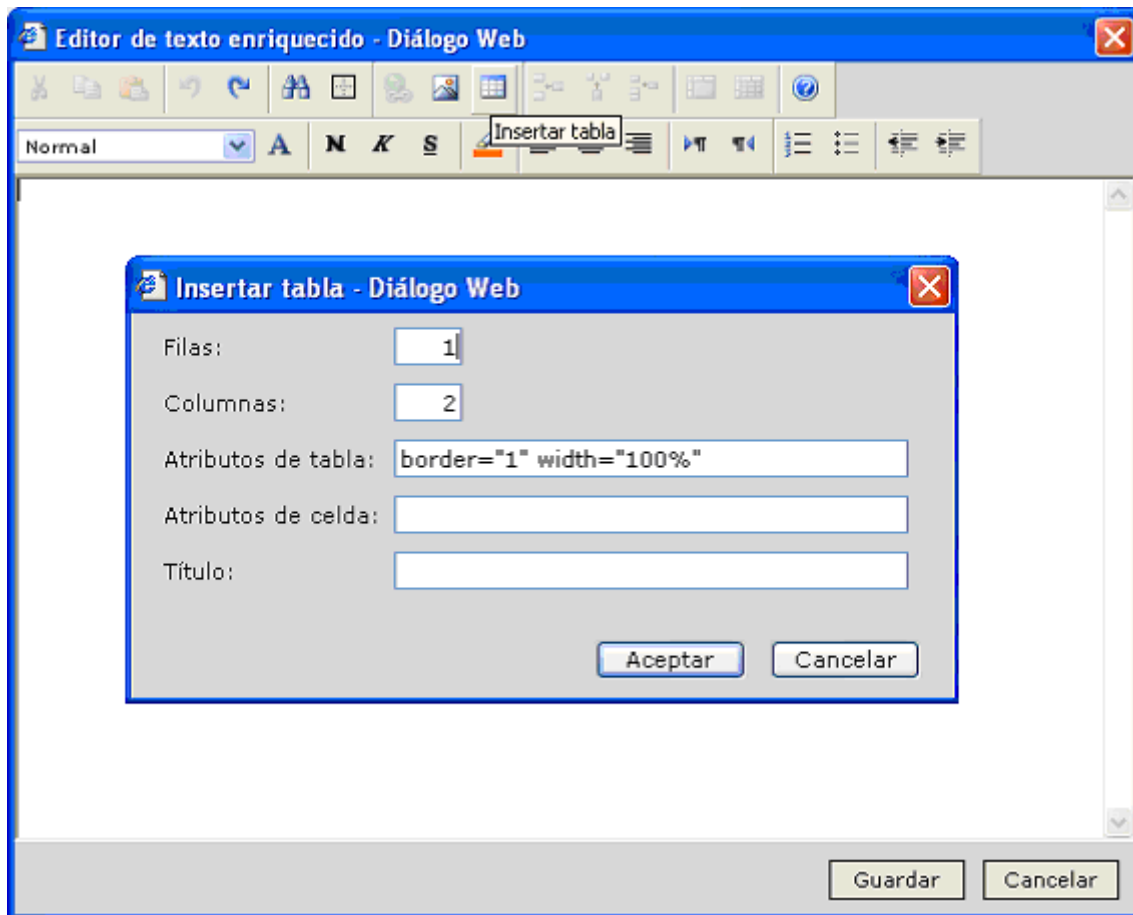


La realización de la página la vamos a dividir en cuatro pasos muy sencillos:

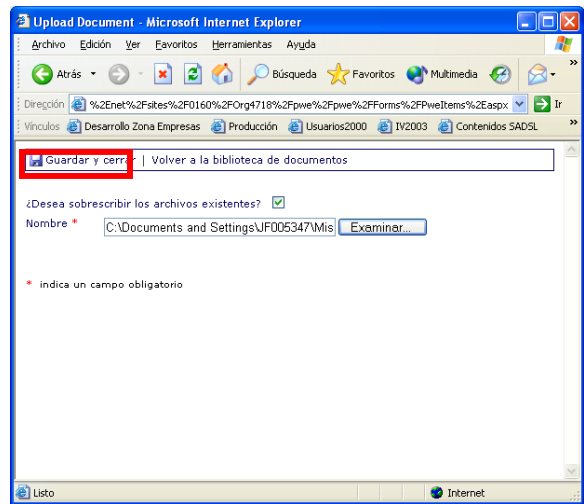
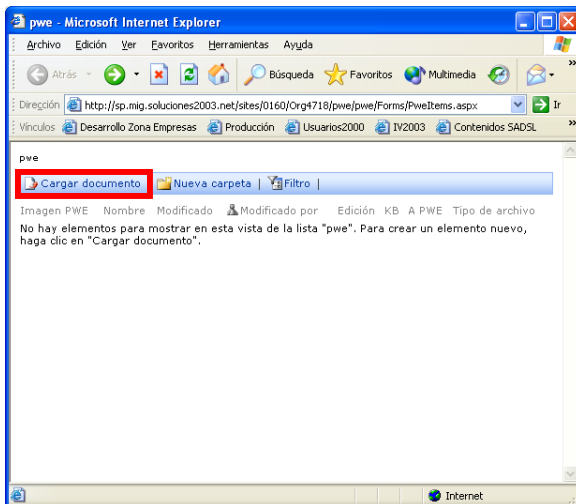
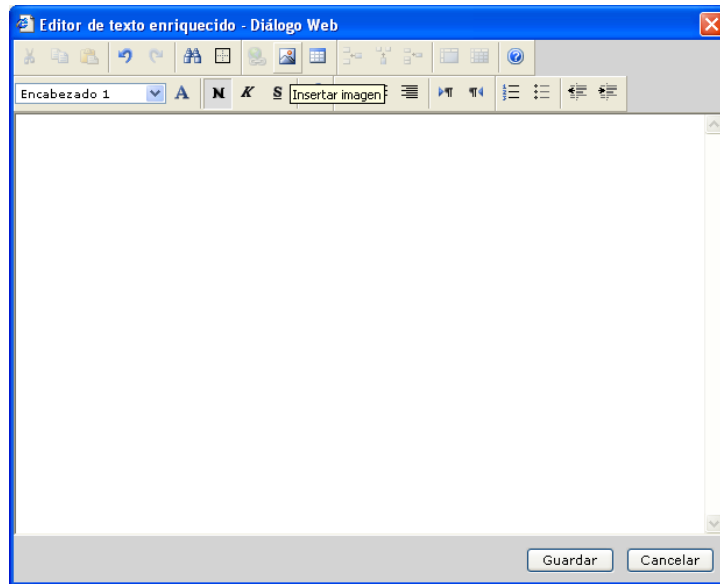
3.1.1 Cabecera de la página

Aquí debe introducir su logo y su eslogan. Para ello, y para que quede cuadrado dentro de la página:

1. Seleccione en el editor de texto insertar tabla
2. Elija crear una tabla con 1 fila y dos columnas (una columna para el logo y otra para el eslogan) y pulse en el botón “Aceptar”.

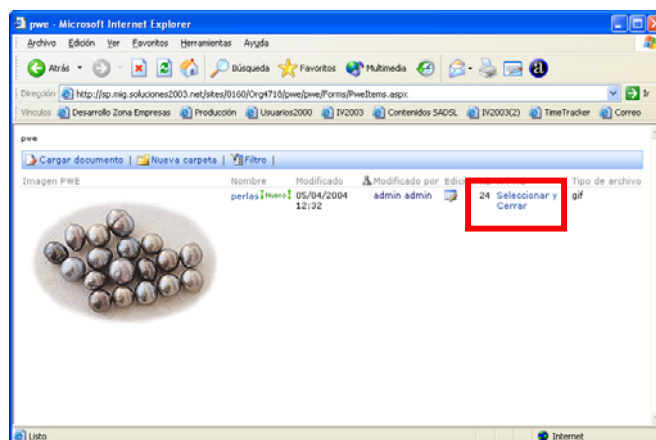


3. Sitúese en la celda en la que quiera incluir su logo y pulse insertar imagen. Accederá a la carpeta de imágenes de su PWE, desde aquí pulsando sobre “Cargar Documento”, elija desde su ordenador la imagen que quiere subir pulsando en “examinar...”.

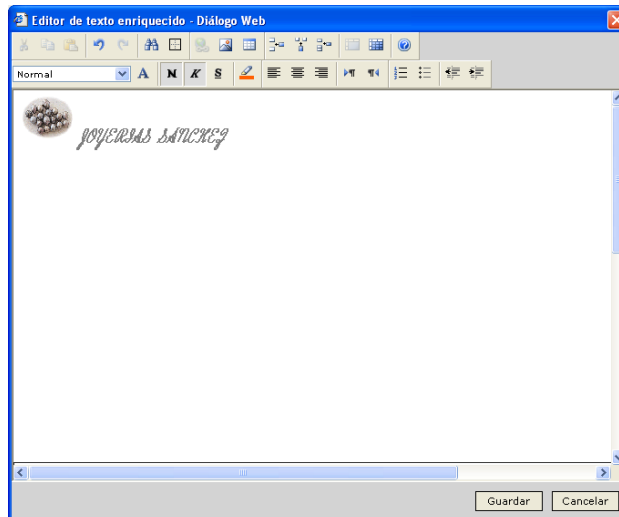


Para guardar la imagen pulse en “guardar y cerrar” y ésta quedará subida a su carpeta de imágenes.

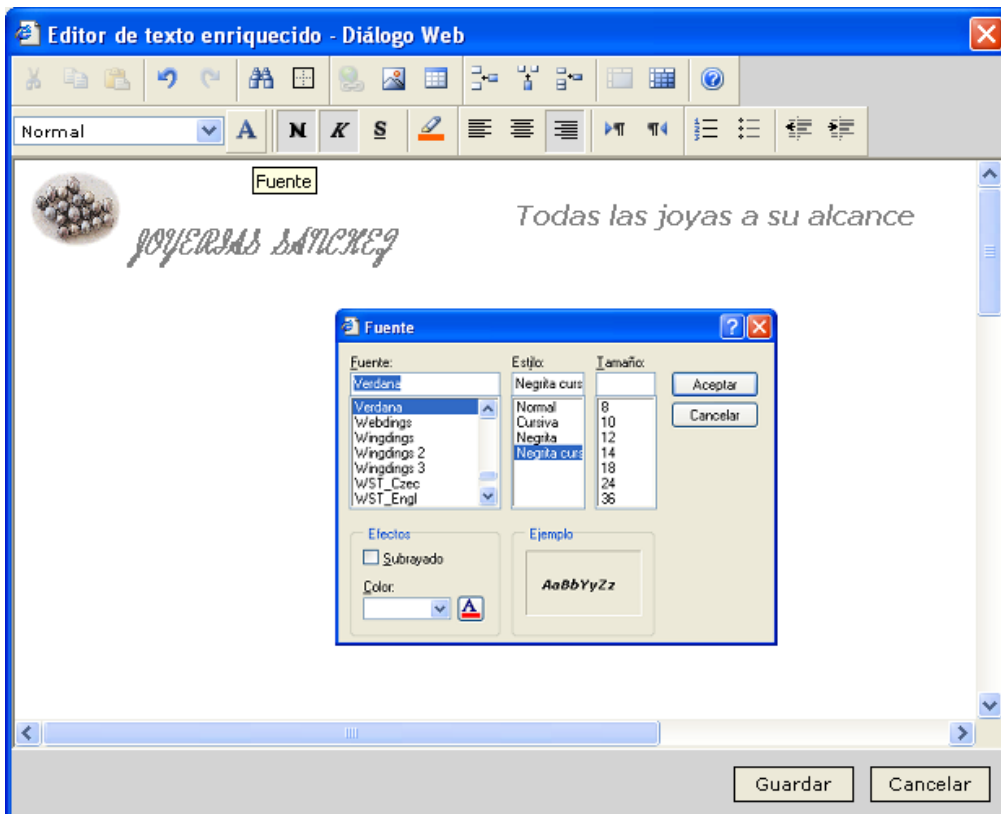
Una vez subida la imagen a su carpeta de imágenes pulse en “seleccionar y cerrar”:



Su logo quedará ya en la página.

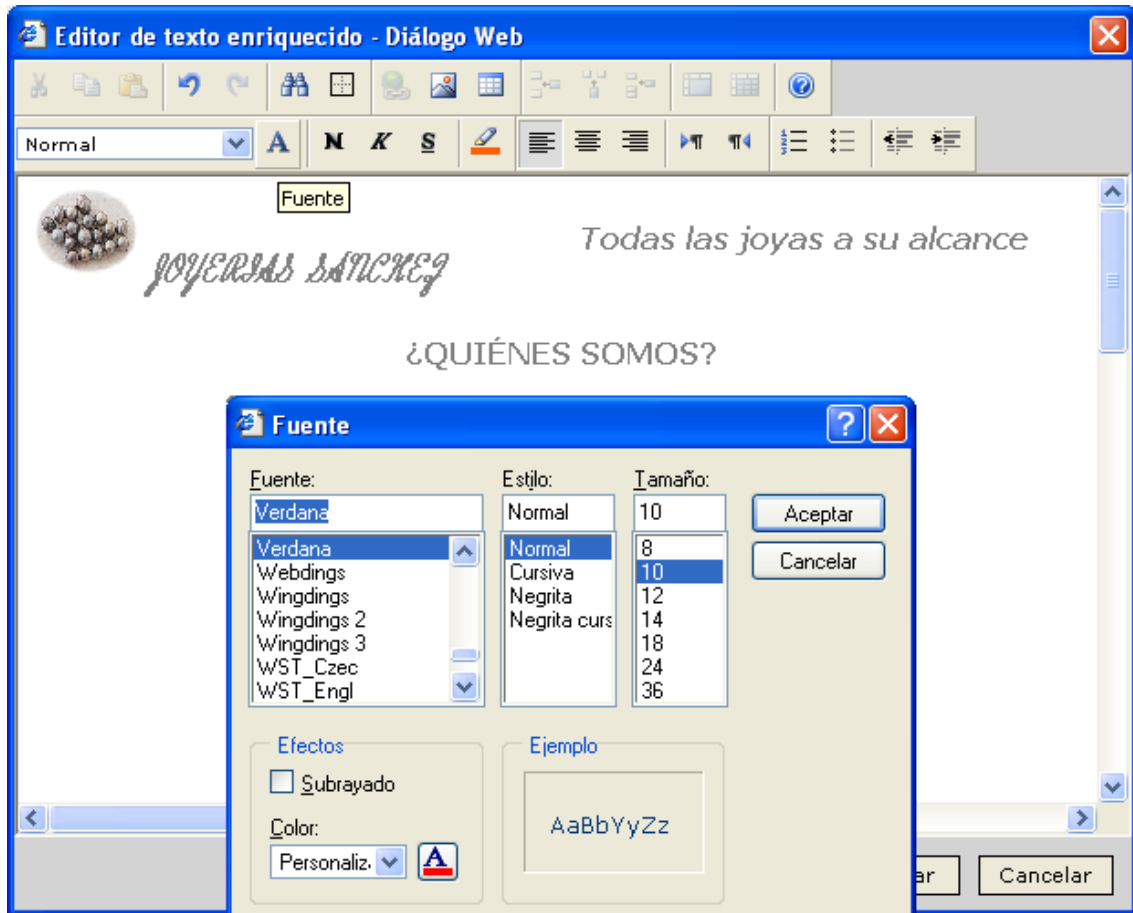


4. Sitúese en la otra celda e introduzca el texto de su eslogan, si quiere cambiar el formato del texto pulse en “fuente” y elija tipo de letra, tamaño, color...

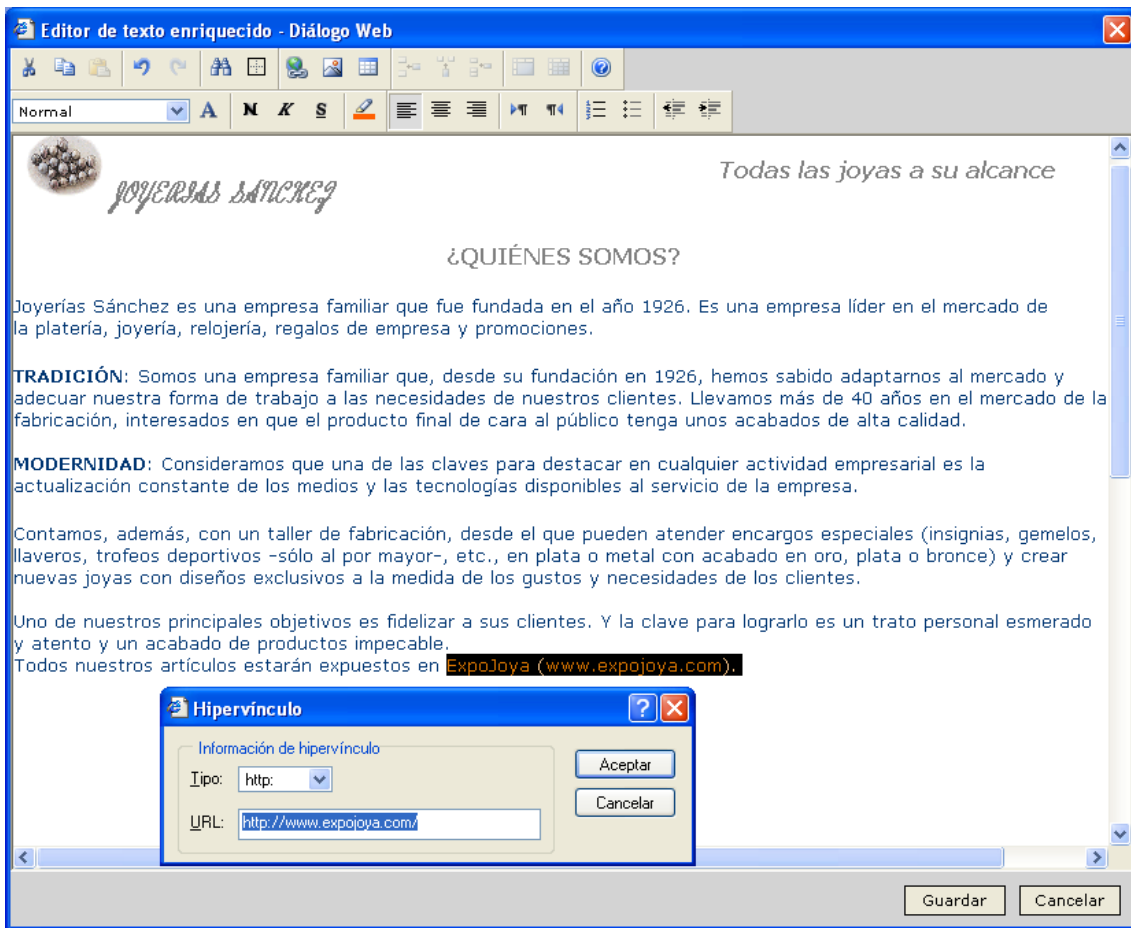


3.1.2 Sección Central

En la sección central podrá introducir un apartado con la información de su empresa. Para ello introduzca un título de la sección directamente en el editor de texto por ejemplo, “quienes somos” y déle el formato de letra que desee desde el botón “fuente”.

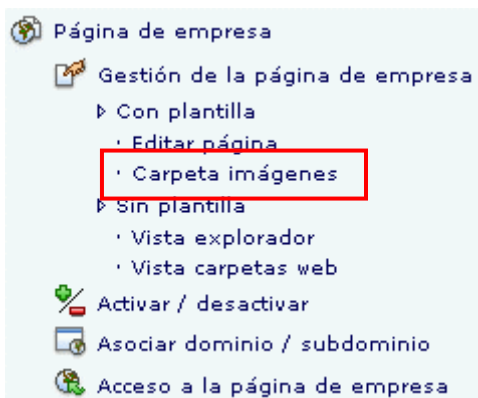


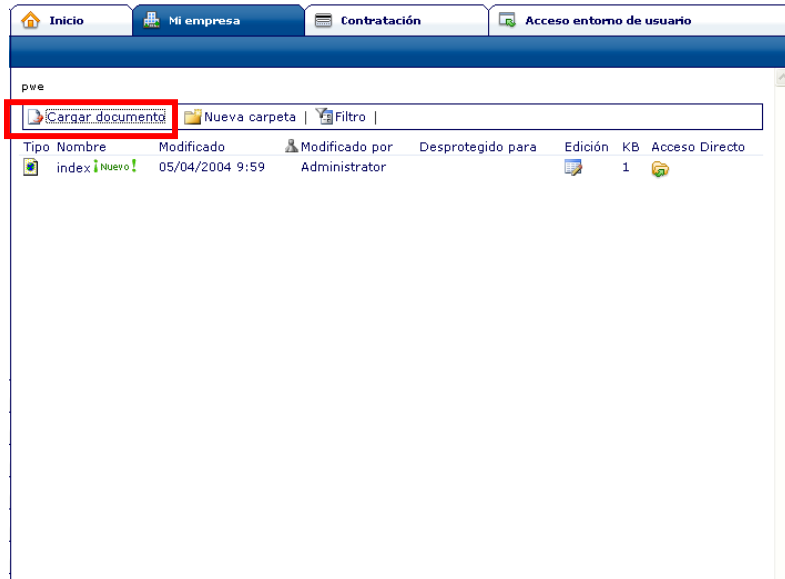
Posteriormente, podrá introducir el texto que defina mejor a su empresa, en él podrá crear enlaces a otras páginas, seleccionando las palabras que desea enlazar y pulsando sobre "Insertar hipervínculo", escriba la URL destino y pulse en "Aceptar".



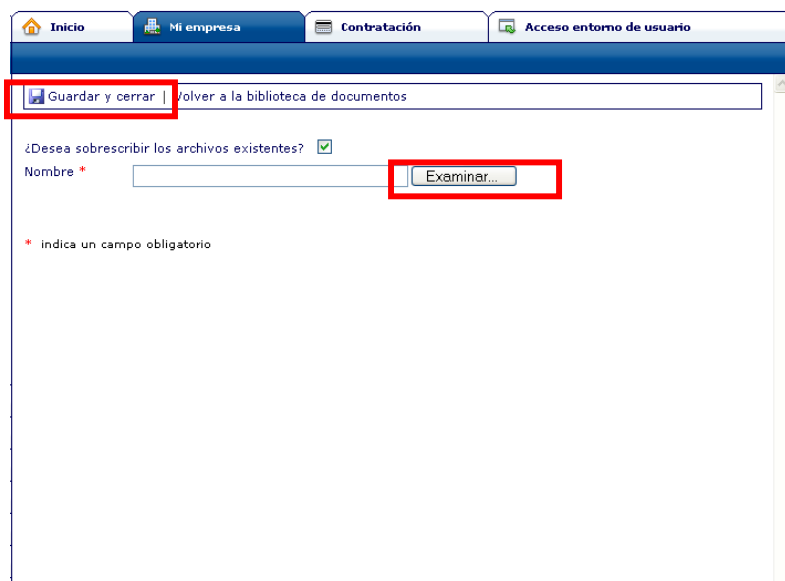
3.1.3 Sección de imágenes

A continuación podrá añadir imágenes de sus productos si lo desea. La manera más rápida es subir todas las imágenes a la vez a su carpeta de imágenes. Seleccione la opción Carpeta de imágenes del menú:

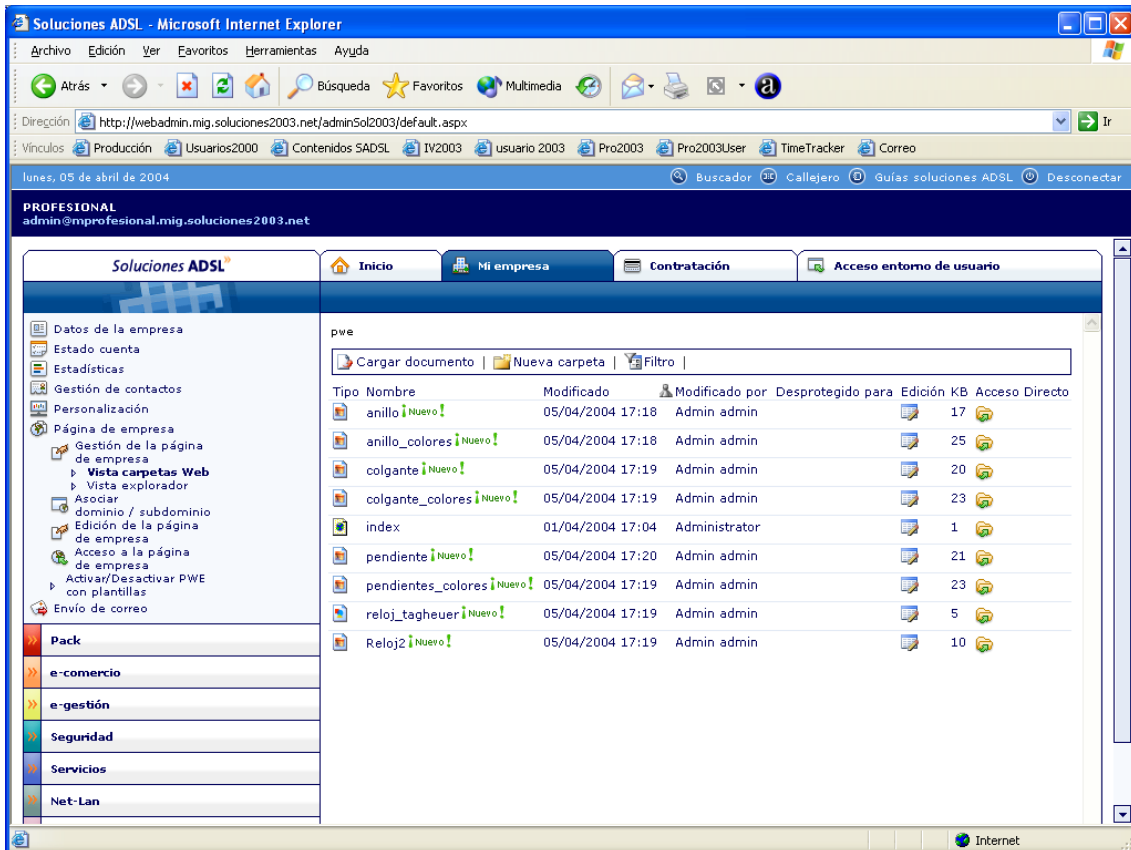




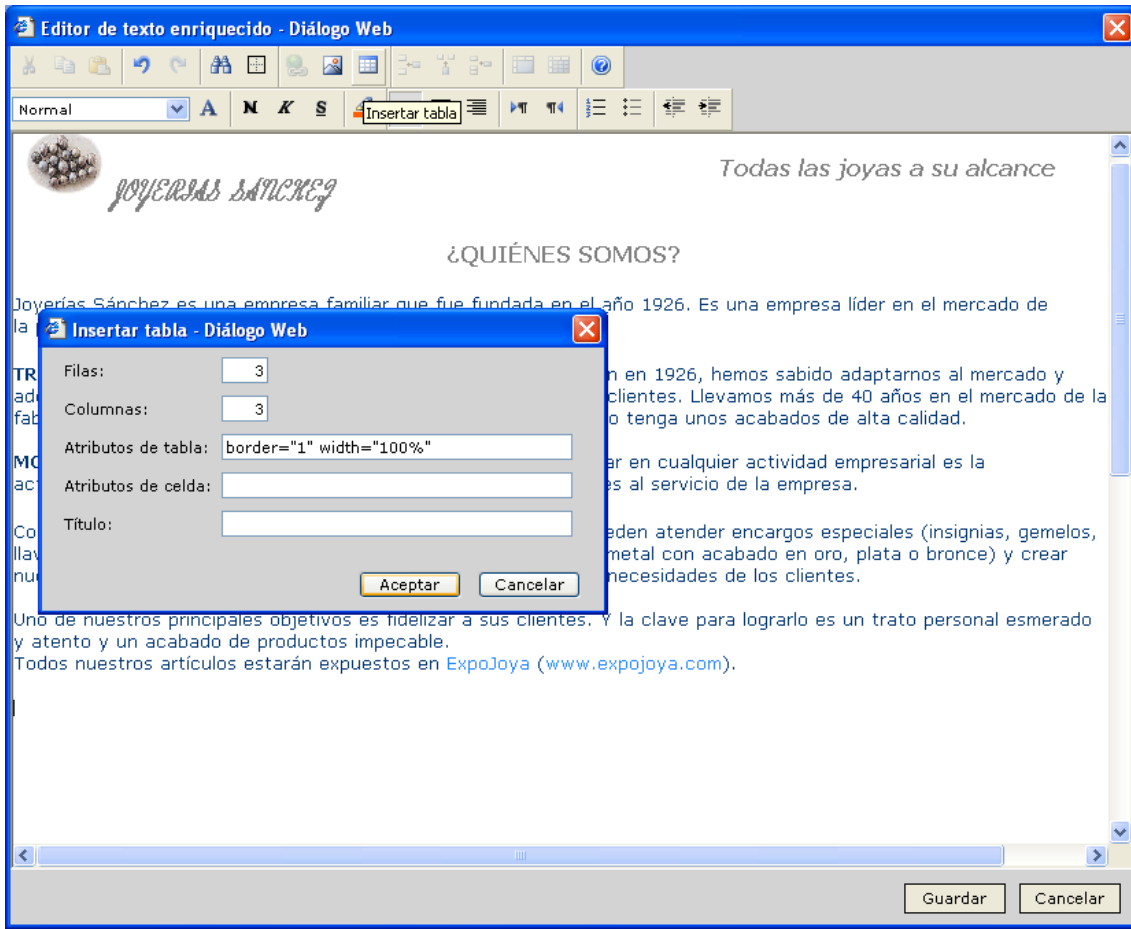
Pulse en cargar documento para subir las imágenes. Posteriormente, elija desde su ordenador la imagen que quiere subir pulsando en “examinar...”.



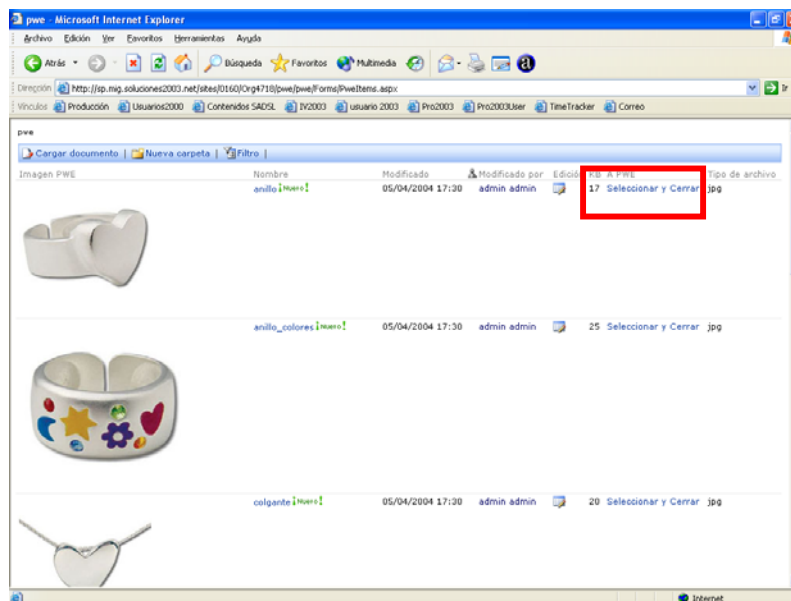
Una vez elegido el archivo pulse en guardar y cerrar. Y haga esta operación sucesivamente hasta que tenga cargadas todas sus imágenes.

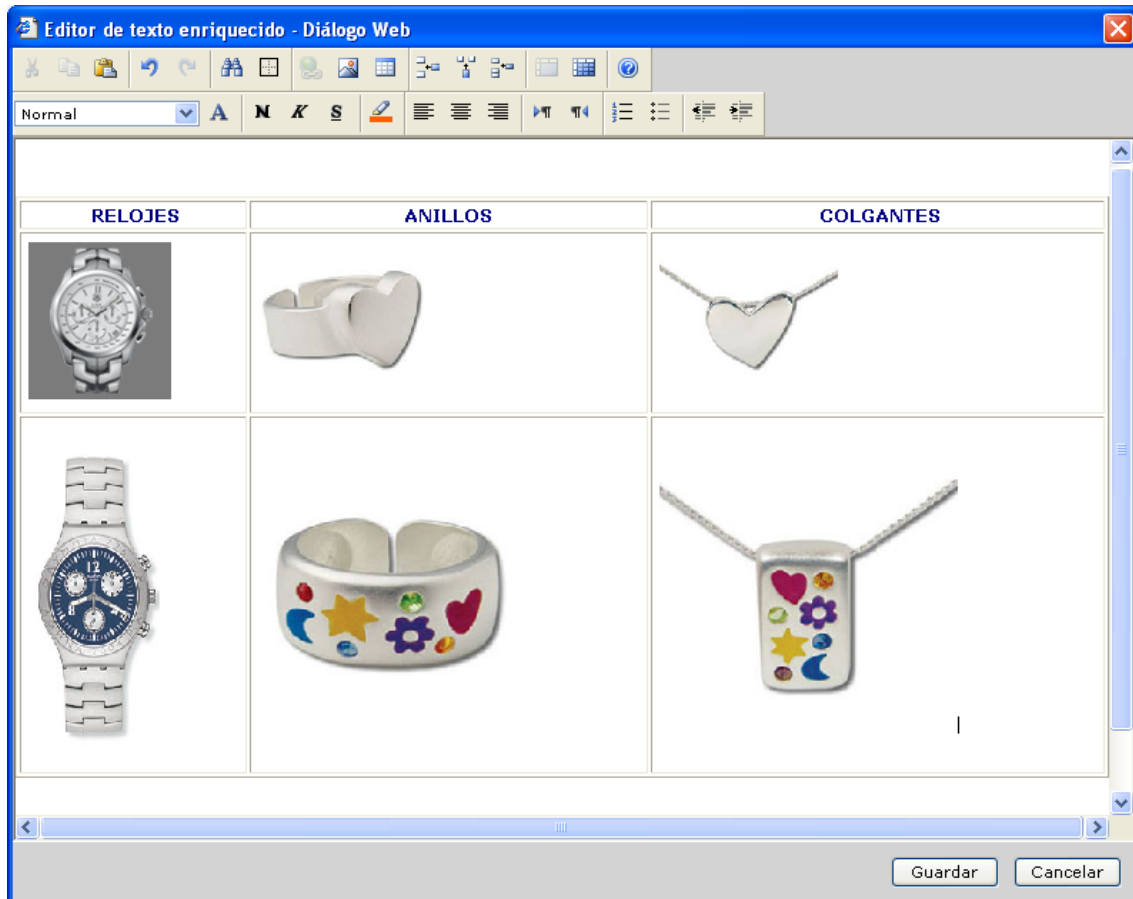


Una vez subidas las imágenes proceda a incluirlas en su web. Para ello cree una nueva tabla para que todas las imágenes aparezcan alineadas. En este ejemplo, se ha creado una tabla de tres filas y 3 columnas (para incluir el título de las imágenes y seis imágenes). Le recordamos que debe pulsar sobre “Insertar tabla” con 3 columnas y tres fila y haga clic en “Aceptar”.

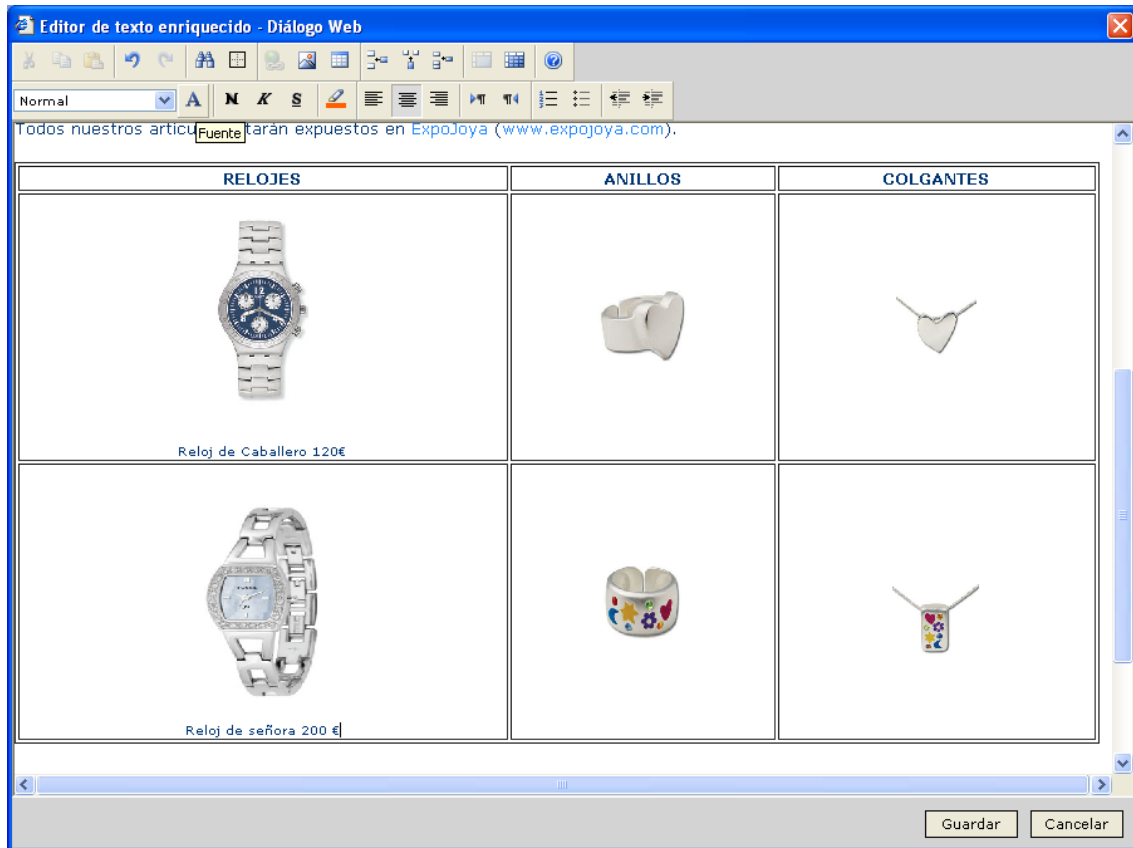


Sitúese en cada una de las celdas y pulse en “Insertar imagen”. Elija una de las imágenes subidas previamente y que podrá visualizar y pulse “Seleccionar y Cerrar”.



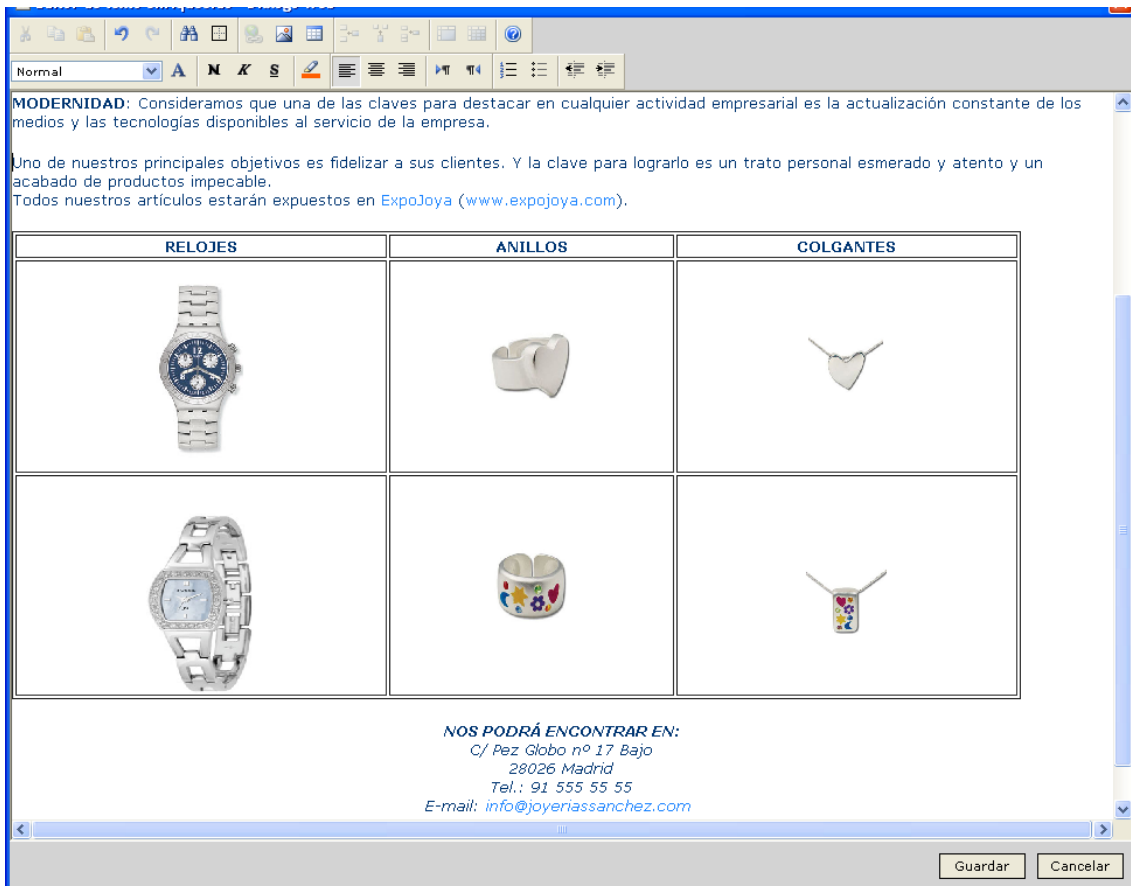


Debajo de cada imagen podrá incluir un texto descriptivo si así lo desea, y darle formato como se ha explicado con anterioridad.



3.1.4 Pie de página

Por último, podrá incluir un pie de página en el que se incluya la dirección donde se encuentra su negocio, teléfono y e-mail de contacto, etc. Para ello, nos situaremos al final de la página e introduciremos el texto con el formato desea.



Su web ya estaría creada, así de fácil:



3.1.5 Cambios de estructuras

Los módulos anteriormente introducidos los podrá cambiar de lugar simplemente seleccionando el módulo y arrastrando el contenido, las imágenes o combinando y añadiendo celdas:

The screenshot shows a website for 'JOYERÍAS SÁNCHEZ' with the tagline 'Todas las joyas a su alcance'. The main content area is a grid with three rows:

- Row 1:**
 - Image: A building (factory/office).
 - Section: **¿QUIÉNES SOMOS?**
 - Text: Joyerías Sánchez es una empresa familiar que fue fundada en el año 1926. Es una empresa líder en el mercado de la platería, joyería, relojería, regalos de empresa y promociones.
 - Text: **TRADICIÓN** : Llevamos más de 40 años en el mercado de la fabricación, interesados en que el producto final de cara al público tenga unos acabados de alta calidad.
 - Text: **MODERNIDAD**: Consideramos que una de las claves para destacar en cualquier actividad empresarial es la actualización constante de los medios y las tecnologías disponibles al servicio de la empresa.
 - Text: Todos nuestros artículos estarán expuestos en [ExpoJoya \(www.expojoya.com\)](http://www.expojoya.com).
- Row 2:**
 - Image: Two wristwatches.
 - Section: **RELOJERÍA**
 - Text: Las primeras marcas en relojes tanto para caballero como para señora. Nuestros precios son muy variados y destinados a todos los bolsillos.
- Row 3:**
 - Image: Jewelry items including a ring and a bracelet.
 - Section: **JOYERÍA**
 - Text: Disponemos de una colección muy extensa de joyas de fabricación propia. Varios modelos en oro, plata y otros metales. Ideales para cualquier ocasión.

At the bottom of the grid, contact information is provided:

NOS PODRÁ ENCONTRAR EN:
 C/ Pez Globo nº 17 Bajo
 28026 Madrid
 Tel.: 91 555 55 55
 E-mail: info@joyeriassanchez.com

3.2 Cómo guardar el contenido de su Página de Empresa en html

Para descargar en html su página de empresa ya creada con la plantilla, debe ir a la pestaña de Mi empresa, una vez dentro pulse sobre el menú "página de empresa", este se desplegará apareciendo una serie de nuevos apartados, pulse sobre "Acceso a Página Web de Empresa".

Sitúese sobre ella y haga clic con el botón derecho del ratón, pulse sobre "ver código fuente".

Joyería Sánchez

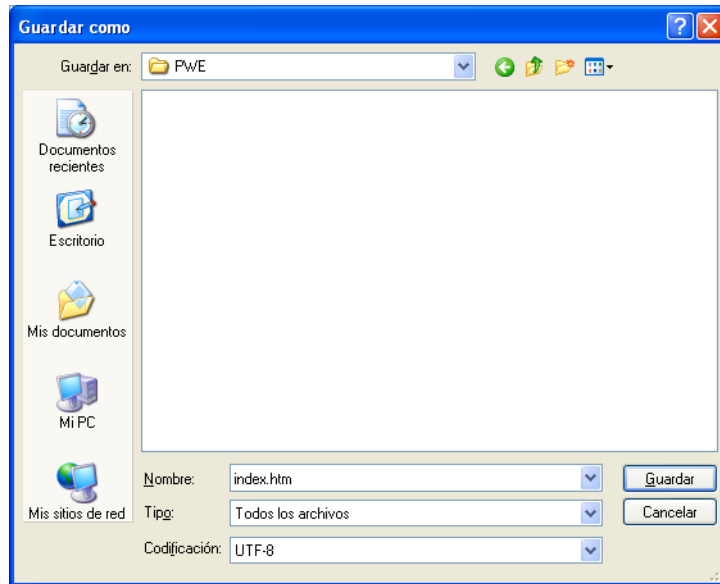


Le saldrá una pantalla de este tipo:

```

index[1] - Bloc de notas
Archivo Edición Formato Ver Ayuda
<!-- _lcid="3082" _version="11.0.5510" _dal="1" -->
<!-- _LocalBinding -->
<html dir="ltr">
<HEAD>
  <META Name="GENERATOR" Content="Microsoft SharePoint">
  <META Name="ProgId" Content="SharePoint.WebPartPage.Document">
  <META HTTP-EQUIV="Content-Type" CONTENT="text/html; charset=utf-8">
  <META HTTP-EQUIV="Expires" content="0">
  <Title ID=onetidTitle></Title>
  <Link REL="stylesheet" Type="text/css" HREF="/_layouts/3082/styles/ows.css">
  <!--mstheme-->
  <META Name="Microsoft Theme" Content="default">
  <META Name="Microsoft Border" Content="none">
  <link type="text/xml" rel="alternate" href="_vti_bin/spdisco.aspx" />
  <style>
    .ms-WPHeader{display:none}
    .ms-WPBorder
    {
      border-color: white;
      border-width: 0px;
      border-style: none;
      border-top-width: 0px;
    }
  </style>
</HEAD>
<script language="javascript" src="/_layouts/3082/bpstd.js"></script>
<body>
  <form name="_ctl1" method="post" action="index.aspx" id="_ctl1">
  <input type="hidden" name="MSOT1Pn_ShowSettings" value="False" />
  <input type="hidden" name="__REQUESTDIGEST"
  value="0xb20e8f313f7142e548e380ce6d27f3b9,14 Apr 2004 12:10:05 -0000" />
  <input type="hidden" name="MSOT1Pn_Selectedwpid" value="" />
  <input type="hidden" name="MSOT1Pn_Button" value="none" />
  <input type="hidden" name="MSOGallery_FilterString" value="" />
  <input type="hidden" name="MSOWebPartPage_PostbackSource" value="" />
  </form>
</body>
  
```

Una vez abierto el editor de texto pulse en Archivo → Guardar como...



En “nombre” escriba index.htm y en “tipo” seleccione Todos los archivos y pulse guardar.

Además deberá guardar también las imágenes asociadas a su página en una carpeta nueva creada en su ordenador que podrá denominarla “img”. Para ello copie todas las imágenes que tenía guardadas en su “carpeta de imágenes” de su Página de Empresa en esta nueva carpeta.

Su Página Web la tendrá ya descargada en su ordenador.