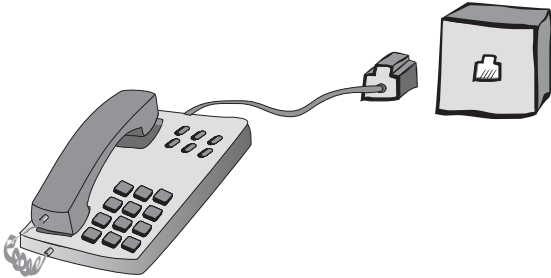


GUÍA RÁPIDA INSTALACIÓN MICROFILTROS

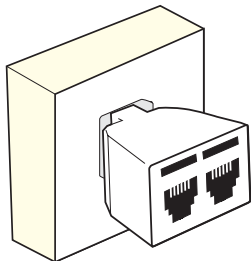
Debe instalar los microfiltros siguiendo los siguientes pasos:

Para instalar el microfiltro en la roseta donde se conectará el módem:

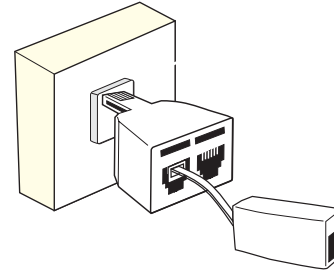
- 1 Desconecte el terminal telefónico de la roseta.



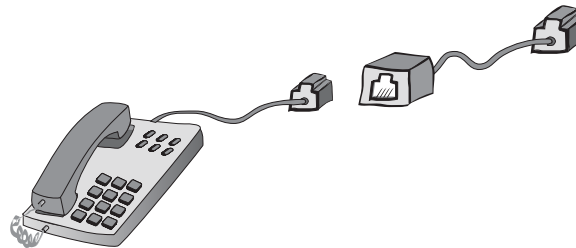
- 2 Conecte la clavija extensora a dicha roseta.



- 3 Conecte el latiguillo del microfiltro a una de las salidas de la clavija extensora.



- 4 Conecte el terminal telefónico a la entrada del microfiltro.

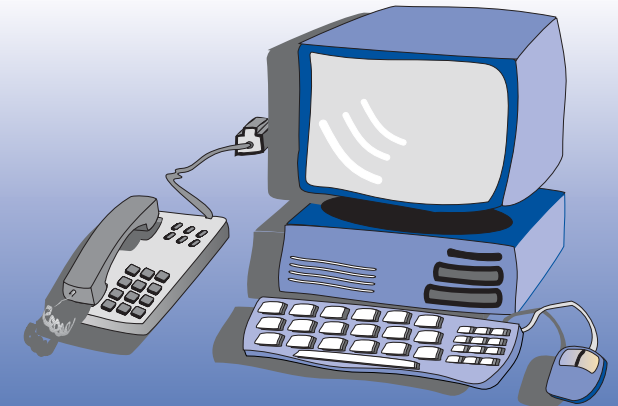


Para rosetas libres correspondientes a la misma línea RTB donde sólo se conectará el teléfono, no es necesario disponer de clavija extensora:

1. Desconecte el terminal telefónico de la roseta y conecte el latiguillo del microfiltro a la roseta.
2. Conecte el terminal telefónico a la entrada del microfiltro.

Guía Rápida de Instalación

Kit ADSL[»] USB



Telefonía

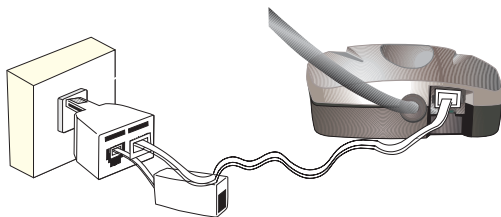
GUÍA RÁPIDA INSTALACIÓN DEL MÓDEM

Proceda a instalar y configurar el módem ADSL:

1 ¡ IMPORTANTE !

No conecte directamente su módem a un puerto USB de su PC, espere que el programa de instalación le indique el momento oportuno.

2 Conecte el cable telefónico incluido en el kit a la boca libre de la clavija extensora y el otro, al único conector que posee el módem en su parte posterior. No sitúe microfiltros entre el módem y la clavija.



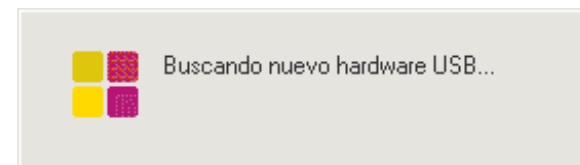
3 Introduzca el CD suministrado con el Kit ADSL USB en el PC. A continuación proceda a instalar el software de configuración.

4 Complete los pasos que se le indican durante el proceso de instalación. Una vez que se haya reiniciado el equipo, el configurador arrancará automáticamente. Seleccione la opción “*Deseo configurar mi servicio ADSL ahora*”. En este proceso deberá disponer de los parámetros de configuración que le serán proporcionados por Telefónica a través de una carta, o bien, llamando al teléfono 900 50 20 10.

5 Siga detenidamente las instrucciones del asistente. Se encargará de completar la primera etapa del proceso de configuración. Al final, se le pedirá que conecte el módem a un puerto USB libre de su equipo. El indicador llamado *USB* se encenderá en color rojo y el indicador *ADSL* parpadeará. En caso contrario compruebe la conexión del cable USB de su módem con el PC.



6 Al conectar el módem al PC, será el sistema operativo el que se encargue de completar la instalación del módem USB. Se le irá informando paso a paso mediante una serie de pantallas como la siguiente. Este proceso puede durar unos minutos. Espere hasta que dejen de aparecer nuevas pantallas, será señal de que el proceso ha terminado.



7 Entonces, deberá reiniciar su PC si así se lo indicó el asistente anteriormente. Para completar la última parte del proceso, deberá ejecutar el Monitor del Agente ADSL USB. Al reiniciar el PC, éste se lanza automáticamente. En caso contrario, hay que ejecutarlo manualmente a través de los accesos directos (*Monitor Agente ADSL USB*) creados en el escritorio y en el menú de Inicio.

Una vez completada la fase inicial del Monitor (*Gestor de Arranque del Monitor ADSL USB*), se le ofrecerá el registro de usuario. Aunque éste no es obligatorio para el correcto funcionamiento de su servicio ADSL, le recomendamos que se registre para poder disfrutar de toda la funcionalidad del Monitor ADSL. Consulte el manual de Usuario para conocer todas las ventajas de este Monitor.