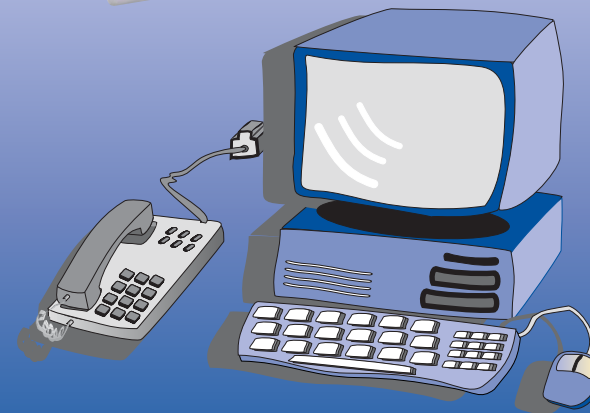


Guía Rápida de Instalación

Kit **ADSL** » USB



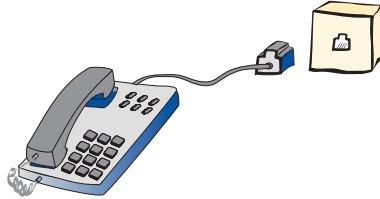
Telefonica

Telefonica

GUÍA RÁPIDA INSTALACIÓN DE LOS MICROFILTROS

Debe instalar los microfiltros siguiendo los siguientes pasos.
Para instalar el microfiltro en la roseta donde se conectará el módem:

1. Desconecte el terminal telefónico de la roseta.

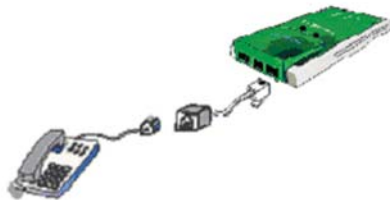


2. Conecte un extremo del cable telefónico a la roseta y el otro al conector *LINE* del módem.

3. Conecte el latiguillo del microfiltro al conector *TEL* del módem.



4. Conecte el terminal telefónico a la entrada del microfiltro.



Para rosetas libres correspondientes a la misma línea RTB donde sólo se conectará el teléfono, no es necesario disponer de clavija extensora:

1. Desconecte el terminal telefónico de la roseta y conecte el latiguillo del microfiltro a la roseta.
2. Conecte el terminal telefónico a la entrada del microfiltro.

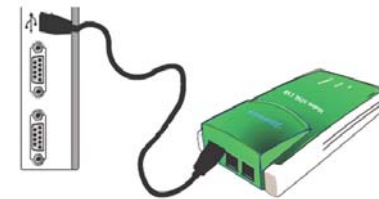
GUÍA RÁPIDA INSTALACIÓN DEL MÓDEM

Proceda a instalar y configurar el módem ADSL:

1. No conecte directamente su módem a un puerto USB de su PC, espere que el programa de instalación le indique el momento oportuno.
2. Conecte el cable telefónico (de color blanco marfil) incluido en el Kit a la roseta y el otro al conector del módem ADSL etiquetado como *LINE*. No sitúe microfiltros entre el módem y la roseta. Si quiere conectar un teléfono en esa misma roseta, siga las instrucciones que se indicaron en el primer punto de esta guía.



3. Introduzca el CD suministrado con el Kit ADSL USB en el PC. A continuación proceda a instalar el software de configuración.
4. Siga las instrucciones que se le indican durante el proceso de instalación. Una vez que se haya reiniciado el equipo, el configurador arrancará automáticamente. Seleccione la opción '*Deseo configurar mi servicio ADSL ahora*'. En este proceso deberá disponer de los parámetros de configuración que le serán proporcionados por Telefónica a través de una carta o llamando al número de teléfono **900 50 20 10** desde la línea telefónica donde tiene asociado su servicio ADSL.
5. Conecte el módem a un puerto libre USB de su equipo cuando así se lo indique el asistente. El indicador llamado *On* se encenderá en color rojo y el indicador *Conexión* parpadeará. En caso contrario compruebe la conexión del cable USB de su módem con el PC.



6. Continúe con la configuración. Deberá reiniciar su PC cuando se le solicite. Después ejecute manualmente el Monitor del Agente ADSL USB para completar la última parte del proceso.