



Compartida, la vida es más.



Compartida, la vida es más

Ven y descubre más
en nuestras tiendas.

1004
Tiendas Movistar
www.movistar.es/fibra

Movistar Fibra Óptica
Información sobre
tu instalación de Fibra Óptica.



Sumario

Tu instalación con fibra óptica.

- Equipamiento básico.
- Esquema general de instalación.
- Adaptadores PLC-Ethernet.
- Wi-Fi. La conexión inalámbrica.
- Esquema de conexiones de la ONT.
- Esquema de conexiones del router.
- Esquema de conexiones del descodificador.

Servicios ofrecidos sobre tu fibra (opcionales).

- Servicio de Grabación Personal DVR.
- Alta Definición HD.
- Línea de voz sobre fibra óptica.

Tu instalación con fibra óptica.

Equipamiento básico

ONT

En tu hogar, es donde se conecta el hilo de fibra óptica. Convierte las señales luminosas, que viajan a través de la fibra óptica, en eléctricas.



Alcatel I220



Huawei HG850

Router

Proporciona la conexión a Internet.



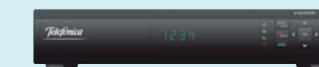
Comtrend CT5813n

Descodificador Movistar Imagenio

Proporciona la señal de TV.



ADB TLF3800/01 TW



ADB TLF5810 TWX



ZYXEL STB-2112T nano

Esquema general de instalación.



Los Equipos: Conexión Inalámbrica Avanzada

Es una alternativa que asegura la velocidad contratada y la calidad requerida para el caso de que la "topología" de la casa del cliente no permita instalar fácilmente cable Ethernet entre el router y el disco de Imagenio (Tríos) o entre el router y el PC (Dúos).

El kit incluye todos los elementos de equipamiento necesarios (dos adaptadores, guía de usuario, cables, etc.) para poder realizar fácilmente la puesta en marcha del equipo.

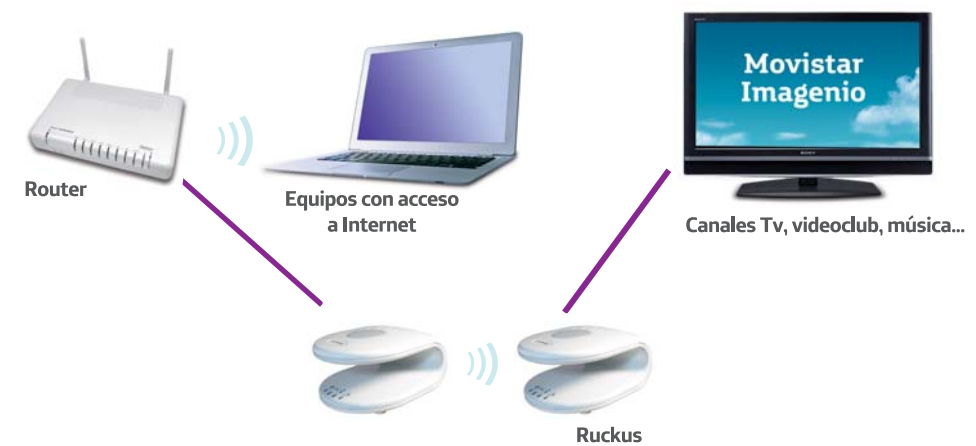
Telefónica se encarga del mantenimiento del equipo.

Ventajas

- No es necesario hacer ningún tipo de cableado a partir del router.

Limitaciones

- Solo se puede instalar un kit de adaptadores por hogar.





Si necesitas conectarte mediante Wi-Fi a tu PC de sobremesa utiliza un Adaptador USB inalámbrico de Telefónica*



*Dispositivo que se coloca en el puerto USB del PC y permite establecer una conexión con el router sin necesidad de cables.

Wi-Fi. La conexión inalámbrica.

Wi-Fi (Wireless Fidelity) es la tecnología utilizada en una red o conexión inalámbrica para la conexión entre equipos situados a poca distancia (< 30m.)

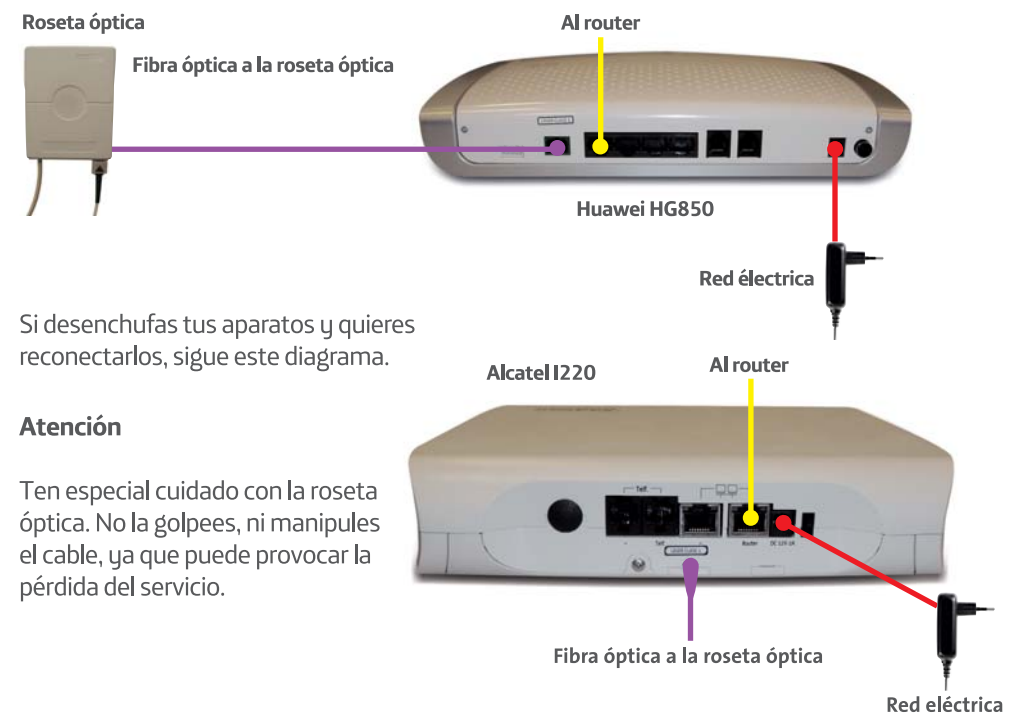
Importante

Si bien el límite de transmisión en condiciones óptimas está sobre 15 a 20Mbps, en condiciones normales se obtienen velocidades de sólo 8-10Mbps o menos.

Esto es debido a que comparte bandas de frecuencia con otros aparatos (alarmas, altavoces, inhibidores de frecuencia...) así como a factores que debilitan la conexión (distancia al router, paredes, espejos, etc...).

Si quieres disfrutar de Internet sin limitaciones de velocidad y con el mejor tiempo de respuesta, conecta tus equipos al router mediante cable ethernet.

Esquema de conexiones de la ONT.



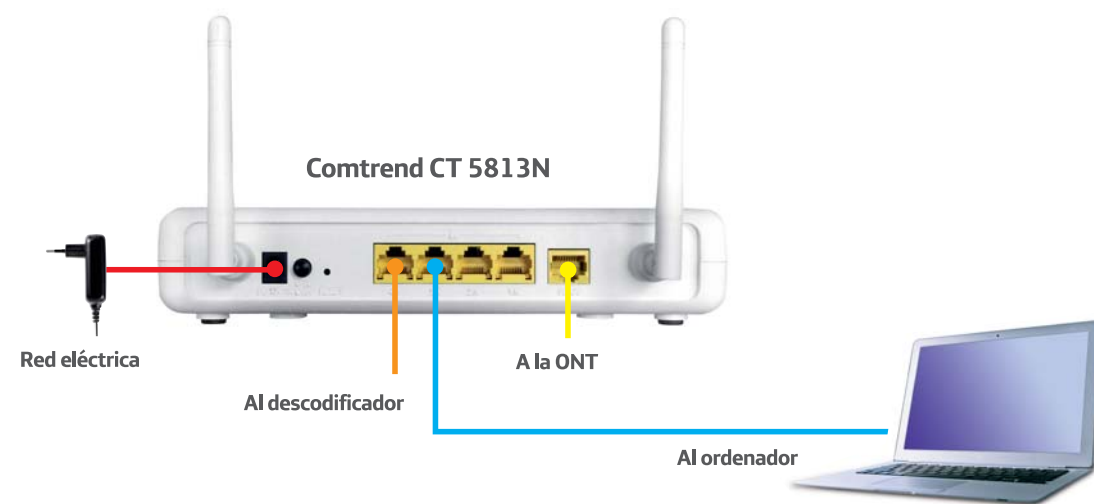
Si desenchufas tus aparatos y quieres reconectarlos, sigue este diagrama.

Atención

Ten especial cuidado con la roseta óptica. No la golpees, ni manipules el cable, ya que puede provocar la pérdida del servicio.

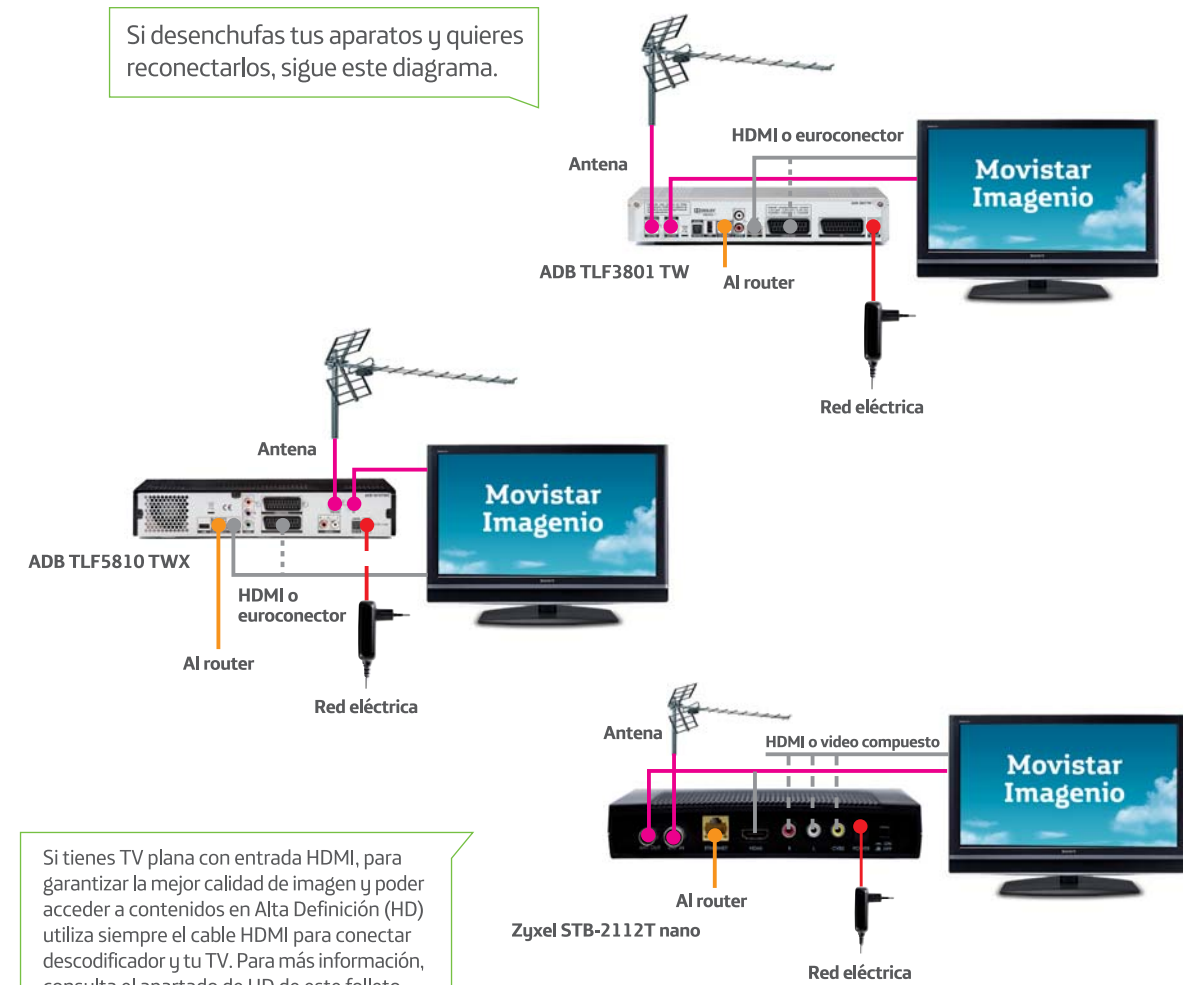
Esquema de conexiones del router.

Si desenchufas tus aparatos y quieres reconectarlos, sigue este diagrama.



Esquema de conexiones del descodificador.

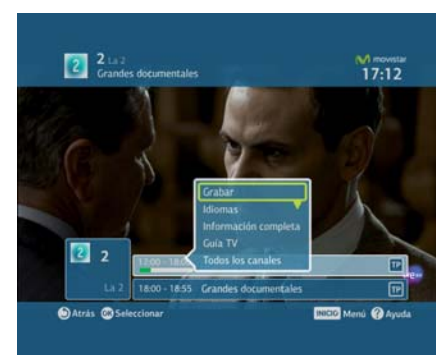
Si desenchufas tus aparatos y quieres reconectarlos, sigue este diagrama.





10

Servicio de Grabación Personal DVR.



Si lo tienes contratado, dispondrás de un descodificador avanzado con **disco duro de 160 GB de almacenamiento**, con el que podrás aprovechar al máximo la oferta de canales y que te ofrece las siguientes posibilidades:

- ▮ **• Pausa de la emisión en vivo:** Puedes parar lo que estás viendo y volver después, justo al punto donde se quedó. Además, puedes volver a la emisión en tiempo real siempre que quieras.
- ◀ **• Rebobinado de la emisión en vivo:** Sólo tendrás que pulsar un botón y rebobinar lo que estén emitiendo en ese momento. Puedes rebobinar hasta 3 horas y volver a la emisión en vivo cuando quieras.

**HD
TV**

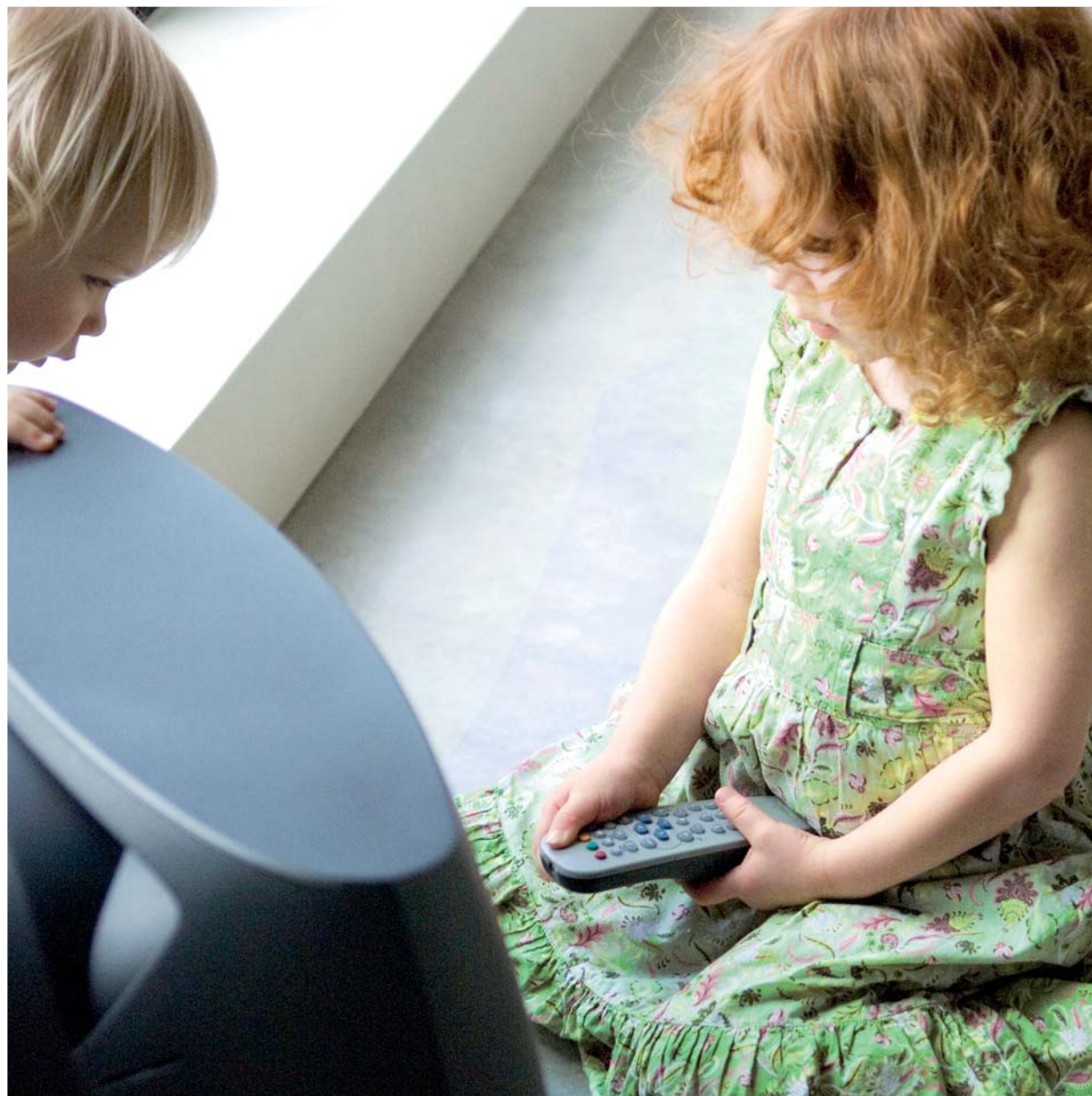
- **Grabación de programas:**
 - Puedes grabar lo que estás viendo pulsando un botón o programar una grabación a través de la Guía de Movistar Imagenio, ya que cuenta con un disco duro donde podrás almacenar tus programas favoritos.
 - Gracias a sus funciones avanzadas puedes proteger la grabación de pequeños adelantos o retrasos sobre el horario previsto.
 - Además podrás grabar un programa mientras está viendo otro distinto.

• **Acceso al servicio Te lo perdiste:** Podrás ver los mejores programas de La Primera y Cuatro emitidos durante la última semana como si los estuvieras viendo en un DVD.

• El descodificador con disco duro incluye un nuevo **mando a distancia** que permite un uso más sencillo.



11



Alta Definición HD (disponible para clientes Movistar Fibra Óptica).

La televisión con mejor calidad de imagen. Más del doble de nitidez, colores espectaculares y formato panorámico (16:9).

Movistar Fibra Óptica cuenta con los siguientes canales en Alta Definición: Gol Televisión HD, AXN HD, Euroesport HD, MGM HD, Unitel Classsica HD, FOX HD, National Geographic HD y próximamente mucho más.*

Si aún no lo tienes contratado, puedes llamar al 1004 para su activación.

Saca partido a tu TV plana

Los contenidos HD sólo se pueden visualizar en Alta Definición en una TV compatible, HD Ready o Full HD. En el momento de la instalación el técnico dejará la TV conectada al descodificador Imagenio mediante el cable HDMI, para disfrutar de una mejor calidad de imagen.

*Sujeto a modificaciones comerciales.

Línea de voz sobre fibra óptica.

¿Cómo saber si tu línea de voz funciona sobre fibra óptica?

En la ONT, comprueba que existe un cable conectado al conector TEL (ver imagen lateral).

¿Qué cualidades tiene?

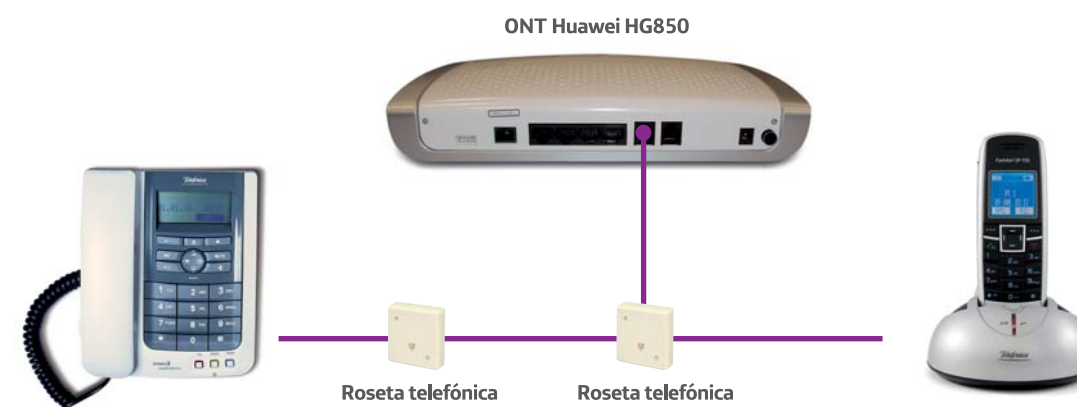
- La línea de voz sobre fibra óptica te permitirá disfrutar de un servidor de voz con la habitual calidad de Movistar.
- Es compatible con todos los terminales fijos de Movistar, permitiendo conectar hasta 3 equipos.
- Es incompatible con el servicio de Telealarma sobre telefonía fija y Teleasistencia.

¿Qué más debes saber al respecto?

- Para la prestación del servicio de voz por fibra es imprescindible que la ONT se encuentre conectada a la red eléctrica y encendida.

El uso del Contestador Automático en Red es diferente al tradicional sobre una línea de cobre:

- Acceso y consulta de mensajes: descolgar y marcar 1210.
- Activar el contestador: descolgar, marcar *10#, y esperar a escuchar la confirmación de la locución "Movistar le informa de que el servicio ha sido activado".
- Desactivar el contestador: descolgar, marcar #10# y esperar a escuchar la locución "Movistar le informa de que el servicio ha sido desactivado".



Otra información de interés:

- Llamada en espera. Para activar, descolgar y marcar *43#. Para desactivar, descolgar y marcar #43#. En ambos casos esperar la locución "Movistar le informa de que el servicio ha sido activado/desactivado."
- Identificación de llamada. Recuerda que tu interlocutor puede tener restringida la presentación de su número.
- Devolución de llamada. Para devolver la última llamada no contestada, descolgar y marcar *92#.
- Restricción de mostrar el n° propio llamada a llamada. Descolgar y anteponer 067 al número marcado. Tu número no será mostrado a tu interlocutor.